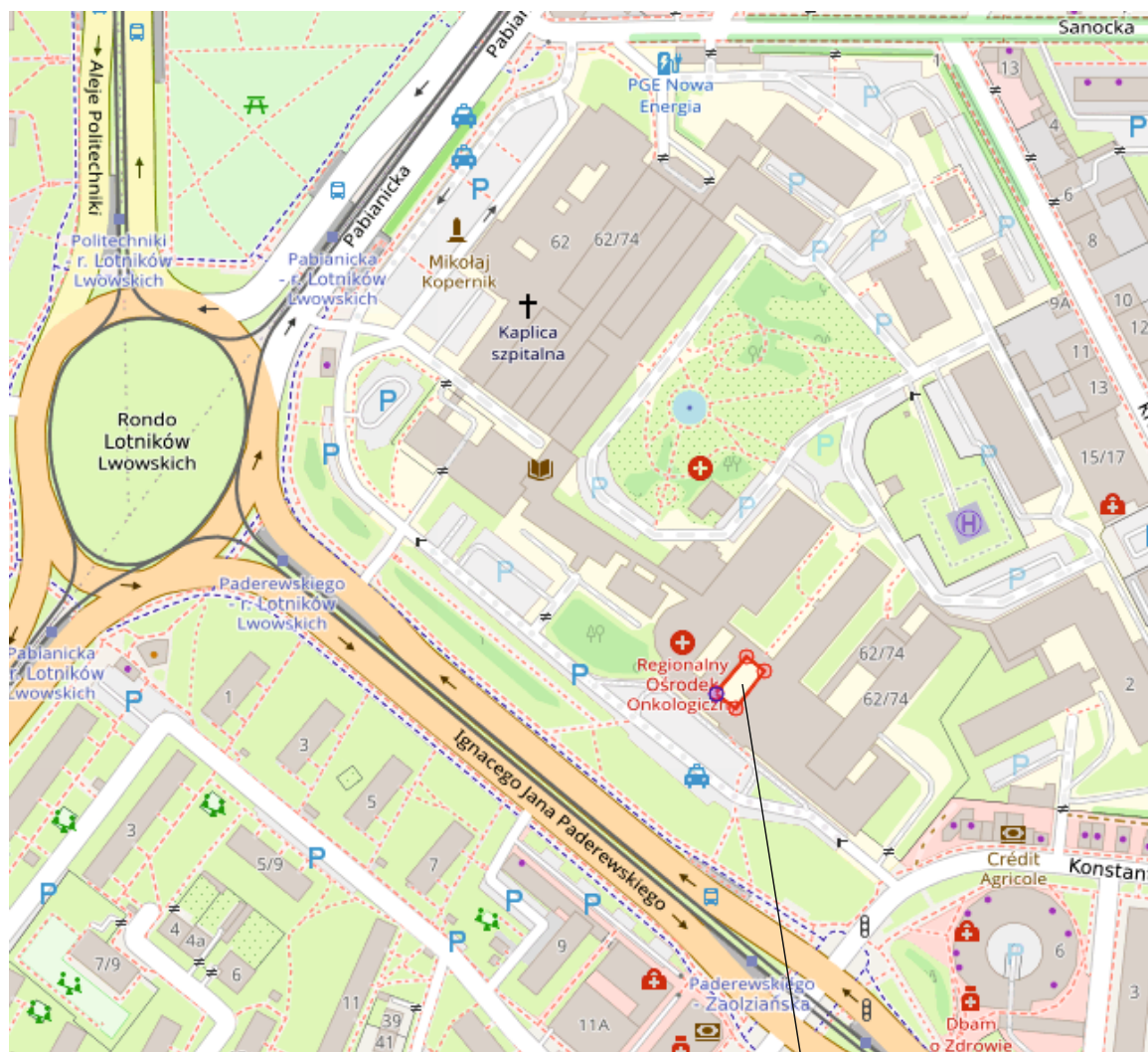
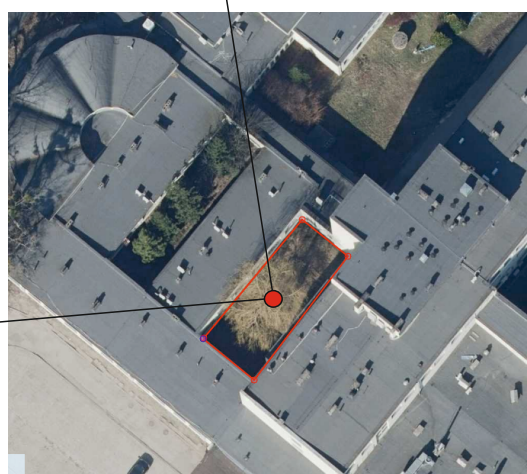


Lokalizacja działki pod założenie ogrodu przy  
Wojewódzkim Wielospecjalistycznym Centrum Onkologii i Traumatologii im. M. Kopernika  
w Łodzi, ul. Pabianicka 62;

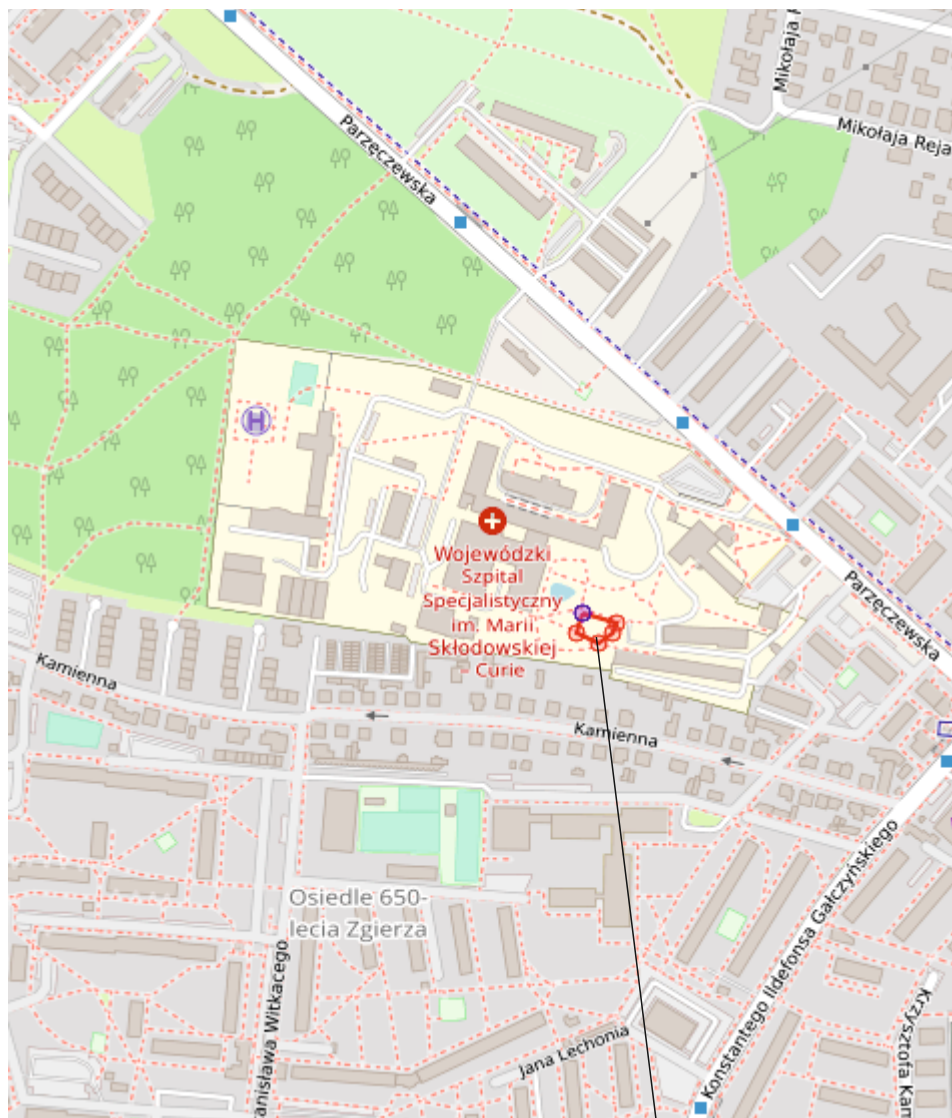


● N 51°43' 49.71"  
E 19°27' 24.24"



Źródło: <https://polska.geoportal2.pl/>

Lokalizacja działki pod założenie ogrodu przy  
Wojewódzkim Szpitalu Specjalistycznym im. M. Skłodowskiej – Curie  
w Zgierzu, ul. Parzęczewska 35



● N 51°51' 43.3"  
E 19°23' 23.62"

