

# obiekty militarne regionu łódzkiego



**MARSZAŁEK  
WOJEWÓDZTWA ŁÓDZKIEGO**  
Grzegorz Schreiber

województwo  
**łódzkie**



Skierniewice - dawne koszary



Krośniewicka kolej wąskotorowa



Łódź - Skansen military - BRDM2



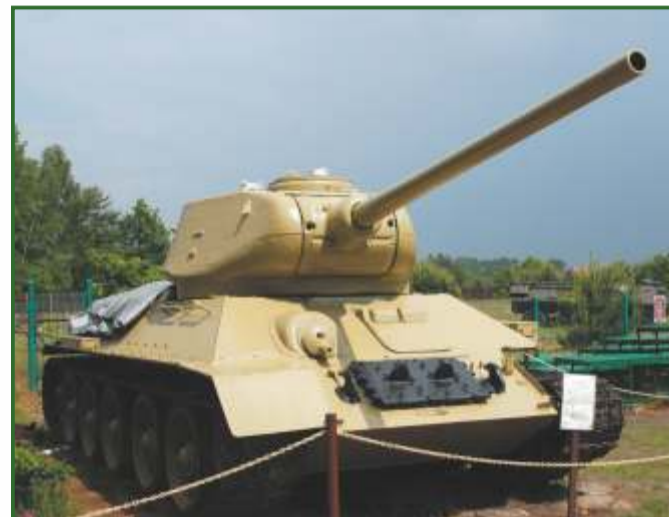
Łask - PZL Iskra



Łask - samolot IRYDA



Łask - śmigłowiec Mi2



Tomaszów Maz. - Skansen Rzeki Pilicy T-34



Konewka - izba muzealna w dawnym schronie kolejowym



Tomaszów Maz. - Skansen Rzeki Pilicy - niemiecki ciągnik artyleryjski Luftwaffe FAMO



Złot pojazdów militarnych w Konewce



Łask - samolot Lim 2



Zduńska Wola - żuraw parowy (Skansen Lokomotyw i Urządzeń Technicznych)



Łódź, ul. 6 Sierpnia - Skansen military; śmigłowiec Mi2



Tomaszów Maz. - Skansen Rzeki Pilicy - niemiecki ciągnik artyleryjski Luftwaffe FAMO



**LEGENDA:**

**ŁÓDŹ** Nazwy miast  
 ● SKOMŁIN Nazwy gmin

Rzeki i zbiorniki wodne  
 Zabudowa miast  
 Lasy  
 Granica województwa  
 Autostrady  
 Drogi szybkiego ruchu  
 Drogi krajowe  
 Drogi wojewódzkie  
 Drogi pozostałe  
 Koleje

**ŁÓDŹ** Miejscowości opisane w tekście

**Infrastruktura**

- koszary
- schrony kolejowe
- samoloty
- śmigłowce
- drogowy odcinek lotniskowy

**Infrastruktura**

- koleje wąskotorowe powstałe dla potrzeb wojska
- schrony kolejowe
- radary
- poligony
- inne obiekty techniczne

**Linie obrony**

**Polskie umocnienia obronne 1939 r.:**

- schrony bojowe na linii Warty-Widawki 4 - liczba obiektów w grupie

**Niemieckie umocnienia obronne 1944 r.:**

- schrony bojowe na a Rawki i Pilicy 2 - liczba obiektów w grupie
- schrony bojowe na b Warty (zw. wał Himmlera) 1 - liczba obiektów w grupie
- ochrona przeciwlotnicza
- schrony przeciwlotnicze

**Muzea, ekspozycje i wizualizacje**

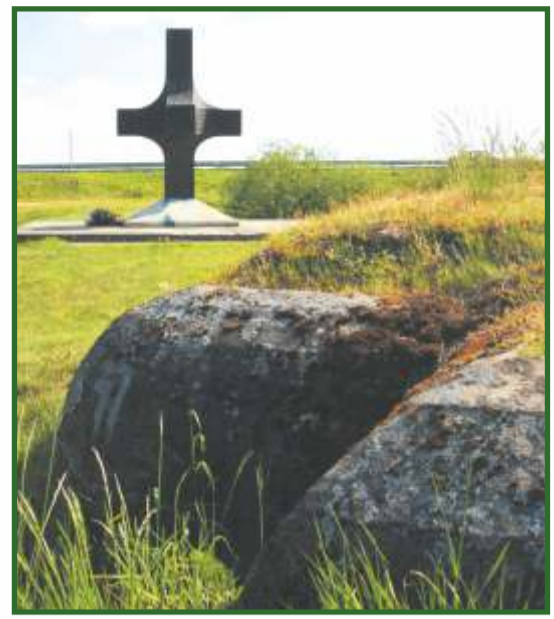
- muzea tematyczne
- ekspozycje w muzeach
- ekspozycje w izbach muzealnych
- ekspozycje w plenerze, przeważają zbiory sprzętu wojsk lądowych
- ekspozycje w plenerze, przeważają zbiory sprzętu wojsk powietrznych

**Sprzęt wojskowy na postumentach, pomniki**

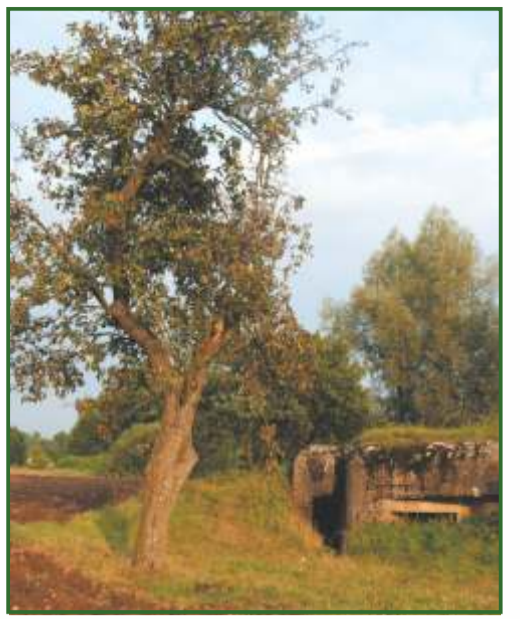
- samoloty
- działa
- czołgi
- miejsca stałych imprez rekonstrukcyjnych

Wydawca:  
Urząd Marszałkowski  
Województwa Łódzkiego  
Departament Sportu i Turystyki  
Wydział Turystyki  
turystyka@lodzkie.pl

## Polska linia obrony w 1939 r. Warta-Widawka



Sieradz



Strońsko



Glinno



Dłutówek - makieta samolotu bombowego Łoś w skali 1:1



Inscenizacja walk we wrześniu 1939 r. w Strońsku

## Niemiecka linia obrony - Warta (Wał Himmlera)



Niemieckie schrony na Wzgórzu Zamkowym w Sieradzu

## Niemiecki poligon wojsk pancernych i VI pod Sieradzem



Sieradz Monice - pozostałości po infrastrukturze

## Niemiecka linia obrony - Rawka-Pilica



Inowódz



Zakościele

## Niemiecka kwatera dowodzenia Zgrupowanie Środek i schrony kolejowe



Schrony kolejowe w Konewce i Jeleniu



## Inscenizacje z I wojny światowej w ramach projektu „Łódzkie Pamięta”

