

szlak samochodowy I wojny światowej w regionie łódzkim

front wschodni 1914-15



MARZAŁEK
WOJEWÓDZTWA ŁÓDZKIEGO
Grzegorz Schreiber

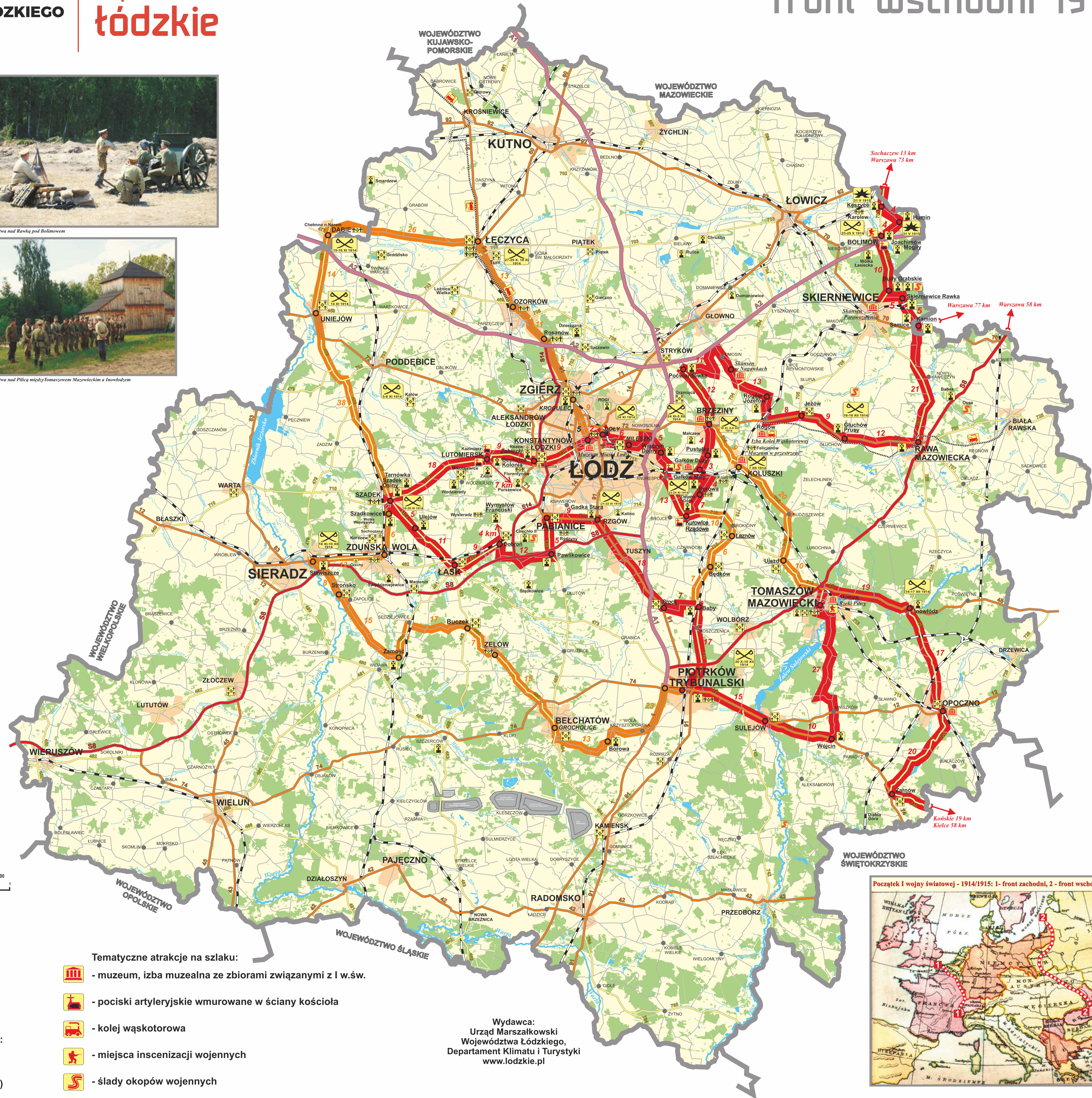
województwo **ŁÓDZKIE**



Fotografie przedstawiają inscenizacje bitew z I wojny światowej m.in. w Bolimowie, w Szklaniec z ręki Piłcy w Tomaszowie Mazowieckim, w Stajni w Gajewnikach oraz z planu filmowego "Zanim opadną liście" w Rogowie.



Fotografie przedstawiają inscenizacje bitew z I wojny światowej m.in. w Bolimowie, w Szklaniec z ręki Piłcy w Tomaszowie Mazowieckim, w Stajni w Gajewnikach oraz z planu filmowego "Zanim opadną liście" w Rogowie.



- LEGENDA:**
- ŁÓDŹ** Nazwy miast
 - PARZECZEW** Nazwy gmin
 - Rzeki i zbiorniki wodne
 - Zabudowa miast
 - Lasy
 - Granice województw
 - Autostrady
 - Autostrady w budowie
 - 814 Drogi szybkiego ruchu
 - Drogi szybkiego ruchu w budowie
 - 42 Drogi krajowe
 - 794 Drogi wojewódzkie
 - Drogi pozostałe
 - Koleje
- 5** - główny przebieg szlaku, kilometry
- 5** - rozwinięcie szlaku, kilometry
- Zamość - miejscowości na szlaku
 - Śtąglice - miejscowości poza szlakiem
 - Pole bitwy
 - Miejsce użycia gazów bojowych
 - Cmentarze wojenne
 - kwatery żołnierzy I wś. na cmentarzach:
 - katolickich
 - prawosławnych
 - ewangelickich
 - miejsca po cmentarzu (ekshumowane)

- Tematyczne atrakcje na szlaku:**
- Muzeum, izba muzealna ze zbiorami związanymi z I w.ś.
 - Pociski artyleryjskie wmurowane w ściany kościoła
 - Kolej wąskotorowa
 - Miejsca inscenizacji wojennych
 - Ślady okopów wojennych

Wydawca:
Urząd Marszałkowski
Województwa Łódzkiego,
Departament Klimatu i Turystyki
www.lodzkie.pl

