

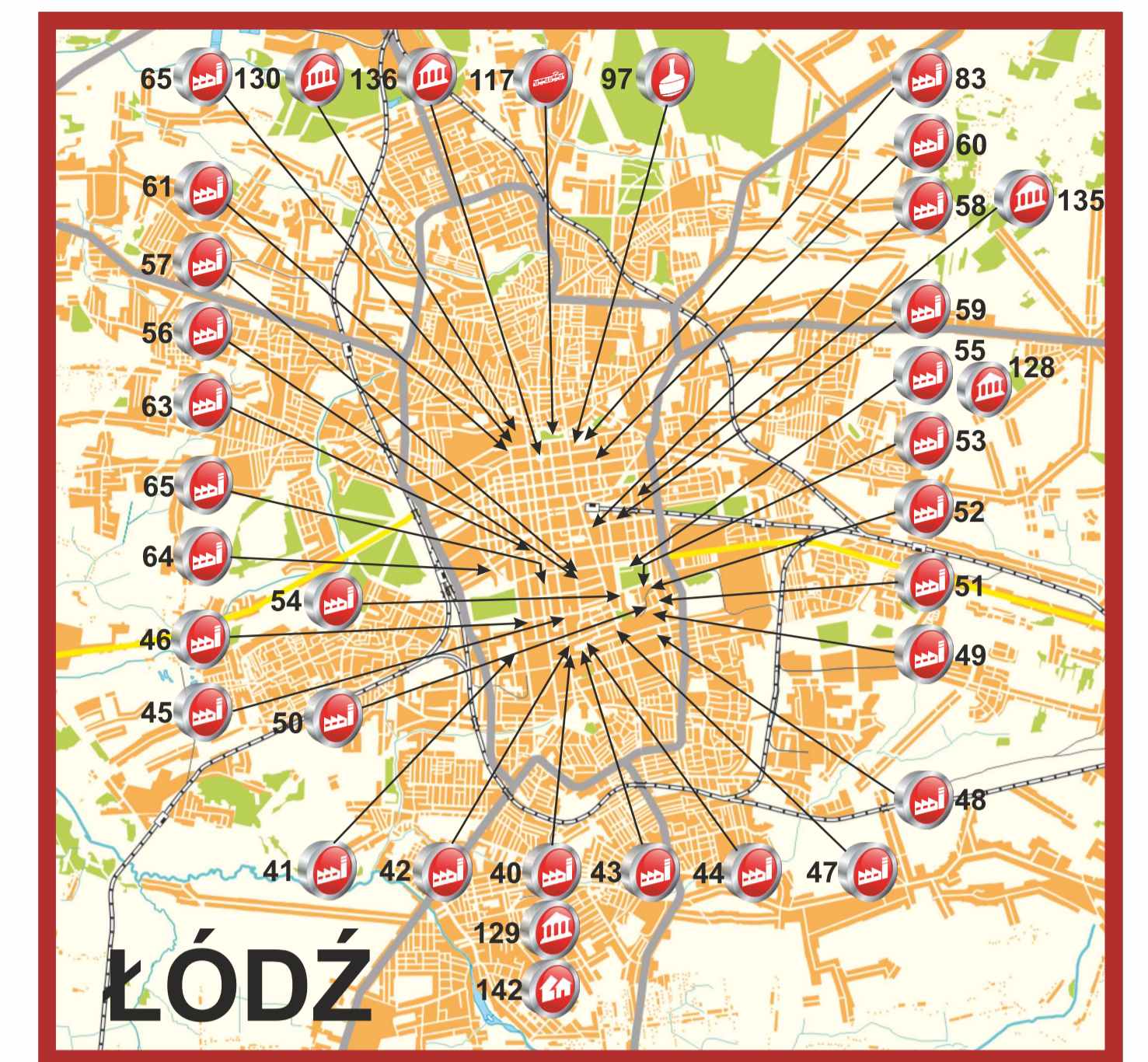


**MARSZAŁEK
WOJEWÓDZTWA ŁÓDZKIEGO**
Grzegorz Schreiber

województwo
łódzkie

obiekty techniki regionu łódzkiego

technical objects in the łódz region



młyny wiatrowe:

1. Dąbrowa - 51°28'59 N 19°19'12 E
2. Kociów - 51°08'27 N 19°31'36 E
3. Sądkorzyca - 51°34'56 N 19°33'19 E
4. Sługi - 52°04'32 N 19°20'51 E
5. Solca Wielka - 51°59'15 N 19°13'17 E
6. Włocin - 51°34'57 N 18°24'25 E

młyny wodne:

- młyny wodne nad Crabłą:**
7. Łódź - 51°34'36 N 19°14'55 E
 8. Jamborek - 51°32'44 N 19°16'49 E
 9. Wola Marzeńska - 51°33'14 N 19°02'41 E
 10. Barycz - 51°35'40 N 19°13'14 E
 11. Ziębce - 51°34'42 N 19°04'24 E
 12. Brzeski - 51°30'57 N 18°58'44 E
 13. Wdówin - 51°27'19 N 19°25'12 E
 14. Głupisz - 51°29'19 N 19°22'24 E
 15. Kozubzy - 51°29'42 N 18°59'3 E
 16. Wola Kleszczowska - 51°25'16 N 18°55'45 E
 17. Zborów - 51°24'19 N 18°55'32 E
 18. Chrzęszlawa - 51°24'24 N 19°03'3 E
 19. Chociv - 51°23'33 N 19°00'18 E
 20. Sarńów - 51°21'45 N 19°01'3 E
 21. Krasowa - 51°20'19 N 19°00'52 E
 22. Fraszka - 51°24'24 N 19°03'9 E
 23. Złozysk - 51°23'46 N 19°10'31 E
 24. Rudzisko - 51°22'4 N 19°06'19 E
- młyny nad Mroga:**
25. Kociacyn Kobylin - 51°51'10 N 19°49'16 E
 26. Kociacyn - 51°51'41 N 19°49'05 E
 27. Dmosin - 51°55'50 N 19°45'15 E
 28. Dmosin Wierzbówka - 51°56'1 N 19°44'53 E
 29. Gawronki - 52°00'22 N 19°40'45 E
 30. Boczki - 52°00'4 N 19°39'45 E
 31. Psary - 52°01'52 N 19°38'57 E
 32. Gosławice - 52°03'47 N 19°37'53 E
 33. Walewice - 52°05'53 N 19°40'24 E

zabudowa folwarczna:

118. Stodoły w Kazimierzu - 51°46'07 N 19°12'34 E
119. Lamusy w Zapadach - 51°54'00 N 20°05'01 E

spichlerze i składy:

120. Skomlin - 51°10'25 N 18°23'35 E
121. Gidle - 50°57'55 N 19°28'12 E

kopalnie:

122. Węgla brunatnego Belchatów - 51°15'51 N 19°04'04 E
123. Piasku w Białej Górze - 51°29'27 N 20°02'01 E
124. Rud żelaza w Łęczycy - 52°02'56 N 19°12'16 E

pozostałe młyny:

34. Bolesławiec - 51°11'59 N 18°11'09 E
35. Ciosny - 51°55'23 N 19°23'21 E
36. Kępowizna - 51°05'58 N 18°39'34 E
37. Konopnica - 51°19'01 N 18°44'43 E
38. Studzianki - 51°39'56 N 20°08'24 E
39. Młyn parowy w Wieluniu - 51°12'58 N 18°34'51 E

fabryki:

- szlak turystyczny "Architektura Przemysłowa" w Łodzi:**
40. Biała Fabryka Ludwika Geysera - 51°44'44 N 19°27'42 E
 41. Fabryka Fryderyka Wilhelma Schweißera - 51°44'50 N 19°27'21 E
 42. Magazyny Fabryczne Scheiblerów - 51°44'56 N 19°27'47 E
 43. Elektronnia Fabryczna Scheiblerów - 51°44'57 N 19°27'51 E
 44. Bielnik Tytusa Kopscha - 51°44'56 N 19°27'50 E
 45. Fabryka Markusa Silbersteina - 51°44'56 N 19°27'50 E
 46. Fabryka Zygmunta Richtera - 51°45'5 N 19°27'9 E
 47. Nowa tkalnia Karola W. Scheiblera - 51°45'2 N 19°28'22 E
 48. Szpitał Fabryczny Scheiblerów na Księżym Młynie - 51°45'4 N 19°28'1 E
 49. Przedziałnia Karola W. Scheiblera na Księżym Młynie - 51°45'13 N 19°28'57 E
 50. Remiza Strażacka Scheiblerów na Księżym Młynie - 51°45'15 N 19°28'50 E
 51. Domy Robotnicze Scheiblerów na Księżym Młynie - 51°45'15 N 19°28'55 E
 52. Szkoła Fabryczna Scheiblerów na Księżym Młynie - 51°45'20 N 19°28'51 E
 53. Sklep Fabryczny Scheiblerów na Księżym Młynie - 51°45'16 N 19°28'55 E
 54. Becki Grohmanna - 51°45'21,456"N, 19°28'25,823"E
 55. Centrala Zespół Fabryczny Karola W. Scheiblera - 51°45'34 N 19°28'24 E
 56. Fabryka Winklera i Gaertnera - 51°45'25 N 19°27'49 E
 57. Fabryka Józefa Baile - 51°45'31 N 19°27'47 E
 58. Dom Robotników Juliusza Heinza - 51°45'58 N 19°28'2 E
 59. Elektronnia EC1 - 51°46'5 N 19°28'14 E
 60. Fabryka Ferdynanda Goldnera - 51°46'33 N 19°28'2 E
 61. Imperium Izraela K. Poznańskiego - 51°46'42 N 19°28'48 E
 62. Domy Robotnicze Izraela K. Poznańskiego - 51°46'41 N 19°28'52 E
 63. Fabryka Ernsta Wevera - 51°45'48 N 19°27'7 E
 64. Fabryka Juliusza Kindermanna - 51°45'52 N 19°26'35 E
 65. Fabryka Adolfa Daube - 51°45'28 N 19°27'16 E

włókiennicze:

66. Grzeszyn - 51°31'43 N 19°15'2 E
67. Okup - 51°35'37 N 19°03'34 E
68. Konstancinów Łódźki - 51°44'47 N 19°19'50 E
69. Moszczenica - 51°30'14 N 19°42'07 E
70. Krushe i Ender w Pabianicach - 51°39'50 N 19°21'30 E
71. Wistom w Tomaszowie Mazowieckim - 51°33'02 N 20°02'20 E
72. Bonuta w Zgierz - 51°15'15 N 19°24'32 E
73. Manufaktura Piotrkowska w Piotrkowie Trybunalskim - 51°24'13 N 19°43'18 E

metalurgiczne:

74. Walcównia w Głowniu - 51°56'56 N 19°43'47 E
 75. Odlewnia w Radomsku - 51°04'19 N 19°28'34 E
- hutyska:**
76. Feniks w Belchowie - 52°01'19 N 20°02'06 E
 77. Piotrków Trybunalski (Feniks, Hortensja, Kara)

mebli:

78. Mebli giętych Thonet w Radomsku - 51°04'31 N 19°26'21 E

-chemiczne:

79. Barwników w Zgierzu - 51°50'57 N 19°23'46 E

-inne:

80. Caglieni w Moszczenicy - 51°28'52 N 19°42'07 E
81. Zakłady przetwórstwa owoców w Piekarach - 52°05'06 N 19°29'12 E

-współczesne zakłady przemysłowe:

82. Geiach S.A. w Drżycowie - 51°29'46 N 20°27'43 E
83. Grupa Atlas sp. z o.o. w Łodzi - 51°46'44 N 19°27'43 E
84. Agros Nova w Łowiczu - 52°05'57 N 19°56'08 E
85. Ceramika Opoczno w Opocznie - 51°23'10 N 20°15'42 E
86. Elektronnia Belchatów w Rogowcu - 51°16'03 N 19°19'52 E
87. Cementownia Warta w Trebaczewie - 51°06'13 N 18°55'41 E
88. Huta Euroglas w Ujeździe - 51°37'19 N 19°56'10 E
89. Wielton w Wieluniu - 51°14'09 N 18°35'08 E

cukrownie:

90. Leśmierz - 52°01'26 N 19°16'48 E
91. Strzelce - 52°18'46 N 19°24'18 E
92. Dobrzelin - 52°13'37 N 19°35'58 E
93. Kutno - 52°13'59 N 19°20'02 E

gorzelnie:

94. Wągliany - 51°19'39 N 20°16'28 E
95. Sobota - 52°06'41 N 19°41'53 E
96. Białaczów - 51°17'51 N 20°17'23 E

olejarnie:

97. Łódź - 51°46'41 N 19°27'50 E
98. Staropolski w Żduńskiej Woli - 51°35'54 N 18°56'05 E
99. Cornelius w Piotrkowie Trybunalskim - 51°22'45 N 19°40'33 E
100. Jan Olbracht w Piotrkowie Trybunalskim - 51°25'00 N 19°39'05 E
101. Koreb w Łasku - 51°36'02 N 19°07'00 E
102. Bednary - 51°06'47 N 20°02'51 E

olejarnie:

103. Teodozjów - 51°40'53 N 20°07'40 E

krochmalnie:

104. Walewice - 52°05'47 N 19°40'16 E

transport kolejowy:

105. Kolej Warszawsko - Wiedeńska (Warszawa-Skierniewice-Koluszki-Piotrków Trybunalski-Radomsko-Częstochowa)
106. Kolej Warszawsko - Kaliska (Kalisz-Opolewów-Blaszk-Sieradz-Zduńska Wola-Łask-Pabianice-Łódź (Łódź Kaliska)-Zgierz-Stryków-Głowno-Łowicz-Sochaczew-Blonie-Warszawa)
107. Węzeł kolejowy w Koluszach
108. Stacja w Wieruszowie - 51°17'58 N 19°07'56 E
109. Parowozownia w Skierniewicach - 51°57'56 N 20°08'35 E
110. Magistrała węglowa (Karsznice-Działoszyń-Chorzew-Siemkowiec-Rusiec Łódzki-Chociv Łaski-Kozubzy-Szadek-Otok-Poddębice-Kłodno-Kraski)

kolej wąskotorowa:

111. Krośniewicka Kolej Dojazdowa
112. Rogowska Kolej Wąskotorowa - 51°48'48 N 19°52'59 E
113. Piotrkowska Kolej Dojazdowa (obecnie pozostały tylko stacje np. Uszczyn)

transport tramwajowy:

114. Zajezdnia na Brusie - 51°45'14 N 19°22'52 E
115. Most tramwajowy w Rzgowie - 51°39'52 N 19°29'20 E
116. Most tramwajowy w Lutomerku - 51°45'35 N 19°12'55 E
117. Krańcówka, ul. Polna w Łodzi - 51°46'48 N 19°27'38 E

wapienniki:

126. Wapienniki z okolic Działoszyń
127. Eksploatacja wapieni w Sulejowie - 51°20'01 N 19°52'52 E

muzea:

128. EC1 (Planetarium, Centrum Nauki i Techniki) - 51°46'5 N 19°28'14 E
129. Centralne Muzeum Włókiennicwa w Łodzi - 51°44'44 N 19°27'43 E
130. Muzeum Fabryki w Łodzi - 51°46'51 N 19°28'54 E
131. PGE Giganty Mocy w Belchatowie - 51°22'01 N 19°22'18 E
132. Muzeum Regionalne w Brzezinach - 51°47'56 N 19°44'41 E
133. Muzeum Regionalne im. Wł. Reymonta w Lipcach - 51°54'20 N 19°56'57 E
134. Dom urodzenia św. Maksymiliana Kolbe w Żduńskiej Woli - 51°35'52 N 18°56'10 E
135. Muzeum Komunikacji Miejskiej MPK w Łodzi - 51°46'15 N 19°28'44 E
136. Muzeum Kanału Dęka w Łodzi - 51°46'37 N 19°27'17 E

skanseny:

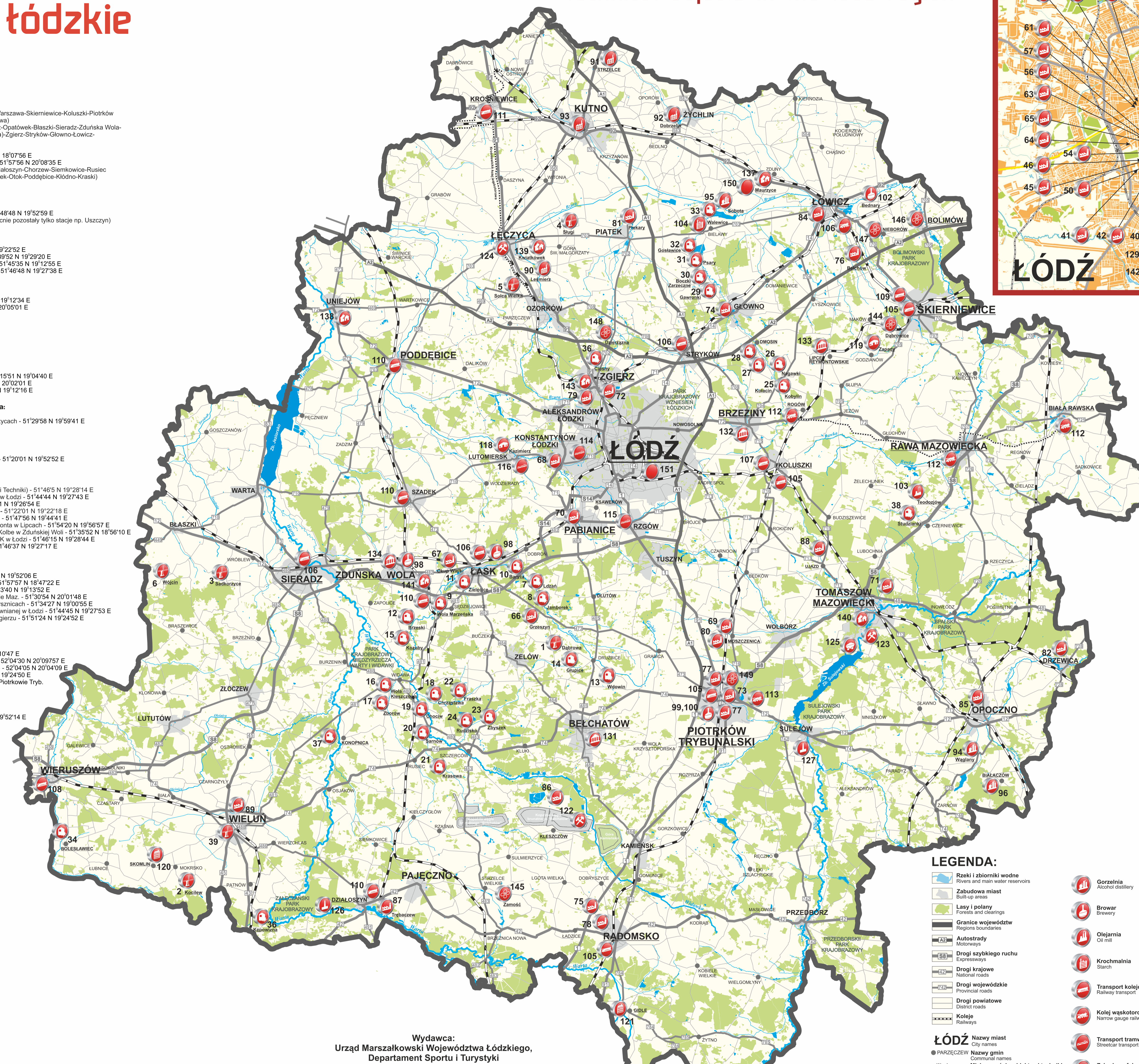
137. Skansen w Maurzycach - 52°08'17 N 19°52'06 E
138. Zagroda Młynarska w Uniejowie - 51°57'57 N 18°47'22 E
139. Łęczyska Zagroda Chłopska - 52°03'40 N 19°13'52 E
140. Skansen Rzeki Pilicy w Tomaszowie Maz. - 51°30'54 N 20°01'48 E
141. Skansen Taboru Kolejowego w Karsznicach - 51°34'27 N 19°00'55 E
142. Skansen Łódzkiej Architektury Drewnianej w Łodzi - 51°44'45 N 19°27'53 E
143. Park Kulturowy Miasto Tkaczy w Zgierzu - 51°51'24 N 19°24'52 E

ekspozycje:

144. Dąbrowice - 51°55'32 N 20°06'08 E
145. Zamość - Kolonia - 51°08'20 N 19°10'47 E
146. Warsztat gancarski w Bolimowie - 52°04'30 N 20°09'57 E
147. Manufaktura majoli w Nieborowie - 52°04'05 N 20°04'09 E
148. Kuznia w Dzierżądnej - 51°55'54 N 19°24'50 E
149. Centrum Edukacji Bromarnej w Piotrkowie Tryb. - 51°24'26 N 19°41'43 E

inne zabytki techniki:

150. Most w Maurzycach - 52°08'22 N 19°52'14 E
151. Dworzec Łódź Fabryczna w Łodzi - 51°46'11 N 19°28'10 E



LEGENDA:

- Rzeki i zbiorniki wodne (Rivers and main water reservoirs)
- Zabudowa miast (Built-up areas)
- Lasy i polany (Forests and clearings)
- Granice województw (Regions boundaries)
- Autostrady (Expressways)
- Drugi szybkiego ruchu (District roads)
- Drugi krajowe (National roads)
- Drugi wojewódzkie (Provincial roads)
- Drugi powiatowe (District roads)
- Koleje (Railways)
- Gorzelnia (Alcohol distillery)
- Browar (Brewery)
- Olejarnia (Oil mill)
- Krochmalnia (Starch)
- Transport kolejowy (Railway transport)
- Kolej wąskotorowa (Narrow gauge railway)
- Transport tramwajowy (Streetcar transport)
- Zabudowa folwarczna (Farm development)
- Cukrownia (Sugar refinery)
- Kopalnia (Mine)
- Kamieniołom i wyrobisko (Quarry and workings)
- Wapiennik (Lime kiln)
- Spichlerz i skład (Silo and warehouse)
- Młyn wiatrowy (Windmill)
- Młyn wodny (Water-mill)
- Fabryka (Factory)
- Skansen (Heritage park)
- Ekspozycja (Exhibition)
- Inne (Other)

ŁÓDŹ Nazwy miast (City names)

● PARCZEWY Nazwy gmin (Communal names)

Wągliany Miejsowości z obiektami techniki (Places with technical objects)

6 - pozycja obiektu na liście (object position on the list)

SKALA ok. 1:225 000

Wydawca:
Urząd Marszałkowski Województwa Łódzkiego,
Departament Sportu i Turystyki
Wydział Turystyki
turystyka@lodzkie.pl