



województwo  
**łódzkie**



WOJEWÓDZKI FUNDUSZ  
OCHRONY ŚRODOWISKA  
I GOSPODARKI WODNEJ  
W ŁODZI

# SEGREGUJESZ = ŚRODOWISKO RATUJESZ



Zrealizowano przez Województwo Łódzkie w ramach zadania pn. „Działania z zakresu edukacji ekologicznej na terenie województwa łódzkiego”, dofinansowanego ze środków Wojewódzkiego Funduszu Ochrony Środowiska i Gospodarki Wodnej w Łodzi.

## Dlaczego powinniśmy segregować odpady?

---

W roku 2013 wprowadzono nowe zasady gospodarowania odpadami, których efektem jest obowiązek segregowania odpadów. Odpady powinny być segregowane w podziale na 5 głównych tzw. frakcji: **PAPIER, SZKŁO, METALE I TWORZYWA SZTUCZNE, BIO** oraz **ZMIESZANE**. Po co ta segregacja? Aby z całej masy odpadów wyselekcjonować te, które można jeszcze w jakiś sposób wykorzystać czyli poddać recyklingowi. A jaka z tego korzyść dla środowiska? OGROMNA. Przede wszystkim segregując dajemy odpadom szansę na drugie życie, dzięki czemu zużywamy mniej surowców naturalnych, ponieważ wykorzystujemy to, co już kiedyś zostało wyprodukowane lub pozyskane ze środowiska. I to jest właśnie idea recyklingu - ograniczenie zużycia surowców naturalnych oraz zmniejszenie ilości odpadów. Jakie z tego korzyści dla nas? Wykorzystanie surowców wtórnych przekłada się na obniżenie zużycia energii w procesach produkcyjnych, a co za tym idzie zmniejsza się zanieczyszczenie powietrza, gleby, wód. Recykling często zaczyna się już od produkcji np. opakowań – wytwarzane są one z materiałów jednorodnych lub takich, które łatwo rozdzielić, z materiałów, z których można wytworzyć nowy produkt przy minimalnym nakładzie kosztów. Na niektórych opakowaniach umieszczane są już specjalne oznaczenia wskazujące czy produkt nadaje się do recyklingu i do jakiego pojemnika można go wrzucić.

W 2019 r. zebranych zostało w Polsce **12,8 mln ton odpadów**, co oznacza, że na jednego mieszkańca przypadało średnio **332 kg** odpadów. Zgodnie z nowymi wytycznymi, poziom recyklingu poszczególnych frakcji odpadów w 2020 r. powinien wynieść co najmniej 50 %, w 2035 r. – 65%. Celem jest stworzenie gospodarki o obiegu zamkniętym, w którym zużywa się zasoby (te po recyklingu), zamiast tworzyć nowe odpady. Taka idea nazywana jest „**Zero waste**”.

Najważniejsze, aby każdy z nas wykształcił w sobie postawę proekologiczną i stał się odpowiedzialny za nasze wspólne środowisko. Kupując coś nowego zastanówmy się - czy na pewno jest mi to potrzebne; czy ten produkt nadaje się do recyklingu; czy ten produkt nie został wytworzony ze szkodą dla środowiska, generując niepotrzebne odpady i zanieczyszczenia.

**Wybór należy do nas! Działanie należy do nas! Stan naszego środowiska zależy od nas!**

# METALE I TWORZYWA SZTUCZNE

## Pojemnik / worek żółty

### CO MOŻEMY WRZUCAĆ?

- ✓ plastikowe butelki po napojach – bez nakrętek i zgniecione,
- ✓ plastikowe nakrętki, jeśli nie zbieramy ich osobno, metalowe kapsle, zakrętki od słoików,
- ✓ plastikowe opakowania po produktach spożywczych, np. po jogurtach,
- ✓ opakowania wielomateriałowe (np. kartony po mleku i sokach),
- ✓ opakowania po środkach czystości lub kosmetykach (np. proszkach do prania, szamponach, paście do zębów),
- ✓ produkty z plastiku, np. torby, worki, reklamówki, inne foliowe opakowania, doniczki, pojemniki po owocach,
- ✓ aluminiowe puszki po napojach i sokach - zgniecione,
- ✓ puszki po konserwach i przetworach,
- ✓ folię aluminiową,
- ✓ metale kolorowe,
- ✓ zabawki wykonane z tworzywa sztucznego,



### WAŻNE!

zgniatamy przed wrzuceniem,

opakowania powinny być puste i w miarę czyste, ale nie trzeba ich specjalnie myć (konieczność mycia odpadów przed segregacją zawsze jest wskazana w uregulowaniach poszczególnych gmin)

## NIE WRZUCAMY!

- ✗ butelek i pojemników z zawartością,
- ✗ nieopróżnionych opakowań po lekach i zużytych artykułów medycznych np. strzykawkę,
- ✗ opakowań po olejach silnikowych,
- ✗ części samochodowych,
- ✗ zużytych baterii i akumulatorów,
- ✗ puszek i pojemników po farbach i lakierach,
- ✗ zużytego sprzętu elektronicznego i AGD.
- ✗ innych odpadów komunalnych





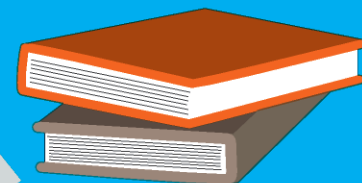
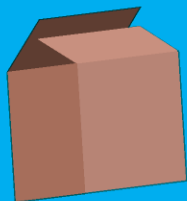
# PAPIER

## Pojemnik / worek niebieski

---

### CO MOŻEMY WRZUCAĆ?

- ✓ opakowania z papieru, karton, tekturowe pudełka,
- ✓ katalogi, ulotki, gazety i czasopisma,
- ✓ papier szkolny i biurowy, zadrukowane kartki,
- ✓ zeszyty i książki,
- ✓ papier pakowy,
- ✓ torby i worki papierowe



### WAŻNE!

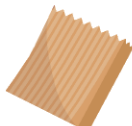
z kartek usuwamy zszywki i inne elementy nie z papieru,

usuwamy foliowe opakowania, okładki,

papier nie może być zatłuszczony lub zabrudzony

## NIE WRZUCAMY!

- ✗ odpadów higienicznych, np. ręczników papierowych, zużytych chusteczek, pieluch jednorazowych,
- ✗ papieru lakierowanego i powleczonego folią,
- ✗ papieru zatłuszczonego lub zabrudzonego,
- ✗ kartonów po mleku i napojach,
- ✗ papierowych worków np. po nawozach, gipsie, cementie i innych materiałach budowlanych,
- ✗ tapet,
- ✗ zatłuszczonych jednorazowych opakowań z papieru i naczyń jednorazowych,
- ✗ ubrań,
- ✗ innych odpadów komunalnych.



# SZKŁO

## Pojemnik / worek zielony

---

### CO MOŻEMY WRZUCAĆ?

- ✓ szklane butelki po napojach i innych produktach żywnościowych,
- ✓ słoiki bez nakrętek, bez zawartości,
- ✓ szklane opakowania np. po kosmetykach,



### WAŻNE!

wszystkie opakowania powinny być w miarę czyste, ale nie myjemy ich specjalnie, nie tłuczemy opakowań przed wrzuceniem,

## NIE WRZUCAMY!

- ✗ ceramiki, doniczek, porcelany,
- ✗ szkła okularowego,
- ✗ szkła stołowego, w tym żaroodpornego,
- ✗ żarówek i świetlówek,
- ✗ opakowań po lekach, rozpuszczalnikach i innych substancjach chemicznych,
- ✗ potłuczonych lusterek i szyb okiennych,
- ✗ termometrów,
- ✗ monitorów,
- ✗ innych odpadów komunalnych.



# BIO – odpady ulegające biodegradacji

## Pojemnik / worek brązowy

---

### CO MOŻEMY WRZUCAĆ?

- ✓ resztki warzyw i owoców (w tym obierki),
- ✓ rozdrobnione gałęzie drzew i krzewów,
- ✓ skoszoną trawę, liście, kwiaty, inne części roślinne,
- ✓ trociny, wióry i korę drzew,
- ✓ fusy od kawy i herbaty,

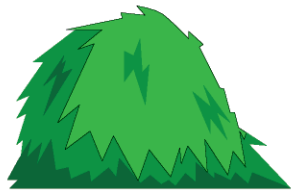


### WAŻNE!

Kompostowanie i wykorzystywanie odpadów biodegradowalnych we własnym ogrodzie jest najkorzystniejsze dla środowiska!

## NIE WRZUCAMY!

- ✗ resztek jedzenia pochodzenia zwierzęcego takich jak kości zwierząt, mięso,
- ✗ odchodów zwierzęcych,
- ✗ oleju jadalnego,
- ✗ popiołu z węgla kamiennego,
- ✗ leków,
- ✗ drewna impregnowanego,
- ✗ płyt wiórowych i MDF,
- ✗ ziemi i kamieni,
- ✗ innych odpadów.



# ZMIESZANE

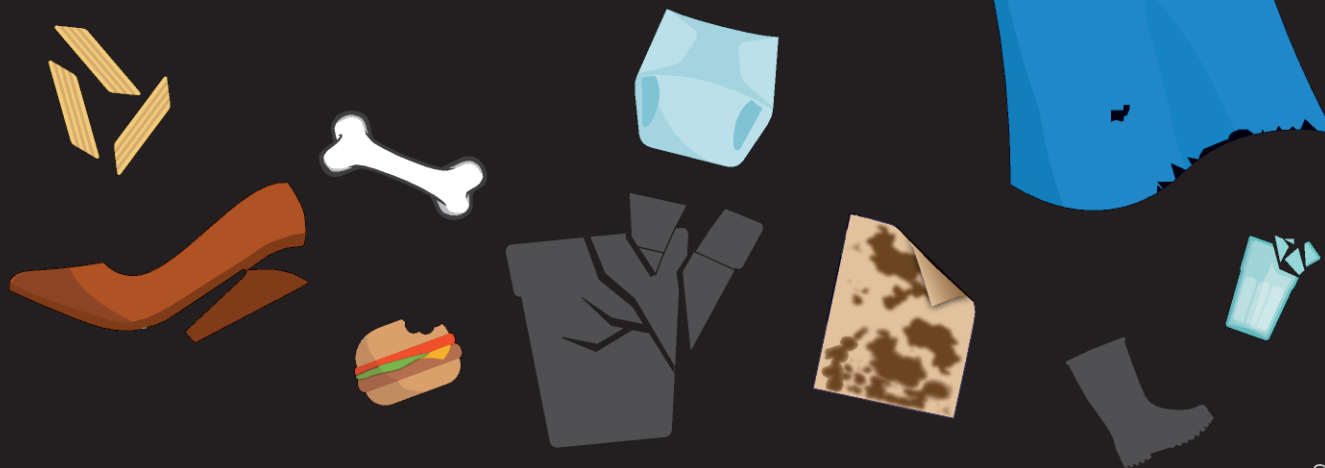
## Pojemnik / worek czarny

---

### CO MOŻEMY WRZUCAĆ?

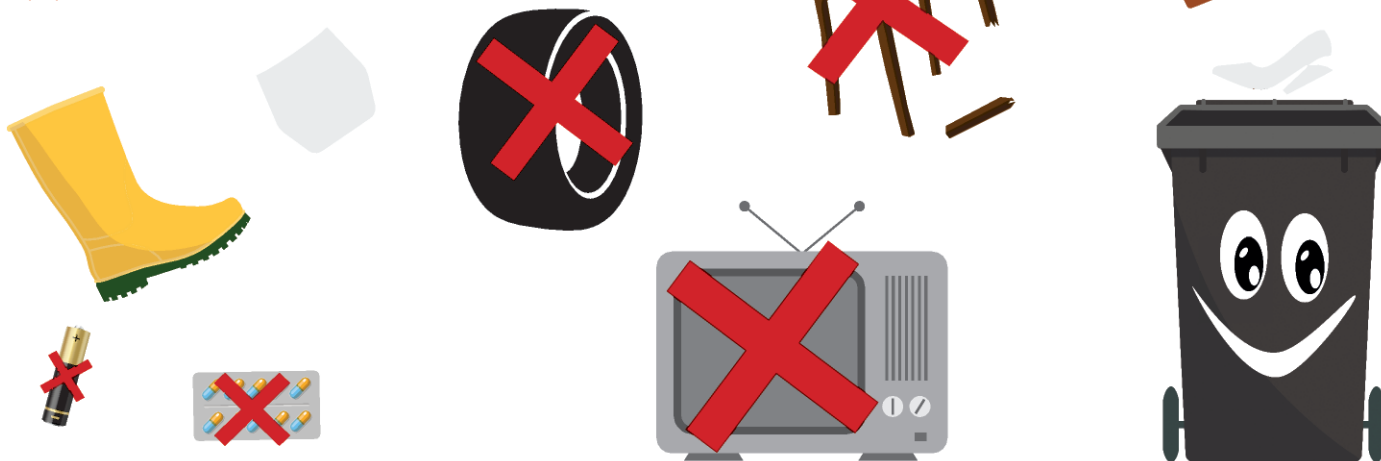
Wszystko to, czego nie można wrzucać do innych pojemników czyli to, co nie nadaje się do recyklingu, **a co nie jest odpadem niebezpiecznym, np.:**

- zabrudzony papier, w tym ręczniki papierowe,
- resztki jedzenia pochodzenia zwierzęcego takie, jak kości i mięso,
- potłuczone szkło stołowe, np. szklanki, kubki, talerze,
- jednorazowe środki czystości, np. pieluchy jednorazowe, chusteczki higieniczne.



## NIE WRZUCAMY!

- ✗ zużytego sprzętu elektronicznego,
- ✗ przeterminowanych leków,
- ✗ zużytych baterii,
- ✗ mebli i wielkogabarytowych odpadów,
- ✗ zużytych opon,
- ✗ odpadów budowlanych,





# Co zrobić z innymi odpadami, np. odpadami niebezpiecznymi?

---

Do odpadów niebezpiecznych zaliczamy m.in. zużyte baterie i akumulatory, przeterminowane lekarstwa, zużyte świetlówki, odpady po chemikaliach, a także zużyty sprzęt RTV i AGD (np. telewizory, radia, lodówki, itp. - są to tzw. elektroodpady). Takich odpadów nie możemy wrzucać do pojemników na segregację, nawet do tego na odpady zmieszane. Odpady niebezpieczne, wielkogabarytowe (jak np. stare meble) czy też odpady pozostałe po remontach trzeba oddawać w specjalnie wyznaczonych punktach – tzw. **PSZOK-ach – czyli Punktach Selektynego Zbierania Odpadów Komunalnych**. W każdej gminie czy mieście powinien znajdować się taki punkt. Możemy tam bezpłatnie pozostawić m.in.:

- strzykawki, przeterminowane czy nieużyte lekarstwa (możemy je oddać również w aptece),
- różne chemikalia i ich opakowania,
- stare meble i inne odpady większych rozmiarów, tzw. odpady wielkogabarytowe
- wykładziny i dywany,
- zużyte baterie i akumulatory, tonery,
- stare opony, stare oleje silnikowe,
- zużyte żarówki, świetlówki i inne lampy,
- zużyty sprzęt elektryczny i elektroniczny (pralki, lodówki, telewizory, monitory, itp)
- odpady niebezpieczne powstające w domach (np. pozostałości farb, lakierów, rozpuszczalników, itp.)
- odpady z metalu, stanowiące złom,
- odpady budowlane i remontowe (np. drobny gruz, stare okna i drzwi, armatura łazienkowa), oraz inne odpady, które powstają w domu, ale nie można wrzucić ich do żadnego z pojemników do segregacji.

# Jak segregować - co ma znaczenie?

---

Segregując należy pamiętać, że szczegółowe informacje dotyczące prawidłowej segregacji zawarte są w regulaminach utrzymania czystości i porządku danej gminy. Oto najważniejsze zasady segregowania odpadów, które naprawdę mają znaczenie!

- 1. Wybieranie** – kupuj tylko produkty, które są ci potrzebne; nie kupuj produktów, które zawierają zbędne opakowania lub których nie da się recyklingować. Zwracaj też uwagę na oznaczenia na opakowaniach, które mówią nam czy opakowanie nadaje się do powtórnego przetworzenia. Na zakupy idź z własną torbą wielokrotnego użytku, torby foliowej używasz tylko raz i staje się ona kolejnym odpadem.
- 2. Zgniatanie** – zgniatając puszki i butelki plastikowe przed wyrzuceniem zmniejszamy objętość odpadów (zgnieciona butelka zajmuje 80% miejsca mniej). A zatem mamy mniej odpadów, rzadziej wynosimy odpady, a firmy odbierające nie muszą wozić powietrza uwięzionego w niezgniecionych opakowaniach.
- 3. Rozkładanie** – podobnie jak butelki plastikowe, zgniataj/rozkładaj kartony po sokach czy mleku – będą zajmować mniej miejsca!
- 4. Odkręcanie** – odkręcaj nakrętki i kapsle z butelek plastikowych i szklanych, kartonów po sokach i mleku, a następnie wyrzuć do odpowiednich pojemników. Nakrętki wykonane najczęściej z tworzywa są przetwarzane oddzielnie.
- 5. Opróżnianie** – wyrzucaj opakowania bez zawartości, ponieważ przy wrzuceniu np. kartonu z resztką soku czy opakowania z resztką jogurtu, spowoduje to zabrudzenie innych czystych opakowań, co z kolei może uniemożliwić ich ponowne przetworzenie. Jednak nie myj specjalnie opakowań przed ich wyrzuceniem, nie marnuj wody!
- 6. Właściwe segregowanie** – odpady segreguj i wrzucaj do odpowiedniego pojemnika. I pamiętaj: nie wrzucaj do pojemników do segregacji odpadów, które są przeznaczone do innych pojemników, np. do pojemnika na szkło nie wrzucamy potłuczonych lusterek, szyb, szklanek, ponieważ nie jest to szkło opakowaniowe – zmieszanie właściwie wysegregowanego szkła z elementami szkła niewłaściwego może spowodować uniemożliwienie ponownego przetworzenia, a więc cała segregacja pójdzie na marne. Nie wrzucaj też odpadów, które są bardzo zabrudzone, np. chusteczki higieniczne, zatłuszczony papier po maśle, papier zabrudzony farbami czy olejami. Mogą one zanieczyścić właściwie wysegregowane odpady, a to może spowodować, że odpady te nie będą nadawać się do ponownego przetworzenia.

# DRUGIE ŻYCIE ODPADÓW

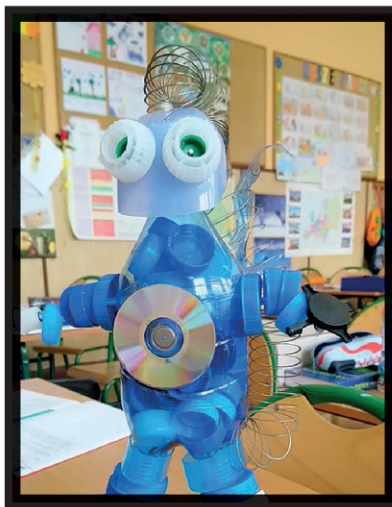
---

Czy my sami możemy nadać odpadom drugie życie? Tak! Oto przykłady stworzenia czegoś nowego, często funkcjonalnego, z czegoś już zużytego i pozornie nieprzydatnego. Poniższe przykłady to projekty stworzone przez Laureatów I Wojewódzkiego Konkursu Ekologicznego pn. „DBAM O ŚRODOWISKO” w bloku tematycznym: Drugie życie odpadów, organizowanego przez Województwo Łódzkie w 2019 roku.

## ZAINSPIRUJ SIĘ!



Aleksandra Skowron



Julia Mączyńska



Oliwier Wroński



Julia Prokop



Jakub Siuta



Michał Kalkowski



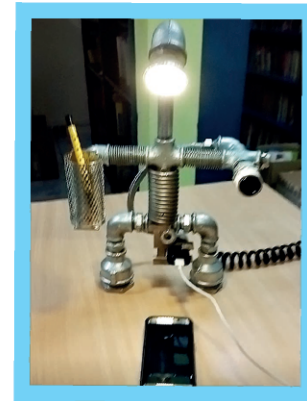
Lilianna Klimas



Wiktorja Szczurtek



Weronika Kaczmarek



Oliwier Ałaszewski

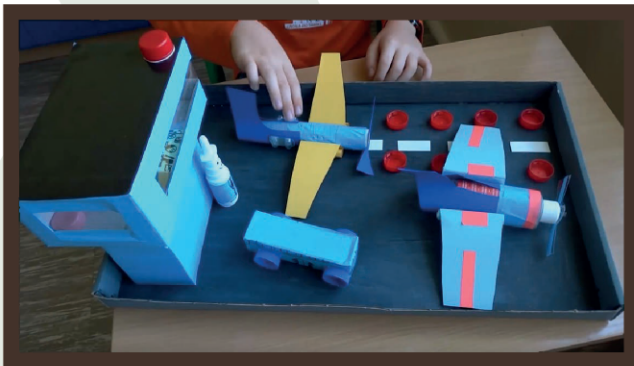


Patrycja Przybylak





Alicja Dobrzyńska



Jakub Dobrzyński



Julia Sarnecka



Natasza Szczepkowicz



Tymoteusz Łukasik

# ZASADY SEGREGACJI ODPADÓW

METALE I TWORZYWA SZTUCZNE	PAPIER	SZKŁO	BIO	POZOSTAŁE ODPADY ZMIESZANE
<b>WRZUCAJ</b>	<b>WRZUCAJ</b>	<b>WRZUCAJ</b>	<b>WRZUCAJ</b>	<b>WRZUCAJ</b>
plastikowe butelki po napojach – bez nakrętek i zgniecione, plastikowe nakrętki, kapsle, zakrętki od słoików, plastikowe opakowania po jogurtach, kartony po mleku i sokach, opakowania po środkach czystości lub kosmetykach, produkty z plastiku, np. torby, worki, reklamówki, inne foliowe opakowania, doniczki, pojemniki po owocach, aluminiowe puszki po napojach i sokach - zgniecione, puszki po konserwach i przetworach, folię aluminiową, metale kolorowe, zabawki wykonane z tworzywa sztucznego	opakowania z papieru, karton, tekturowe pudełka, katalogi, ulotki, gazety, czasopisma, papier szkolny i biurowy, zadrukowane kartki, zeszyty i książki, papier pakowy, torby i worki papierowe	szklane butelki po napojach i innych produktach żywnościowych, słoiki bez nakrętek i bez zawartości, szklane opakowania np. po kosmetykach	resztki warzyw i owoców, rozdrobnione gałęzie drzew i krzewów, skoszoną trawę, liście, kwiaty, inne części roślinne, trociny, wióry i korę drzew, fusy od kawy i herbaty,	Wszystko to, czego nie można wrzucić do innych pojemników czyli to, co nie nadaje się do recyklingu, a co nie jest odpadem niebezpiecznym
<b>NIE WRZUCAJ</b>	<b>NIE WRZUCAJ</b>	<b>NIE WRZUCAJ</b>	<b>NIE WRZUCAJ</b>	<b>NIE WRZUCAJ</b>
butelek i pojemników z zawartością, nieopóźnionych opakowań po lekach i zużytych artykułów medycznych np. strzykawek, opakowań po olejach silnikowych, części samochodowych, zużytych baterii i akumulatorów, puszek i pojemników po farbach i lakierach, zużytego sprzętu elektronicznego i AGD, innych odpadów komunalnych	ręczników papierowych, zużytych chusteczek, pieluch jednorazowych, papieru lakierowanego i powleconego folią, papieru zatłuszczonego lub zabrudzonego, kartonów po mleku i napojach, papierowych worków po nawozach, gipsie, cementie i innych materiałach budowlanych, tapet, zatłuszczonych jednorazowych opakowań z papieru i naczyń jednorazowych, ubrań, innych odpadów komunalnych.	ceramiki, doniczek, porcelany, szkła okularowego, szkła stołowego, w tym żaroodpornego, żarówek i świetlówek, opakowań po lekach, rozpuszczalnikach i innych substancjach chemicznych, potłuczonych lusterek i szyb okiennych, termometrów, monitorów, innych odpadów komunalnych	resztek jedzenia pochodzenia zwierzęcego, odchodów zwierzęcych, oleju jadalnego, popiołu z węgla kamiennego, leków, drewna impregnowanego, płyt wiórowych i MDF, ziemi i kamieni, innych odpadów.	zużytego sprzętu elektronicznego, przeterminowanych leków, zużytych baterii, mebli i wielkogabarytowych odpadów, zużytych opon, odpadów budowlanych,

## Wybieraj opakowania z symbolem recyklingu



opakowanie nadaje się do recyklingu



opakowanie do wielokrotnego użycia



opakowanie biodegradowalne



informacja o tym, że producent wsparł finansowo system odzysku i recyklingu odpadów opakowaniowych