



# Nadleśnictwo Kolumna

KM 49/682/19

p. Kar. A. Górczyński

16

+ Parla  
p. Dyr. R. Matusz  
Dyr. M. Kontowicz  
22.05.19

URZĄD MARSZAŁKOWSKI  
WOJEWÓDZTWA ŁÓDZKIEGO  
Biuro Podawcze  
Al. Piłsudskiego 8, 90-051 Łódź

Godzina wpływu: 8-13

17-05-2019

2019.05.17.128.173654

Nr kancelaryjny: .....

Podpis przyjęcia: .....

Łask, dnia 14-05-2019

P. Dyr. M. Fijałkowski  
Członek Zarządu  
Województwa Łódzkiego  
Wg rozdzielnika  
Andrzej Górczyński

Zgodnie z Zarządzeniem Nr 15/2019 Dyrektora Regionalnej Dyrekcji Lasów Państwowych w Łodzi zn.spr.: ZG.7100.5.2019 z dnia 24 kwietnia 2019 roku w sprawie ograniczania zagrożeń ze strony szkodliwych owadów, grzybów patogenicznych i innych zjawisk szkodliwych, w tym w szczególności wykonania techniką agrolotniczą chemicznych zabiegów ratowniczych na obszarach zagrożenia trwałości lasu w 2019 roku oraz Zarządzenia Nr 16 Dyrektora Generalnego Lasów Państwowych z dnia 27 marca 2019 r. w sprawie ograniczania zagrożeń ze strony szkodliwych owadów, grzybów patogenicznych i innych zjawisk szkodliwych w lasach w 2019 roku

Wyznacza zespół w sprawie ograniczania zagrożeń ze strony szkodliwych owadów, grzybów patogenicznych i innych zjawisk szkodliwych, w tym w szczególności wykonania techniką agrolotniczą chemicznych zabiegów ratowniczych na obszarach zagrożenia trwałości lasu w 2019 roku

Przesz o zmierzanie informacji, no stronie internetowej ZPKW

Asystent Dyrektora Zarządu Lasów Państwowych  
Radosław Mikulski

21-05-2019

## Z a w i a d a m i a m

Data wpływu: 17.05.2019

o podjęciu decyzji w sprawie wykonania chemicznego zabiegu ratowniczego w drzewostanach w zarządzie Państwowego Gospodarstwa Leśnego Lasy Państwowe Nadleśnictwa Kolumna oraz lasów nie stanowiących własności Skarbu Państwa ze względu na zagrażającą trwałości lasu obecność larw brudnicy mniszki na terenach wchodzących w skład Nadleśnictwa Kolumna stanowiących oddziały zaznaczone na załączonej mapie i położonych w zasięgu terytorialnym gmin Sieradz i Zduńska Wola.

Łącznie powierzchnia chemicznego zabiegu ratowniczego obejmie **1144 ha**, w tym: 872 ha Lasów Państwowych oraz 272 ha lasów niepaństwowych, w tym:

- gmina Zduńska Wola, obręb ewidencyjny Zborowskie – 107 ha
- gmina Sieradz, obręb ewidencyjny Czartki – 108 ha i obręb Męcka Wola 57 ha

Oprysk będzie wykonywany w zależności od warunków atmosferycznych w okresie **od około 23 maja do 10 czerwca 2019 r**

Zabieg chemiczny zostanie wykonany techniką agrolotniczą z użyciem insektycydu Mospilan 20 SP i środka pomocniczego (adiuwanta) Ikar 95 EC w dawkach zgodnych z etykietą – instrukcją użycia.

Nazwa środka ochrony roślin:	Mospilan 20 SP	Ikar 95 EC
Rodzaj	insektycyd	adiuwant
Nazwa i zawartość substancji aktywnej	acetamipryd (E)-N1-(6-chloro-3-pirydylometrylo)-N2 -cyjano- N1-metyloacetamidyna (związek z grupy pochodnych neonikotynoidów) - 20%.	olej mineralny SAE 10/95 (destylat ropy naftowej zawierający węglowodory parafinowe) - 95%
Określenie toksyczności dla ludzi	szkodliwy- działa szkodliwie przez drogi oddechowe i po połknięciu	działa drażniąco na oczy
Określenie toksyczności dla organizmów wodnych	działa szkodliwie na organizmy wodne, może powodować długo utrzymujące się niekorzystne zmiany w środowisku wodnym.	Działa toksycznie na organizmy wodne, może powodować długo utrzymujące się niekorzystne zmiany w środowisku wodnym.

Asystent Dyrektora Zarządu Lasów Państwowych  
Magdalena Kontowicz

23.05.2019



Określenie toksyczności dla pszczół		NIE DOTYCZY
Okres karencji ( okres od dnia ostatniego zabiegu do dnia zbioru i przeznaczenia do konsumpcji)	RUNO LEŚNE -14 DNI	NIE DOTYCZY
Okres prewencji dla pszczół	NIE DOTYCZY	NIE DOTYCZY
Okres prewencji dla ludzi	NIE DOTYCZY	NIE DOTYCZY
Okres prewencji dla zwierząt	NIE DOTYCZY	NIE DOTYCZY

Szczegółową charakterystykę i sposób użycia obu wymienionych środków zawierają załączone etykiety - instrukcje stosowania.

W związku z powyższym podczas wykonywania zabiegu i w ciągu 24 godzin po jego zakończeniu, **w strefie zagrożonej** (teren bezpośrednio objęty opryskiem oraz pas w odległości 500 m od jego granic) **należy zachować środki ostrożności** tj. nie przebywać (lub niezwłocznie się wycofać z zagrożonego terenu) oraz nie pozostawiać na pastwiskach i wybiegach bydła i innych zwierząt gospodarskich (chodzi zarówno o uniknięcie ryzyka skażenia chemicznego jak też wystraszenia zwierząt gospodarskich przez nisko latający samolot). Przez okres 14 dni od wykonania zabiegu należy powstrzymać się od zbioru runa leśnego, wykaszania i wypasu traw oraz pojenia zwierząt gospodarskich ze zbiorników o otwartym lustrze wody typu stawy, sadzawki itp.

Na granicy lasu objętego zakazem wstępu a w szczególności przy drogach i przejściach prowadzących do lasu zostaną przez nadleśnictwo wywieszane tablice ostrzegawcze z napisem:

„ZAKAZ WSTĘPU CHEMICZNE ZABIEGI ZWALCZANIA OWADÓW OD DNIA 23.05 DO DNIA 10.06.2019 NADLEŚNICTWO KOLUMNA TEL 43 675 42 06”.

Jednocześnie Nadleśnictwo zwraca się do Państwa z prośbą o włączenie się do akcji informacyjnej w odniesieniu do miejscowej ludności.

W sprawach związanych z akcją prosimy się kontaktować telefonicznie lub pisemnie z Nadleśnictwem Kolumna, telefon **43 675 42 06**

Zaistniałe ewentualnie szkody należy zgłaszać pisemnie lub osobiście do Nadleśnictwa w ciągu 24 godzin od ich wystąpienia.

Z poważaniem

  
mgr inż. Adam Pewniak



### Załączniki:

- 1) mapa z zaznaczonym terenem objętym opryskiem
- 2) wyciąg z etykiety - instrukcja dotycząca preparatu Mospilan 20 SP,
- 3) etykieta- instrukcja dotycząca preparatu Ikar 95 EC

### Otrzymują:

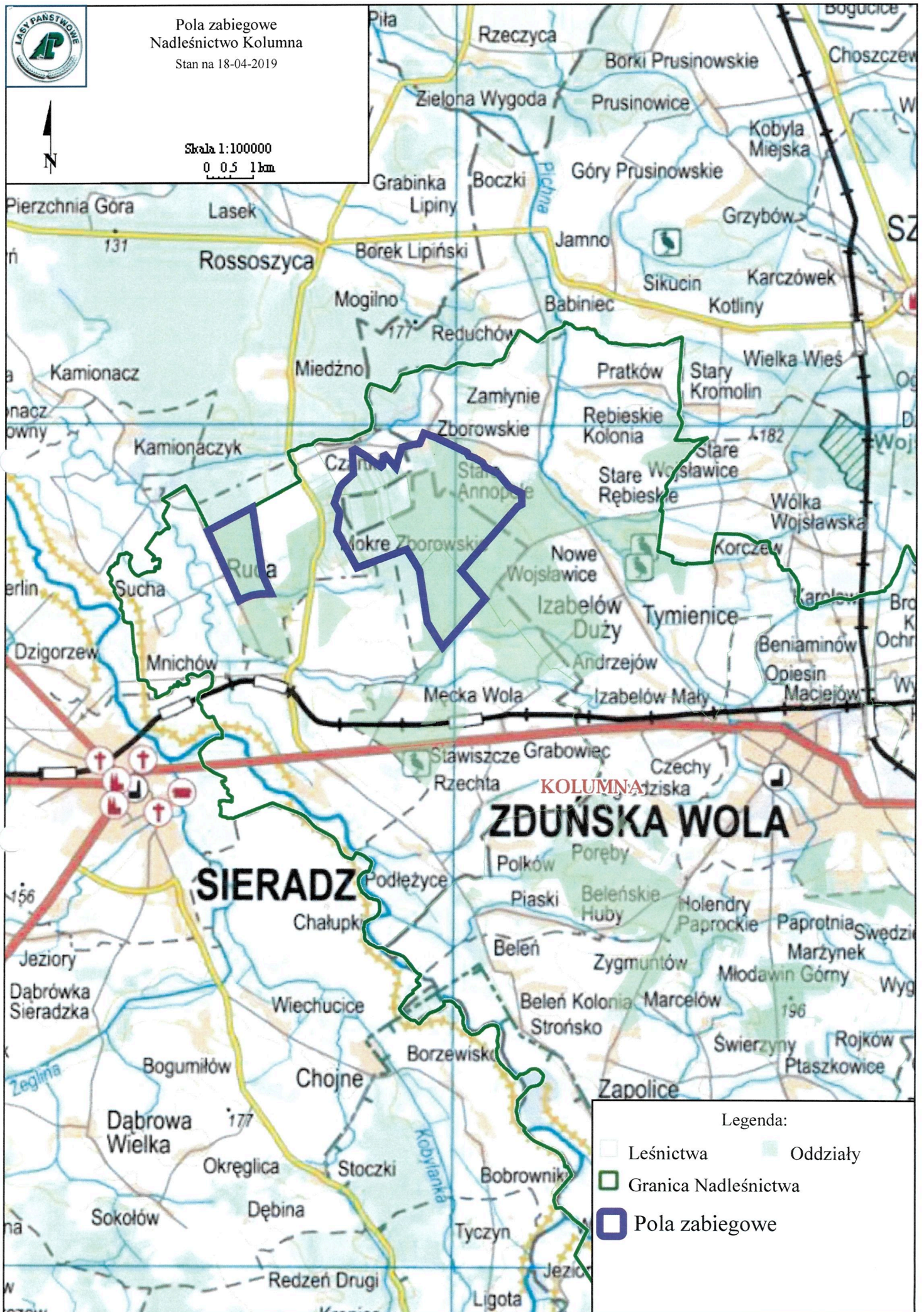
1. Urząd Marszałkowski w Łodzi, Aleja Józefa Piłsudskiego 8, 90-368 Łódź
2. Starostwo Powiatowe w Sieradzu, Plac Wojewódzki 3, 98-200 Sieradz,
3. Starostwo Powiatowe w Zduńskiej Woli, ul. Złotnickiego 25 , 98-220 Zduńska Wola
4. Urząd Gminy Sieradz, ul. Armii Krajowej 5 , 98-200 Sieradz
5. Urząd Gminy Zduńska Wola, ul. Zielona 30 , 98-220 Zduńska Wola
6. Regionalna Dyrekcja Ochrony Środowiska w Łodzi, ul. Traugutta 25, 90-113 Łódź
7. Wojewódzki Inspektorat Ochrony Środowiska w Łodzi, ul. Lipowa 16, 90-743 Łódź,
8. Delegatura Wojewódzkiego Inspektoratu Ochrony Środowiska w Sieradzu,  
ul. P.O.W. 70/72, 98-200 Sieradz
9. Wojewódzki Inspektorat Ochrony Roślin i Nasiennictwa w Łodzi, ul. Siewna 13A, 94-250 Łódź,
10. Wojewódzki Inspektor Ochrony Roślin i Nasiennictwa w Łodzi,  
Delegatura w Sieradzu, ul. P.O.W. 29, 98-200 Sieradz,
10. Wojewódzki Inspektorat Ochrony Roślin i Nasiennictwa w Łodzi Oddział w Łasku  
ul. 9-go Maja , 98-100 Łask
11. Powiatowa Stacja Sanitarno Epidemiologiczna w Sieradzu, ul. P.O.W. 52, 98-200 Sieradz,
12. Powiatowa Stacja Sanitarno Epidemiologiczna w Zduńskiej Woli, ul. Łaska 13 , 98-220 Zduńska Wola
13. Powiatowy Inspektorat Weterynarii w Sieradzu, ul. Wł. Warneńczyka 1, 98-200 Sieradz
14. Powiatowy Inspektorat Weterynarii w Łasku ( obsługuje powiat, zduńskowolski )  
ul. M. Konopnickiej 21 , 98-100 Łask
15. Samodzielny Publiczny Zakład Opieki Zdrowotnej Im. Prymasa Kardynała Wyszyńskiego  
w Sieradzu, ul. Armii Krajowej 7 , 98-220 Sieradz
16. Wojewódzki Związek Pszczelarzy w Łodzi, ul. Narutowicza 59, 90-130 Łódź,
17. Regionalny Związek Pszczelarzy w Sieradzu, ul. Krakowskie Przedmieście 42 ,  
98-200 Sieradz
18. Regionalny Związek Pszczelarzy w Sieradzu, Koło w Zduńskiej Woli  
( adres do korespondencji : ul. Krakowskie Przedmieście 42 , 98-200 Sieradz )
19. Komenda Powiatowa Policji w Sieradzu, ul. gen. Wł. Sikorskiego 2, 98-200 Sieradz
20. Komenda Powiatowa Policji w Zduńskiej Woli , ul. Spacerowa 27 , 98-220 Zduńska Wola
21. Komenda Wojewódzka Państwowej Straży Pożarnej w Łodzi,  
ul. Wólczańska 111/113, 90-521 Łódź
22. Komenda Powiatowa Państwowej Straży Pożarnej w Sieradzu, ul. T. Grzesika i R. Piwnika 1,  
98-200 Sieradz,
23. Komenda Powiatowa Państwowej Straży Pożarnej w Zduńskiej Woli, ul. Długa 4, 98-220  
Zduńska Wola
24. Jednostka Wojskowa Nr 1551 w Sieradzu, ul. Wojska Polskiego 78, 98-200 Sieradz.
25. „Nad Wartą” – Tygodnik Ziemi Sieradzkiej, Rynek 17, 98-200 Sieradz
26. Dziennik Łódzki w Łodzi, ul. ks. I. Skorupki 17/19 , 90-532 Łódź,
27. Rozgłośnia Regionalna Nasze Radio Rynek 14, 98-200 Sieradz,
28. Polski Związek Łowiecki Zarząd Okręgowy w Sieradzu, ul. Mikołaja Reja 13 , 98-200 Sieradz
29. Wojskowe Koło Łowieckie „Dzik ” w Łodzi ul. Zachodnia 53 , 91-063 Łódź
30. Koło Łowieckie Nr 5 „ Drop ” w Warcie, ul. Elizy Orzeszkowej 16 , 98-200 Sieradz,  
( Rusiecki Robert )



Pola zabiegowe  
Nadleśnictwo Kolumna  
Stan na 18-04-2019



Skala 1:100000  
0 0.5 1km



Legenda:

- Leśnictwa
- Oddziały
- Granica Nadleśnictwa
- Pola zabiegowe

Załącznik nr 1 do decyzji MRIRW nr R - 196/2019d z dnia 28.02.2019 r.  
zmieniającej zezwolenie MRIRW nr R - 37/2008 z dnia 29.04.2008 r.

**Posiadacz zezwolenia:**

Nisso Chemical Europe GmbH, Berliner Allee 42, 40212 Düsseldorf, Republika Federalna Niemiec, tel.: +49 211 13068 860, fax: +49 211 328231.

**Producent:**

Nippon Soda Co Ltd, Shin-Ohtemachi Building, 2-1, 2-Chome, Ohtemachi, Chioda-Ku, Tokyo, 100-8165 Japonia, tel.: +813 3245 6268, fax: +813 3245 6267.

**Podmiot wprowadzający środek ochrony roślin na terytorium Rzeczypospolitej Polskiej:**

Sumi Agro Poland Sp. z o.o., ul. Bonifaterska 17, 00-203 Warszawa, tel.: +48 22 637 32 37, fax: +48 22 637 32 38, e-mail: [biuro@sumiagro.pl](mailto:biuro@sumiagro.pl); [www.sumiagro.pl](http://www.sumiagro.pl)

**Podmiot odpowiedzialny za końcowe pakowanie i etykietowanie:**

...

## MOSPILAN 20 SP

**Środek przeznaczony do stosowania przez użytkowników profesjonalnych**

**Zawartość substancji czynnej:**

acetamipryd - związek z grupy pochodnych neonicotynoidów - 20%.

Zezwolenie MRIRW nr R - 37/2008 z dnia 29.04.2008 r.

ostatnio zmienione decyzją MRIRW nr R - 196/2019d z dnia 28.02.2019 r.



**UWAGA**

H302

H410

EUH 401

P102

P270

P280

P 301 + P 312

P330

P391

Działa szkodliwie po połknięciu.

Działa bardzo toksycznie na organizmy wodne, powodując długotrwałe skutki.

W celu uniknięcia zagrożeń dla zdrowia ludzi i środowiska, należy postępować zgodnie z instrukcją użycia.

Chronić przed dziećmi.

Nie jeść, nie pić ani nie palić podczas używania produktu.

Stosować odzież ochronną.

W PRZYPADKU POŁKNIECIA: W przypadku złoego samopoczucia skontaktować się z OŚRODKIEM ZATRUĆ lub z lekarzem.

Wypłukać usta.

Zebrać rozsypany produkt.

Etykieta środka ochrony roślin Mospilan 20 SP, załącznik nr 1 do decyzji MRIRW

**OPIS DZIAŁANIA**

Mospilan 20 SP jest insektycydem w formie proszku rozpuszczalnego w wodzie, o działaniu kontaktowym i żołądkowym, przeznaczonym do zwalczania szkodników ssących i gryzących. Na roślinie działa powierzchniowo, węglownie i systemicznie. Środek Mospilan 20 SP stosowany jest przy użyciu samobieżnych lub ciągnikowych opryskiwaczy polowych, samobieżnych lub ciągnikowych opryskiwaczy sadowniczych, opryskiwaczy ręcznych oraz aparatury agrolotniczej.

**STOSOWANIA ŚRODKA**

**ROŚLINY ROLNICZE**

**1. Ziemiak**

*Larwy i chryszcze stonki ziemniaczanej*

Maksymalna/zalecana dawka dla jednorazowego zastosowania: 0,06 kg/ha.

Termin stosowania: Zabieg wykonać w momencie składania jaj i masowego wylęgu larw. W przypadku długotrwałych nalotów szkodnika zabieg można powtórzyć z użyciem środka z innej grupy chemicznej.

Zalecana ilość wody: 200-400 l/ha.

Zalecane opryskiwanie: średniokropliste.

Maksymalna liczba zabiegów w sezonie wegetacyjnym: 1.

**2. Rzepak ozimy**

*Ślodyczek rzepakowy*

Maksymalna dawka dla jednorazowego zastosowania: 0,12 kg/ha.

Zalecana dawka dla jednorazowego zastosowania: 0,08-0,12 kg/ha.

Wyższą z zalecanych dawek stosować w przypadku intensywnego nalotu szkodnika na plantację.

Liczba zabiegów: 1.

Termin stosowania: Opryskiwać w momencie nalotu szkodnika na plantację od fazy zwartego kwiatostanu do początku kwitnienia rzepaku.

*Chowacz podobnik, przyszczarek kapustnik*

Maksymalna/zalecana dawka dla jednorazowego zastosowania: 0,12 kg/ha.

Liczba zabiegów: 1.

Termin stosowania: Zabieg wykonać w początkowym okresie opadania płatków kwiatowych.

*Chowacz brukwiaczek, chowacz czterozębny*

Maksymalna dawka dla jednorazowego zastosowania: 0,25 kg/ha.

Zalecana dawka dla jednorazowego zastosowania: 0,20-0,25 kg/ha.

Liczba zabiegów: 1.

Termin stosowania: Opryskiwać przed złożeniem jaj przez chryszcze, zgodnie z sygnalizacją od początku fazy wydłużania pędu do fazy gdy pąki kwiatowe są zamknięte w kłasiach (BBCH 30-50).

Zalecana ilość wody: 200-400 l/ha.

Zalecane opryskiwanie: średniokropliste.

Maksymalna liczba zabiegów w sezonie wegetacyjnym: 1.

**ROŚLINY SADOWNICZE**

**1. Jabłoń**

*Mszyce*

Maksymalna/zalecana dawka dla jednorazowego zastosowania: 0,125 kg/ha.

Liczba zabiegów: 1.

Etykieta środka ochrony roślin Mospilan 20 SP, załącznik nr 1 do decyzji MRIRW

Termin stosowania: Opryskiwać od fazy zielonego pąka w momencie pojawienia się pierwszych kolonii mszyc.

*Toczyk gruszołowatek*

Maksymalna/zalecana dawka dla jednorazowego zastosowania: 0,125 kg/ha.

Liczba zabiegów: 1.

Termin stosowania: Zabieg wykonać od fazy różowego pąka do końca opadania płatków kwiatowych.

*Owocówka jabłkowca*

Maksymalna/zalecana dawka dla jednorazowego zastosowania: 0,2 kg/ha.

Liczba zabiegów: 2.

Odstęp pomiędzy zabiegami: 7-14 dni.

Termin stosowania: Środek stosować na początku lotu motyli i masowego składania jaj.

*Owocnica jabłkowa*

Maksymalna/zalecana dawka dla jednorazowego zastosowania: 0,125 kg/ha.

Liczba zabiegów: 1.

Termin stosowania: Środek stosować na początku okresu wylęgania się larw, w fazie opadania płatków kwiatowych.

*Pryszczarek jabłoniak*

Maksymalna/zalecana dawka dla jednorazowego zastosowania: 0,2 kg/ha.

Liczba zabiegów: 2.

Odstęp pomiędzy zabiegami: co najmniej 7-10 dni.

Termin stosowania: Stosować w okresie od końca kwitnienia do początku opadania owoców (czerwcowe opadanie) (BBCH 59-73).

*Ogrodnica niszczyliska*

Maksymalna/zalecana dawka dla jednorazowego zastosowania: 0,2 kg/ha.

Liczba zabiegów: 1.

Termin stosowania: Stosować w okresie od końca kwitnienia do początku opadania owoców (czerwcowe opadanie) (BBCH 59-73).

*Bawelnica korówka*

Maksymalna/zalecana dawka dla jednorazowego zastosowania: 0,2 kg/ha.

Stosować łącznie z adiuwantem Sliппa.

Maksymalna/zalecana dawka dla jednorazowego zastosowania:

Mospilan 20 SP 0,2 kg/ha + Sliппa 0,2 l/ha.

Liczba zabiegów: 1.

Termin stosowania: Opryskiwać od fazy zielonego pąka w momencie pojawienia się pierwszych kolonii mszyc (powyżej BBCH 58).

Zalecana ilość wody: 500-900 l/ha.

Zalecane opryskiwanie: średniokropliste.

Maksymalna liczba zabiegów w sezonie wegetacyjnym (z uwzględnieniem zastosowań małoobszarowych wymienionych w dalszej części etykiety): 2.

**2. Wiśnia i czereśnia**

*Nasionnka trześniówki*

Maksymalna/zalecana dawka dla jednorazowego zastosowania: 0,125 kg/ha.

Liczba zabiegów: 1.

Termin stosowania: Zabieg wykonywać w okresie licznego pojawu muchówek i masowego składania jaj. W przypadku roznagiętego w czasie nalotu muchówek można dokonać 2-3 zabiegów środkami należącymi do innych grup chemicznych.

*Mszyce*

Maksymalna/zalecana dawka dla jednorazowego zastosowania: 0,125 kg/ha.

Liczba zabiegów: 1.

Termin stosowania: Zabieg przeprowadzić po pojawieniu się pierwszych kolonii mszyc.

Etykieta środka ochrony roślin Mospilan 20 SP, załącznik nr 1 do decyzji MRIRW

W przypadku dużego nasilenia występowania szkodnika środek Mospilan 20 SP można stosować łącznie z adiuwantem Sliппa.

Maksymalna/zalecana dawka dla jednorazowego zastosowania:

Mospilan 20 SP 0,125 kg/ha + 0,1 l/ha adiuwanta Sliппa.

Zalecana ilość wody: 500-900 l/ha.

Zalecane opryskiwanie: średniokropliste.

Maksymalna liczba zabiegów w sezonie wegetacyjnym (z uwzględnieniem zastosowań małoobszarowych wymienionych w dalszej części etykiety): 2.

**3. Grusza**

*Owocówka jabłkowca*

Maksymalna/zalecana dawka dla jednorazowego zastosowania: 0,2 kg/ha.

Liczba zabiegów: 1.

Termin stosowania: Środek stosować na początku lotu motyli i masowego składania jaj lub w fazie rozwoju jaj „czarna główka”.

*Mszyce*

Maksymalna/zalecana dawka dla jednorazowego zastosowania 0,125 kg/ha.

Liczba zabiegów: 1.

Termin stosowania: Zabieg przeprowadzić po pojawieniu się pierwszych kolonii mszyc.

Zalecana ilość wody: 500-900 l/ha.

Zalecane opryskiwanie: średniokropliste.

Maksymalna liczba zabiegów w sezonie wegetacyjnym (z uwzględnieniem zastosowań małoobszarowych wymienionych w dalszej części etykiety): 2.

**4. Śliwa**

*Mszyce*

Maksymalna/zalecana dawka dla jednorazowego zastosowania: 0,125 kg/ha.

Liczba zabiegów: 1.

Termin stosowania: Zabieg przeprowadzić po pojawieniu się pierwszych kolonii mszyc.

W przypadku dużego nasilenia występowania szkodnika środek Mospilan 20 SP można stosować łącznie z adiuwantem Sliппa.

Maksymalna/zalecana dawka dla jednorazowego zastosowania:

Mospilan 20 SP 0,125 kg/ha + 0,1 l/ha adiuwanta Sliппa.

Owocnica śliwowa

Maksymalna/zalecana dawka dla jednorazowego zastosowania 0,125 kg/ha.

Liczba zabiegów: 1.

Termin stosowania: Środek stosować na początku okresu wylęgania się larw, jednak nie wcześniej, niż pod koniec fazy opadania płatków kwiatowych.

*Owocówka śliwkowca*

Maksymalna/zalecana dawka dla jednorazowego zastosowania: 0,2 kg/ha.

Liczba zabiegów: 2.

Odstęp pomiędzy zabiegami: co najmniej 2-3 tygodnie.

Termin stosowania: Środek stosować w okresie intensywnego lotu motyli i masowego składania jaj na każde pojawiające się pokolenie szkodnika.

Zalecana ilość wody: 500-900 l/ha.

Zalecane opryskiwanie: średniokropliste.

Maksymalna liczba zabiegów w sezonie wegetacyjnym (z uwzględnieniem zastosowań małoobszarowych wymienionych w dalszej części etykiety): 2.

Etykieta środka ochrony roślin Mospilan 20 SP, załącznik nr 1 do decyzji MRIRW

## 5. Truskawka

### Opuchliki

Maksymalna/zalecana dawka dla jednorazowego zastosowania: 0,3 kg/ha.

Liczba zabiegów: 1.

Termin stosowania: Zabieg wykonywać po zbiorze owoców opryskując rośliny i glebę pod nimi.

Zalecana ilość wody: 500-900 l/ha.

Zalecane opryskiwanie: średniokropliste.

Maksymalna liczba zabiegów w sezonie wegetacyjnym (z uwzględnieniem zastosowań małoobszarowych wymienionych w dalszej części etykiety): 2.

### LASY (zabiegi aparaturą agrolotniczą)

W przypadku zabiegów agrolotniczych do cieczy użytkowej należy dodać adiuwant Ikar 95 EC

#### Brudnica mniszka

Maksymalna/zalecana dawka dla jednorazowego zastosowania: 0,15 kg/ha.

Liczba zabiegów: 1.

Termin stosowania: Zabieg wykonać na I-III stadium gąsienic szkodnika.

Zalecana ilość cieczy użytkowej w zabiegach agrolotniczych: 3,0 l/ha.

Preparat stosować łącznie z adiuwantem Ikar 95 EC w dawce:

Mospilan 20 SP 0,15 kg/ha + Ikar 95 EC 1,0 l/ha + 2,0 l/ha wody.

#### Chrabąszcze

Maksymalna/zalecana dawka dla jednorazowego zastosowania: 0,4 kg/ha.

Liczba zabiegów: 1.

Termin stosowania: Zabieg wykonać podczas rójki chrabąszczy.

Zalecana ilość cieczy użytkowej w zabiegach agrolotniczych: 5,0 l/ha.

Preparat stosować łącznie z adiuwantem Ikar 95 EC w dawce: Mospilan 20 SP 0,4 kg/ha + Ikar 95 EC 1,0 l/ha + 4,0 l/ha wody.

#### Zwójki jodowe

Maksymalna/zalecana dawka dla jednorazowego zastosowania: 0,4 kg/ha.

Liczba zabiegów: 1.

Termin stosowania: Zabieg wykonać kiedy większość populacji występuje w fazie II-III stadium gąsienic szkodnika.

Zalecana ilość cieczy użytkowej w zabiegach agrolotniczych: 10,0 l/ha.

Preparat stosować łącznie z adiuwantem Ikar 95 EC w dawce: Mospilan 20 SP 0,4 kg/ha + Ikar 95 EC 3,0 l/ha + 7,0 l/ha wody.

#### Barczatka sosnowka

Maksymalna dawka dla jednorazowego zastosowania: 0,3 kg/ha.

Zalecana dawka dla jednorazowego zastosowania: 0,25 - 0,3 kg/ha.

Liczba zabiegów: 1.

Termin stosowania: Zabieg wykonać w okresie, gdy większość populacji występuje w I - III stadium gąsienic szkodnika.

Wyższą dawkę stosować na starsze stadium gąsienic.

Zalecana ilość cieczy użytkowej w zabiegach agrolotniczych: 3,0 l/ha.

Preparat stosować łącznie z adiuwantem Ikar 95 EC w dawce:

Mospilan 20 SP 0,25 - 0,3 kg/ha + Ikar 95 EC 1,0 l/ha + 2,0 l/ha wody.

#### Osuja gwiazdzista

Maksymalna/zalecana dawka dla jednorazowego zastosowania: 0,4 kg/ha.

Liczba zabiegów: 1.

Termin stosowania: Zabieg wykonać kiedy większość populacji występuje w fazie I - II stadium larw szkodnika.

Zalecana ilość cieczy użytkowej w zabiegach agrolotniczych: 3,0 l/ha.

Etykieta środka ochrony roślin Mospilan 20 SP, załącznik nr 1 do decyzji MR/RW

5

## ROŚLINY ROLNICZE

### 1. Bobik

#### Oprzędziki

Maksymalna/zalecana dawka dla jednorazowego zastosowania: 0,2 kg/ha.

Liczba zabiegów: 2.

Odstęp pomiędzy zabiegami: co najmniej 10 dni.

Termin stosowania: środek stosować w okresie pojawienia się szkodnika, od fazy pierwszego do 9 liścia właściwego (BBCH 11-19).

#### Mszyce, wciornastki

Środek Mospilan 20 SP stosować łącznie z adiuwantem Slippa:

Maksymalna/zalecana dawka dla jednorazowego zastosowania:

Mospilan 20 SP 0,2 kg/ha + Slippa 0,2 l/ha.

Liczba zabiegów: 2.

Odstęp pomiędzy zabiegami: co najmniej 10 dni.

Termin stosowania: środek stosować w okresie pojawienia się szkodnika, od fazy początku tworzenia się kwiatostanu - paki kwiatowe zakryte w liściach do początku fazy rozwoju strąków i nasion. (BBCH 51-70).

#### Strąkowiec bobowy

Maksymalna/zalecana dawka dla jednorazowego zastosowania: 0,2 kg/ha.

Liczba zabiegów: 2.

Odstęp pomiędzy zabiegami: co najmniej 10 dni.

Termin stosowania: środek stosować od początku fazy kwitnienia (otwarte pierwsze kwiaty) do początku fazy rozwoju strąków i nasion (BBCH 60-70).

Zalecana ilość wody: 200 - 500 l/ha.

Zalecane opryskiwanie: średniokropliste.

Maksymalna liczba zabiegów w sezonie wegetacyjnym: 2.

### 2. Soja

#### Oprzędziki

Maksymalna/zalecana dawka dla jednorazowego zastosowania: 0,2 kg/ha.

Liczba zabiegów: 1.

Termin stosowania: środek stosować w okresie pojawienia się szkodnika, od fazy pierwszego do 9 liścia właściwego (BBCH 11-19).

#### Zmiennik lucernowiec, mszyce

Maksymalna/zalecana dawka dla jednorazowego zastosowania: 0,2 kg/ha.

Liczba zabiegów: 1.

Termin stosowania: środek stosować w okresie pojawienia się szkodnika, od początku fazy kwitnienia (otwartych ok. 10% kwiatów) do początku fazy rozwoju strąków i nasion z zachowaniem okresu karencji (pierwszy strąk osiągnął typową długość) (BBCH 61-70).

#### Strąkowiec bobowy

Maksymalna/zalecana dawka dla jednorazowego zastosowania: 0,2 kg/ha.

Liczba zabiegów: 1.

Termin stosowania: środek stosować w fazie rozwoju strąków i nasion z zachowaniem okresu karencji (pierwszy strąk osiągnął typową długość) (BBCH 70).

Zalecana ilość wody: 200 - 500 l/ha.

Zalecane opryskiwanie: średniokropliste.

Maksymalna liczba zabiegów w sezonie wegetacyjnym: 1.

### 3. Lucerna siewna

Etykieta środka ochrony roślin Mospilan 20 SP, załącznik nr 1 do decyzji MR/RW

7

Preparat stosować łącznie z adiuwantem Ikar 95 EC w dawce: Mospilan 20 SP 0,4 kg/ha + Ikar 95 EC 1,0 l/ha + 2,0 l/ha wody.

#### Boreczniki sosnowe

Maksymalna/zalecana dawka dla jednorazowego zastosowania: 0,25 kg/ha.

Liczba zabiegów: 1.

Termin stosowania: Zabieg wykonać kiedy większość populacji występuje w fazie I - II stadium larw szkodnika.

Zalecana ilość cieczy użytkowej w zabiegach agrolotniczych: 3,0 l/ha.

Preparat stosować łącznie z adiuwantem Ikar 95 EC w dawce: Mospilan 20 SP 0,25 kg/ha + Ikar 95 EC 1,0 l/ha + 2,0 l/ha wody.

Maksymalna liczba zabiegów w sezonie wegetacyjnym: 1.

### LASY (zabiegi aparaturą naziemną)

#### Śmiełka modrzewiowa

Maksymalna/zalecana dawka dla jednorazowego zastosowania: 0,2 kg/ha.

Liczba zabiegów: 2.

Odstęp pomiędzy zabiegami: co najmniej 7-14 dni.

Termin stosowania: Pierwszy zabieg wykonać w okresie końcowej fazy rójki śmiełek (na ogół III dekada kwietnia).

Zalecana ilość cieczy użytkowej w zabiegach naziemnych: 300 l/ha.

Preparat stosować łącznie z adiuwantem Superam 10 AL w dawce:

Mospilan 20 SP 0,2 kg/ha + adiuwant Superam 10 AL - 0,3 l/ha + 300 l/ha wody.

#### Chrabąszcze

Maksymalna/zalecana dawka dla jednorazowego zastosowania: 0,4 kg/ha.

Liczba zabiegów: 1.

Termin stosowania: Zabieg wykonać w okresie rójki chrabąszczy.

Zalecana ilość cieczy użytkowej w zabiegach naziemnych: 200 l/ha.

Preparat stosować łącznie z adiuwantem Ikar 95 EC w dawce: Mospilan 20 SP w dawce 0,4 kg/ha + adiuwant Ikar 95 EC - 2,0 l/ha + 200 l/ha wody.

#### Osuja gwiazdzista

Maksymalna/zalecana dawka dla jednorazowego zastosowania: 0,4 kg/ha.

Liczba zabiegów: 1.

Termin stosowania: Zabieg wykonać na I - II stadium larw szkodnika.

Zalecana ilość cieczy użytkowej w zabiegach naziemnych: 200 l/ha.

Preparat stosować łącznie z adiuwantem Ikar 95 EC w dawce: Mospilan 20 SP w dawce 0,4 kg/ha + adiuwant Ikar 95 EC - 2,0 l/ha + 200 l/ha wody.

#### Ochojniki

Maksymalna/zalecana dawka dla jednorazowego zastosowania: 0,2 kg/ha.

Liczba zabiegów: 2.

Odstęp pomiędzy zabiegami: 14 - 21 dni.

Zalecana ilość cieczy użytkowej w zabiegach naziemnych: 300 l/ha.

Preparat stosować łącznie z adiuwantem Superam 10 AL w dawce:

Mospilan 20 SP 0,2 kg/ha + adiuwant Superam 10 AL - 0,3 l/ha + 300 l/ha wody.

Maksymalna liczba zabiegów wykonanych aparaturą naziemną w lasach w sezonie: 2.

### STOSOWANIE ŚRODKA OCHRONY ROŚLIN W UPRAWACH I ZASTOSOWANIACH MAŁOBSZAROWYCH

Odpowiedzialność za skuteczność działania i fitotoksyczność środka ochrony roślin stosowanego w uprawach małoobszarowych ponosi wyłącznie jego użytkownik.

Etykieta środka ochrony roślin Mospilan 20 SP, załącznik nr 1 do decyzji MR/RW

8

### Oprzędziki

Maksymalna/zalecana dawka dla jednorazowego zastosowania: 0,2 kg/ha.

Liczba zabiegów: 2.

Odstęp pomiędzy zabiegami: co najmniej 10 dni.

Termin stosowania: środek stosować w okresie pojawienia się szkodnika, od fazy pierwszego do piątego liścia właściwego (BBCH 11-15).

#### Mszyce, zmiennik lucernowiec, ozdobnik lucernowiec

Maksymalna/zalecana dawka dla jednorazowego zastosowania: 0,2 kg/ha.

Liczba zabiegów: 2.

Odstęp pomiędzy zabiegami: co najmniej 10 dni.

Termin stosowania: środek stosować w okresie pojawienia się szkodnika, od fazy piątego liścia właściwego do końca fazy kwitnienia (BBCH 15-99).

#### Przyszczarek lucernowiec

Maksymalna/zalecana dawka dla jednorazowego zastosowania: 0,2 kg/ha.

Liczba zabiegów: 2.

Odstęp pomiędzy zabiegami: co najmniej 10 dni.

Termin stosowania: środek stosować w okresie pojawienia się szkodnika, od początku fazy kwitnienia (otwarte pierwsze kwiaty) do początku dojrzewania strąków i nasion (pierwszy strąk osiągnął typową długość) (BBCH 60-70).

Zalecana ilość wody: 200 - 300 l/ha.

Zalecane opryskiwanie: średniokropliste.

Maksymalna liczba zabiegów w sezonie wegetacyjnym: 2.

### 4. Lubin żółty, lubin biały, lubin wąskolistny

#### Oprzędziki

Maksymalna/zalecana dawka dla jednorazowego zastosowania: 0,2 kg/ha.

Liczba zabiegów: 2.

Odstęp pomiędzy zabiegami: co najmniej 10 dni.

Termin stosowania: środek stosować w okresie pojawienia się szkodnika, od fazy pierwszego do piątego liścia właściwego (BBCH 11-15).

#### Mszyce, wciornastki, zmiennik lucernowiec

Maksymalna/zalecana dawka dla jednorazowego zastosowania: 0,2 kg/ha.

Liczba zabiegów: 2.

Odstęp pomiędzy zabiegami: co najmniej 10 dni.

Termin stosowania: środek stosować w okresie pojawienia się szkodnika, od fazy rozwoju (wydłużania) pędu - faza 6 liścia do końca fazy kwitnienia (wszystkie kwiaty przekwitły) (BBCH 31-69).

#### Pachówka strąkowiec

Maksymalna/zalecana dawka dla jednorazowego zastosowania: 0,2 kg/ha.

Liczba zabiegów: 2.

Odstęp pomiędzy zabiegami: co najmniej 10 dni.

Termin stosowania: środek stosować w okresie pojawienia się szkodnika, od fazy początku rozwoju kwiatostanu-widoczne paki kwiatowe na szczycie pędu do początku fazy rozwoju owoców - strąków (widoczne pierwsze strąki dłuższe niż 2 cm) (BBCH 53-70).

Zalecana ilość wody: 200 - 300 l/ha.

Zalecane opryskiwanie: średniokropliste.

Maksymalna liczba zabiegów w sezonie wegetacyjnym: 2.

### 5. Tytoń

#### Wciornastek tytoniowiec, mszyce

Maksymalna/zalecana dawka dla jednorazowego zastosowania: 0,2 kg/ha.

Etykieta środka ochrony roślin Mospilan 20 SP, załącznik nr 1 do decyzji MR/RW

9

Termin stosowania: Środek stosować od fazy wyraźnie rozwiniętego pierwszego liścia do końca fazy, gdy 50% nasion dojrzało (BBCH 11-85).  
Maksymalna liczba zabiegów w sezonie wegetacyjnym: 2.  
Odstęp pomiędzy zabiegami: co najmniej 7-10 dni.  
Zalecana ilość wody: 200-750 l/ha.  
Zalecane opryskiwanie: średniokropliste.

#### ROŚLINY SADOWNICZE

##### 1. Grusza.

Zwłoka bukówecka, zwłoka siatkóweczka, zwłoka różóweczka i inne zwłoki oraz inne młode gąsienice zjadające liście

**Środek Mospilan 20 SP stosować łącznie z adiuwantem Sliippa.**

Maksymalna/zalecana dawka dla jednorazowego zastosowania:

Mospilan 20 SP 0,2 kg/ha + Sliippa 0,2 l/ha.

Liczba zabiegów: 2.

Odstęp pomiędzy zabiegami: co najmniej 7-10 dni.

Termin stosowania: środek stosować od momentu wyłęgania młodych larw tj. od fazy pierwszego liścia do końca dojrzenia owoców (BBCH 11-89).

*Miodówka gruszoza plamista, miodówka gruszoza czerwona, miodówka gruszoza żółta.*

**Środek Mospilan 20 SP stosować łącznie z adiuwantem Sliippa.**

Maksymalna/zalecana dawka dla jednorazowego zastosowania:

Mospilan 20 SP 0,2 kg/ha + Sliippa 0,2 l/ha.

Liczba zabiegów: 2.

Odstęp pomiędzy zabiegami: co najmniej 7-10 dni.

Termin stosowania: środek stosować od fazy rozwiniętego pierwszego liścia do początku fazy rozwoju owoców (BBCH 11-71).

Środek ogranicza występowanie osobników dorosłych i larw pierwszego pokolenia.

*Śzuzownica ciemna*

Maksymalna/zalecana dawka dla jednorazowego zastosowania: 0,2 kg/ha.

Liczba zabiegów: 1.

Termin stosowania: środek stosować po stwierdzeniu obecności szkodnika, od początku fazy rozwoju owoców do końca fazy dojrzenia owoców (BBCH 71-89).

*Kwiatek gruszozec*

Maksymalna/zalecana dawka dla jednorazowego zastosowania: 0,2 kg/ha.

Liczba zabiegów: 1.

Termin stosowania: środek stosować od fazy gdy pąki kwiatowe nabrzmiewają do końca fazy rozwoju kwiatostanu (BBCH 51-59).

*Pruszczarek gruszozec*

Maksymalna/zalecana dawka dla jednorazowego zastosowania: 0,2 kg/ha.

Liczba zabiegów: 2.

Odstęp pomiędzy zabiegami: co najmniej 7-10 dni.

Termin stosowania: środek stosować w fazie rozwoju owoców (BBCH 71-76).

Zalecana ilość wody: 200-750 l/ha.

Zalecane opryskiwanie: średniokropliste.

Maksymalna liczba zabiegów w sezonie wegetacyjnym: 2.

##### 2. Śliwa.

Zwłoka bukówecka, zwłoka siatkóweczka, zwłoka różóweczka i inne zwłoki oraz inne młode gąsienice zjadające liście

**Środek Mospilan 20 SP stosować łącznie z adiuwantem Sliippa.**

Maksymalna/zalecana dawka dla jednorazowego zastosowania:

Mospilan 20 SP 0,2 kg/ha + Sliippa 0,2 l/ha.

Liczba zabiegów: 2.

Odstęp pomiędzy zabiegami: co najmniej 7-10 dni.

Termin stosowania: środek stosować od momentu wyłęgania młodych larw tj. od fazy pierwszego liścia do końca dojrzenia owoców (BBCH 11-89).

*Etykieta środka ochrony roślin Mospilan 20 SP, załącznik nr 1 do decyzji MR/RW*

9

Liczba zabiegów: 2.

Odstęp pomiędzy zabiegami: co najmniej 7-10 dni.

Termin stosowania: środek stosować od momentu wyłęgania młodych larw tj. od fazy pierwszego liścia do końca dojrzenia owoców (BBCH 11-89).

*Mięsaczek śliwowy*

Maksymalna/zalecana dawka dla jednorazowego zastosowania: 0,2 kg/ha.

Liczba zabiegów: 1.

Termin stosowania: środek stosować na początku żerowania szkodników od fazy zielonego pąka do fazy białego pąka śliwy (BBCH 54-59).

Zalecana ilość wody: 200-750 l/ha.

Zalecane opryskiwanie: średniokropliste.

Maksymalna liczba zabiegów w sezonie wegetacyjnym: 2.

##### 3. Wiśnia, czereśnia.

Zwłoka bukówecka, zwłoka siatkóweczka, zwłoka różóweczka i inne zwłoki oraz inne młode gąsienice zjadające liście

**Środek Mospilan 20 SP stosować łącznie z adiuwantem Sliippa.**

Maksymalna/zalecana dawka dla jednorazowego zastosowania:

Mospilan 20 SP 0,2 kg/ha + Sliippa 0,2 l/ha.

Liczba zabiegów: 2.

Odstęp pomiędzy zabiegami: co najmniej 7-10 dni.

Termin stosowania: środek stosować od momentu wyłęgania młodych larw tj. od fazy pierwszego liścia do końca dojrzenia owoców (BBCH 11-89).

*Śzuzownica ciemna*

Maksymalna/zalecana dawka dla jednorazowego zastosowania: 0,2 kg/ha.

Liczba zabiegów: 1.

Termin stosowania: środek stosować po stwierdzeniu obecności szkodnika, od początku fazy rozwoju owoców do końca fazy dojrzenia owoców (BBCH 71-89).

*Licinek farninaczek*

Maksymalna/zalecana dawka dla jednorazowego zastosowania: 0,2 kg/ha.

Liczba zabiegów: 1.

Termin stosowania: środek stosować od fazy gdy pąki kwiatowe nabrzmiewają do końca fazy rozwoju kwiatostanu (BBCH 51-59).

*Kwiatek pestkowiec*

Maksymalna/zalecana dawka dla jednorazowego zastosowania: 0,2 kg/ha.

Liczba zabiegów: 1.

Termin stosowania: środek stosować w okresie występowania chryzaczki od fazy pąka białego do końca fazy kwitnienia (BBCH 57-69).

Zalecana ilość wody: 200-750 l/ha.

Zalecane opryskiwanie: średniokropliste.

Maksymalna liczba zabiegów w sezonie wegetacyjnym: 2.

##### 4. Morela, brzoskwinia.

Zwłoka bukówecka, zwłoka siatkóweczka, zwłoka różóweczka i inne zwłoki oraz inne młode gąsienice zjadające liście

**Środek Mospilan 20 SP stosować łącznie z adiuwantem Sliippa.**

Maksymalna/zalecana dawka dla jednorazowego zastosowania:

Mospilan 20 SP 0,2 kg/ha + Sliippa 0,2 l/ha.

Liczba zabiegów: 2.

Odstęp pomiędzy zabiegami: co najmniej 7-10 dni.

Termin stosowania: środek stosować od momentu wyłęgania młodych larw tj. od fazy pierwszego liścia do końca dojrzenia owoców (BBCH 11-89).

*Etykieta środka ochrony roślin Mospilan 20 SP, załącznik nr 1 do decyzji MR/RW*

10

##### Mszyce

**Środek Mospilan 20 SP stosować łącznie z adiuwantem Sliippa.**

Maksymalna/zalecana dawka dla jednorazowego zastosowania:

Mospilan 20 SP 0,2 kg/ha + Sliippa 0,2 l/ha.

Liczba zabiegów: 1.

Termin stosowania: środek stosować po pojawieniu się pierwszych kolonii mszyc tj. od fazy pierwszego liścia do końca dojrzenia owoców (BBCH 11-89).

Zalecana ilość wody: 200-750 l/ha.

Zalecane opryskiwanie: średniokropliste.

Maksymalna liczba zabiegów w sezonie wegetacyjnym: 2.

##### 5. Winorośl.

Zwłoka bukówecka, zwłoka siatkóweczka, zwłoka różóweczka i inne zwłoki oraz inne młode gąsienice zjadające liście

**Środek Mospilan 20 SP stosować łącznie z adiuwantem Sliippa.**

Maksymalna/zalecana dawka dla jednorazowego zastosowania:

Mospilan 20 SP 0,2 kg/ha + Sliippa 0,2 l/ha.

Liczba zabiegów: 2.

Odstęp pomiędzy zabiegami: co najmniej 7-10 dni.

Termin stosowania: środek stosować od momentu wyłęgania młodych larw tj. od fazy pierwszego liścia do końca dojrzenia owoców (BBCH 11-89).

##### Mszyce

**Środek Mospilan 20 SP stosować łącznie z adiuwantem Sliippa.**

Maksymalna/zalecana dawka dla jednorazowego zastosowania:

Mospilan 20 SP 0,2 kg/ha + Sliippa 0,2 l/ha.

Liczba zabiegów: 1.

Termin stosowania: środek stosować po pojawieniu się pierwszych kolonii mszyc tj. od fazy pierwszego liścia do końca dojrzenia owoców (BBCH 11-89).

*Ogrodnica niszczyliska*

Maksymalna/zalecana dawka dla jednorazowego zastosowania: 0,2 kg/ha.

Liczba zabiegów: 1.

Termin stosowania: środek stosować od fazy pełni kwitnienia do końca fazy dojrzenia owoców (BBCH 65-89).

Zalecana ilość wody: 200-750 l/ha.

Zalecane opryskiwanie: średniokropliste.

Maksymalna liczba zabiegów w sezonie wegetacyjnym: 2.

##### 6. Borówka wysoka.

Zwłoka bukówecka, zwłoka siatkóweczka, zwłoka różóweczka i inne zwłoki oraz inne młode gąsienice zjadające liście

**Środek Mospilan 20 SP stosować łącznie z adiuwantem Sliippa.**

Maksymalna/zalecana dawka dla jednorazowego zastosowania:

Mospilan 20 SP 0,2 kg/ha + Sliippa 0,2 l/ha.

Liczba zabiegów: 2.

Odstęp pomiędzy zabiegami: co najmniej 7-10 dni.

Termin stosowania: środek stosować od momentu wyłęgania młodych larw tj. od fazy pierwszego liścia do końca dojrzenia owoców (BBCH 11-89).

##### Mszyce

**Środek Mospilan 20 SP stosować łącznie z adiuwantem Sliippa.**

Maksymalna/zalecana dawka dla jednorazowego zastosowania:

Mospilan 20 SP 0,2 kg/ha + Sliippa 0,2 l/ha.

Liczba zabiegów: 1.

*Etykieta środka ochrony roślin Mospilan 20 SP, załącznik nr 1 do decyzji MR/RW*

11

Termin stosowania: środek stosować po pojawieniu się pierwszych kolonii mszyc tj. od fazy pierwszego liścia do końca dojrzenia owoców (BBCH 11-89).

*Ogrodnica niszczyliska*

Maksymalna/zalecana dawka dla jednorazowego zastosowania: 0,2 kg/ha.

Liczba zabiegów: 1.

Termin stosowania: środek stosować od fazy pełni kwitnienia do końca fazy dojrzenia owoców (BBCH 65-89).

*Pruszczarek bordkowiec*

Maksymalna/zalecana dawka dla jednorazowego zastosowania: 0,2 kg/ha.

Liczba zabiegów: 2.

Odstęp pomiędzy zabiegami: co najmniej 10 - 14 dni.

Termin stosowania: środek stosować po zauważeniu pierwszych uszkodzeń na liściach od końca fazy kwitnienia do końca fazy dojrzenia owoców (BBCH 69-89).

Zalecana ilość wody: 200-750 l/ha.

Zalecane opryskiwanie: średniokropliste.

Maksymalna liczba zabiegów w sezonie wegetacyjnym: 2.

##### 7. Malina

Mszyce, zwłoka siatkóweczka, zwłoka różóweczka i inne zwłoki oraz inne młode gąsienice zjadające liście

**Środek Mospilan 20 SP stosować łącznie z adiuwantem Sliippa.**

Maksymalna/zalecana dawka dla jednorazowego zastosowania:

Mospilan 20 SP 0,2 kg/ha + Sliippa 0,2 l/ha.

Liczba zabiegów: 2.

Odstęp pomiędzy zabiegami: co najmniej 7-10 dni.

Termin stosowania: środek stosować od momentu wyłęgania młodych larw tj. od fazy pierwszego liścia do końca fazy kwitnienia (BBCH 11-69).

*Krzyżnik malinieczek*

Maksymalna/zalecana dawka dla jednorazowego zastosowania: 0,2 kg/ha.

Liczba zabiegów: 1.

Termin stosowania: środek stosować w okresie pęknięcia pąków (BBCH 56-59).

*Kwiatek malinowiec, listnik malinowiec*

Maksymalna/zalecana dawka dla jednorazowego zastosowania: 0,2 kg/ha.

Liczba zabiegów: 2.

Odstęp pomiędzy zabiegami: co najmniej 10-14 dni.

Termin stosowania: środek stosować w momencie pojawienia się chryzaczki, przed kwitnieniem, gdy pąki kwiatowe rozluźniają się (BBCH 51-59).

*Pruszczarek namalinek lodogowy*

Maksymalna/zalecana dawka dla jednorazowego zastosowania: 0,2 kg/ha.

Liczba zabiegów: 2.

Odstęp pomiędzy zabiegami: co najmniej 7-10 dni.

Termin stosowania: środek stosować w okresie lotu muchówek, od fazy gdy jest rozwinięty pierwszy liść do fazy gdy pędy osiągną około 90 % typowej długości lub po zbiorze owoców (BBCH 11-39 lub BBCH powyżej 89). Opryskiwać dokładnie dolne części pędów.

*Przeziernik malinowiec*

Maksymalna/zalecana dawka dla jednorazowego zastosowania: 0,2 kg/ha.

Liczba zabiegów: 2.

Odstęp pomiędzy zabiegami: co najmniej 14 dni.

Termin stosowania: środek stosować po zbiorze owoców (BBCH powyżej 89).

Zalecana ilość wody: 200-750 l/ha.

Zalecane opryskiwanie: średniokropliste.

*Etykieta środka ochrony roślin Mospilan 20 SP, załącznik nr 1 do decyzji MR/RW*

12

**Maksymalna liczba zabiegów w sezonie wegetacyjnym: 2.**

**8. Porzeczka czarna, porzeczka czerwona, porzeczka biała**  
*Mszycy, zwłoka siatkoweczka, zwłoka różoweczka i inne zwłoki oraz inne młode gąsienice zjadające liście*

**Środek Mospilan 20 SP stosować łącznie z adiuwantem Sliopa.**  
Maksymalna/zalecana dawka dla jednorazowego zastosowania:  
Mospilan 20 SP 0,2 kg/ha + Sliopa 0,2 l/ha.  
Termin stosowania: środek stosować od momentu wyłęgania młodych larw tj. od fazy pierwszego liścia do końca fazy kwitnienia (BBCH 11-69).  
Liczba zabiegów: 2.  
Odstęp pomiędzy zabiegami: co najmniej 7-10 dni.

**Krzywik porzeczkiwatek**  
Maksymalna/zalecana dawka dla jednorazowego zastosowania: 0,2 kg/ha.  
Liczba zabiegów: 2.  
Odstęp pomiędzy zabiegami: co najmniej 7-10 dni.  
Termin stosowania: środek stosować w fazie rozwoju kwiatostanu (BBCH 51-59).

**Przyczarek porzeczkiwatek liściowy**  
Maksymalna/zalecana dawka dla jednorazowego zastosowania: 0,2 kg/ha.  
Liczba zabiegów: 2.  
Odstęp pomiędzy zabiegami: co najmniej 10-14 dni.  
Termin stosowania: środek stosować w fazie rozwoju kwiatostanu (BBCH 51-59).

**Owocnica porzeczkiwatek**  
Maksymalna/zalecana dawka dla jednorazowego zastosowania: 0,2 kg/ha.  
Liczba zabiegów: 2.  
Odstęp pomiędzy zabiegami: co najmniej 10-14 dni.  
Termin stosowania: środek stosować od początku fazy kwitnienia gdy jest około 10% rozwiniętych kwiatów do końca fazy kwitnienia tj. gdy wszystkie płatki opadną (BBCH 61-69).

**Przeziernik porzeczkiwatek**  
Maksymalna/zalecana dawka dla jednorazowego zastosowania: 0,2 kg/ha.  
Liczba zabiegów: 1.  
Termin stosowania: środek stosować w okresie intensywnego lotu motyli, od fazy zasychania kwiatów do końca fazy kwitnienia tj. gdy wszystkie płatki opadną (BBCH 67-69).

Zalecana ilość wody: 200-750 l/ha.  
Zalecane opryskiwanie: średniokropliste.  
Maksymalna liczba zabiegów w sezonie wegetacyjnym: 2.

**9. Agrest.**

*Mszycy, zwłoka siatkoweczka, zwłoka różoweczka i inne zwłoki oraz inne młode gąsienice zjadające liście*

**Środek Mospilan 20 SP stosować łącznie z adiuwantem Sliopa.**  
Maksymalna/zalecana dawka dla jednorazowego zastosowania:  
Mospilan 20 SP 0,2 kg/ha + Sliopa 0,2 l/ha.  
Liczba zabiegów: 2.  
Odstęp pomiędzy zabiegami: co najmniej 7-10 dni.  
Termin stosowania: środek stosować od momentu wyłęgania młodych larw tj. od fazy pierwszego liścia do końca fazy kwitnienia (BBCH 11-69).

**Przeziernik porzeczkiwatek**  
Maksymalna/zalecana dawka dla jednorazowego zastosowania: 0,2 kg/ha.  
Liczba zabiegów: 1.  
Termin stosowania: środek stosować w okresie intensywnego lotu motyli, od fazy zasychania kwiatów do końca fazy kwitnienia tj. gdy wszystkie płatki opadną (BBCH 67-69).

Zalecana ilość wody: 200-750 l/ha.

*Etykieta środka ochrony roślin Mospilan 20 SP, załącznik nr 1 do decyzji MR/RW*

13

Zalecane opryskiwanie: średniokropliste.

Maksymalna liczba zabiegów w sezonie wegetacyjnym: 2.

**10. Truskawka**

*Kwieciek malinowiec*

Maksymalna/zalecana dawka dla jednorazowego zastosowania: 0,2 kg/ha.  
Liczba zabiegów: 2.

Odstęp pomiędzy zabiegami: co najmniej 10 - 14 dni.  
Termin stosowania: środek stosować w okresie pojawienia się chrząszczy, w fazie rozwoju kwiatostanu kiedy pąki kwiatowe rozluźniają się (BBCH 51-59).

**Zmieniki**

Maksymalna/zalecana dawka dla jednorazowego zastosowania: 0,2 kg/ha.  
Liczba zabiegów: 1.

Termin stosowania: środek stosować w okresie pojawienia się szkodnika, w fazie rozwoju kwiatostanu kiedy pąki kwiatowe rozluźniają się (BBCH 51-59).

Zalecana ilość wody: 200-750 l/ha.

Zalecane opryskiwanie: średniokropliste.

Maksymalna liczba zabiegów w sezonie wegetacyjnym: 2.

**11. Leszczyna**

*Mszycy, zwłoka siatkoweczka, zwłoka różoweczka i inne zwłoki oraz inne młode gąsienice zjadające liście*

**Środek Mospilan 20 SP stosować łącznie z adiuwantem Sliopa.**  
Maksymalna/zalecana dawka dla jednorazowego zastosowania:

Mospilan 20 SP 0,2 kg/ha + Sliopa 0,2 l/ha.

Liczba zabiegów: 2.

Odstęp pomiędzy zabiegami: co najmniej 7-10 dni.

Termin stosowania: środek stosować od momentu wyłęgania młodych larw tj. od fazy pierwszego liścia do końca fazy kwitnienia (BBCH 11-69).

**Misecznik siliwowy**

Maksymalna/zalecana dawka dla jednorazowego zastosowania: 0,2 kg/ha.

Termin stosowania: środek stosować na początku żerowania szkodników, w fazie rozwoju kwiatostanów (BBCH 54-59).

Liczba zabiegów: 2.

Odstęp pomiędzy zabiegami: co najmniej 10-14 dni.

**Słonkowiec orzechowiec, dłużytnia kieszczynówka**

Maksymalna/zalecana dawka dla jednorazowego zastosowania: 0,2 kg/ha.

Termin stosowania: środek stosować w okresie żerowania chrząszczy, zanim zostaną złożone jajka od początku kwitnienia do początku rozwoju owoców (BBCH 60-71).

Liczba zabiegów: 2.

Odstęp pomiędzy zabiegami: co najmniej 10-14 dni.

Zalecana ilość wody: 200-750 l/ha.

Zalecane opryskiwanie: średniokropliste.

Maksymalna liczba zabiegów w sezonie wegetacyjnym: 2.

**12. Orzech włoski**

*Mszycy*

Maksymalna/zalecana dawka dla jednorazowego zastosowania: 0,2 kg/ha.

Maksymalna liczba zabiegów w sezonie wegetacyjnym: 2.

Odstęp pomiędzy zabiegami: co najmniej 10-14 dni.

*Etykieta środka ochrony roślin Mospilan 20 SP, załącznik nr 1 do decyzji MR/RW*

14

Termin stosowania: środek stosować w momencie pojawienia się szkodnika od fazy początku rozwoju kwiatostanów do końca fazy kwitnienia (BBCH 50-69).

Zalecana ilość wody: 200-750 l/ha.

Zalecane opryskiwanie: średniokropliste.

**ROŚLINY WARZYWNE UPRAWIANE W GRUNCIE**

**1. Papryka.**

*Wciornastki*

**Środek Mospilan 20 SP stosować łącznie z adiuwantem Sliopa.**  
Maksymalna/zalecana dawka dla jednorazowego zastosowania:

Mospilan 20 SP 0,2 kg/ha + Sliopa 0,2 l/ha.

Liczba zabiegów: 3.

Odstęp pomiędzy zabiegami: co najmniej 7-10 dni.

Termin stosowania: środek stosować od fazy wyraźnie rozwiniętego pierwszego liścia do fazy pełni kwitnienia. (BBCH 11-69).

**Mszycy**

Maksymalna/zalecana dawka dla jednorazowego zastosowania: 0,2 kg/ha.

Liczba zabiegów: 1.

Termin stosowania: środek stosować w momencie pojawienia się pierwszych kolonii mszyc, od fazy wyraźnie rozwiniętego pierwszego liścia do końca fazy gdy 40% owoców uzyskuje typową barwę (BBCH 11-84).

**Zmieniki**

Maksymalna/zalecana dawka dla jednorazowego zastosowania: 0,2 kg/ha.

Liczba zabiegów: 1.

Termin stosowania: środek stosować w momencie pojawienia się szkodnika, od fazy wyraźnie rozwiniętego pierwszego liścia do końca fazy gdy owoce mają typową barwę (BBCH 11-69).

Zalecana ilość wody: 200 - 500 l/ha.

Zalecane opryskiwanie: średniokropliste

Maksymalna liczba zabiegów w sezonie wegetacyjnym: 3.

**2. Dynia, melon, kawon**

*Wciornastki*

**Środek Mospilan 20 SP stosować łącznie z adiuwantem Sliopa.**  
Maksymalna/zalecana dawka dla jednorazowego zastosowania:

Mospilan 20 SP 0,2 kg/ha + Sliopa 0,2 l/ha.

Liczba zabiegów: 3.

Odstęp pomiędzy zabiegami: co najmniej 7-10 dni.

Termin stosowania: środek stosować od fazy pojawienia się szkodnika, od fazy wyraźnie rozwiniętego pierwszego liścia do fazy pełni kwitnienia (BBCH 11-69).

**Zmieniki**

Maksymalna/zalecana dawka dla jednorazowego zastosowania: 0,2 kg/ha.

Liczba zabiegów: 1.

Termin stosowania: środek stosować w momencie pojawienia się szkodnika, od fazy wyraźnie rozwiniętego pierwszego liścia do fazy pełni kwitnienia (BBCH 11-69).

Zalecana ilość wody: 200 - 500 l/ha.

Zalecane opryskiwanie: średniokropliste

Maksymalna liczba zabiegów w sezonie wegetacyjnym: 3.

*Etykieta środka ochrony roślin Mospilan 20 SP, załącznik nr 1 do decyzji MR/RW*

15

**3. Ogórek**

*Wciornastki*

**Środek Mospilan 20 SP stosować łącznie z adiuwantem Sliopa.**  
Maksymalna/zalecana dawka dla jednorazowego zastosowania:

Mospilan 20 SP 0,2 kg/ha + Sliopa 0,2 l/ha.

Liczba zabiegów: 3.

Odstęp pomiędzy zabiegami: co najmniej 7-10 dni.

Termin stosowania: środek stosować w okresie pojawienia się szkodnika, od fazy wyraźnie rozwiniętego pierwszego liścia do fazy pełni kwitnienia (BBCH 11-69).

**Śmietka kielkówka, śmietka glebowa**

Maksymalna/zalecana dawka dla jednorazowego zastosowania: 0,2 kg/ha.

Liczba zabiegów: 2.

Odstęp pomiędzy zabiegami: co najmniej 10 dni.

Termin stosowania: środek stosować od fazy gdy liścienie przedostają się na powierzchnię gleby do końca fazy gdy pierwszy liść właściwy na pedzie głównym jest całkowicie rozwinięty (BBCH 09-11).

**Zmieniki**

Maksymalna/zalecana dawka dla jednorazowego zastosowania: 0,2 kg/ha.

Liczba zabiegów: 1.

Termin stosowania: środek stosować w momencie pojawienia się szkodnika, od fazy wyraźnie rozwiniętego pierwszego liścia do fazy gdy 9 lub większa liczba owoców na pedzie głównym osiągnęła typowy kształt i wielkość zbiorczą (BBCH 11-79).

Zalecana ilość wody: 200 - 500 l/ha.

Zalecane opryskiwanie: średniokropliste

Maksymalna liczba zabiegów w sezonie wegetacyjnym: 3.

**4. Czosnek**

*Śmietka kielkówka, śmietka cebulanka, śmietka glebowa*

Maksymalna/zalecana dawka dla jednorazowego zastosowania: 0,2 kg/ha.

Liczba zabiegów: 2.

Odstęp pomiędzy zabiegami: co najmniej 10 dni.

Termin stosowania: środek stosować od fazy gdy pierwszy liść właściwy na pedzie głównym jest całkowicie rozwinięty do fazy gdy wyraźnie rozwinięty jest 5 liść (BBCH 11-15).

Zalecana ilość wody: 200 - 500 l/ha.

Zalecane opryskiwanie: średniokropliste

Maksymalna liczba zabiegów w sezonie wegetacyjnym: 2.

**5. Sałata**

*Mszycy*

Maksymalna/zalecana dawka dla jednorazowego zastosowania: 0,2 kg/ha.

Termin stosowania: środek stosować w momencie pojawienia się pierwszych kolonii mszyc, od fazy wyraźnie rozwiniętego pierwszego liścia do końca fazy gdy główka osiągnęła 80 % typowej wielkości (BBCH 11-48).

Zalecana ilość wody: 200 - 500 l/ha.

Zalecane opryskiwanie: średniokropliste.

Maksymalna liczba zabiegów w sezonie wegetacyjnym: 1.

**6. Szpinak**

*Mszycy*

Maksymalna/zalecana dawka dla jednorazowego zastosowania: 0,2 kg/ha.

*Etykieta środka ochrony roślin Mospilan 20 SP, załącznik nr 1 do decyzji MR/RW*

16



**Liczba zabiegów: 1.**

Termin stosowania: środek stosować w momencie pojawienia się pierwszych kolonii mszyc, od fazy wyraźnie rozwiniętego pierwszego liścia do końca fazy osiągnięcia 80 % masy liściowej (BBCH 11-45).

*Śmietka kielkówka, śmietka cebulanka, śmietka kapuszciana, śmietka głebowa*

Maksymalna/zalecana dawka dla jednorazowego zastosowania: 0,2 kg/ha.

**Liczba zabiegów: 2.**

Odstęp pomiędzy zabiegami: co najmniej 10 dni.

Termin stosowania: środek stosować w momencie pojawienia się szkodnika, od fazy wyraźnie rozwiniętego pierwszego liścia do momentu tworzenia się części jadalnych roślin (BBCH 11-39).

Zalecana ilość wody: 200 - 500 l/ha.

Zalecane opryskiwanie: średniokropliste

Maksymalna liczba zabiegów w sezonie wegetacyjnym: 2.

**7. Bób**

*Strąkowiec bobowy*

Maksymalna/zalecana dawka dla jednorazowego zastosowania: 0,2 kg/ha.

**Liczba zabiegów: 2.**

Odstęp pomiędzy zabiegami: co najmniej 10 dni.

Termin stosowania: środek stosować od początku kwitnienia do końca fazy gdy 50% strąków osiąga typową długość (BBCH 65-75)

*Śmietka kielkówka, śmietka głebowa*

Maksymalna/zalecana dawka dla jednorazowego zastosowania: 0,2 kg/ha.

**Liczba zabiegów: 2.**

Odstęp pomiędzy zabiegami: co najmniej 10 dni.

Termin stosowania: środek stosować w momencie pojawienia się szkodnika, od fazy gdy pierwszy liść właściwy na pedzle głównym jest całkowicie rozwinięty do końca fazy gdy rozwinięte są dwa pierwsze liście właściwe (BBCH 11 - 12).

Zalecana ilość wody: 200 - 500 l/ha.

Zalecane opryskiwanie: średniokropliste

Maksymalna liczba zabiegów w sezonie wegetacyjnym: 2.

**8. Groch**

*Strąkowiec grochowy*

Maksymalna/zalecana dawka dla jednorazowego zastosowania: 0,2 kg/ha.

**Liczba zabiegów: 2.**

Odstęp pomiędzy zabiegami: co najmniej 10 dni.

Termin stosowania: środek stosować od początku fazy kwitnienia do końca fazy gdy 50% strąków osiąga typową długość (BBCH 61-75).

*Śmietka kielkówka, śmietka głebowa*

Maksymalna/zalecana dawka dla jednorazowego zastosowania: 0,2 kg/ha.

**Liczba zabiegów: 2.**

Odstęp pomiędzy zabiegami: co najmniej 10 dni.

Termin stosowania: środek stosować w momencie pojawienia się szkodnika, od fazy gdy pierwszy liść właściwy na pedzle głównym jest całkowicie rozwinięty do końca fazy gdy rozwinięte są dwa pierwsze liście (BBCH 11-12).

*Wciornastek grochowiec, wciornastek tytoniowiec*

*Środek Mospilan 20 SP stosować łącznie z adiuwantem Sliippa*

Maksymalna/zalecana dawka dla jednorazowego zastosowania:

Mospilan 20 SP 0,2 kg/ha + Sliippa 0,2 l/ha.

*Etykieta środka ochrony roślin Mospilan 20 SP, załącznik nr 1 do decyzji MR/RW*

17

**Liczba zabiegów: 3.**

Odstęp pomiędzy zabiegami: 7-10 dni.

Termin stosowania: środek stosować w okresie pojawienia się szkodnika, od fazy pierwszego dobrze rozwiniętego liścia do końca fazy kwitnienia (BBCH 11-69).

Zalecana ilość wody: 200 - 500 l/ha.

Zalecane opryskiwanie: średniokropliste.

Maksymalna liczba zabiegów w sezonie wegetacyjnym: 3.

**9. Fasola**

*Strąkowiec fasolowy*

Maksymalna/zalecana dawka dla jednorazowego zastosowania: 0,2 kg/ha.

**Liczba zabiegów: 2.**

Odstęp pomiędzy zabiegami: co najmniej 10 dni.

Termin stosowania: środek stosować w momencie pojawienia się szkodnika, od fazy gdy 50% strąków osiąga typową długość do końca fazy pełni dojrzałości strąków (nasiona twarde) (BBCH 75-89).

*Śmietka kielkówka, śmietka głebowa*

Maksymalna/zalecana dawka dla jednorazowego zastosowania: 0,2 kg/ha.

**Liczba zabiegów: 2.**

Odstęp pomiędzy zabiegami: co najmniej 10 dni.

Termin stosowania: środek stosować w momencie pojawienia się szkodnika, od fazy gdy pierwszy liść właściwy na pedzle głównym jest całkowicie rozwinięty do końca fazy gdy rozwinięte są dwa pierwsze liście (BBCH 11-12).

*Wciornastek grochowiec, wciornastek tytoniowiec*

*Środek Mospilan 20 SP stosować łącznie z adiuwantem Sliippa*

Maksymalna/zalecana dawka dla jednorazowego zastosowania:

Mospilan 20 SP 0,2 kg/ha + Sliippa 0,2 l/ha.

**Liczba zabiegów: 3.**

Odstęp pomiędzy zabiegami: 7-10 dni.

Termin stosowania: środek stosować w okresie pojawienia się szkodnika, od fazy pierwszego dobrze rozwiniętego liścia do końca fazy kwitnienia (BBCH 11-69).

*Zmieniki*

Maksymalna/zalecana dawka dla jednorazowego zastosowania: 0,2 kg/ha.

**Liczba zabiegów: 1.**

Termin stosowania: środek stosować od fazy gdy otwarte są pierwsze kwiaty do fazy gdy 60% strąków osiągnęło typową długość (BBCH 60 - 76).

Zalecana ilość wody: 200 - 500 l/ha.

Zalecane opryskiwanie: średniokropliste.

Maksymalna liczba zabiegów w sezonie wegetacyjnym: 3.

**10. Burak ćwikłowy**

*Pchełka burakowa, drobnica burakowa*

Maksymalna/zalecana dawka dla jednorazowego zastosowania: 0,2 kg/ha.

Termin stosowania: środek stosować w momencie pojawienia się pierwszych szkodników, od fazy gdy widoczna jest pierwsza para jeszcze nie rozwiniętych liści do fazy 9-ci u liści właściwych (BBCH 11-19).

Zalecana ilość wody: 200 - 500 l/ha.

Zalecane opryskiwanie: średniokropliste.

Maksymalna liczba zabiegów w sezonie wegetacyjnym: 1.

**11. Por**

*Chowacz szczyplorak, młode gąsienice wryzki szczyplorki*

*Etykieta środka ochrony roślin Mospilan 20 SP, załącznik nr 1 do decyzji MR/RW*

18

Maksymalna/zalecana dawka dla jednorazowego zastosowania: 0,2 kg/ha.

**Liczba zabiegów: 3.**

Odstęp pomiędzy zabiegami: co najmniej 7 dni.

Termin stosowania: środek stosować w momencie pojawienia się szkodnika od fazy 1 liścia właściwego, nie później niż do momentu osiągnięcia połowy docelowej masy warzyw (BBCH 11-48).

*Wciornastki*

*Środek Mospilan 20 SP stosować łącznie z adiuwantem Sliippa*

Maksymalna/zalecana dawka dla jednorazowego zastosowania:

Mospilan 20 SP 0,2 kg/ha + Sliippa 0,2 l/ha.

**Liczba zabiegów: 3.**

Odstęp pomiędzy zabiegami: co najmniej 7-10 dni.

Termin stosowania: środek stosować od fazy pierwszego dobrze rozwiniętego liścia do końca fazy gdy wzrost zakończony, długość i średnica łodygi typowa dla odmiany (BBCH 11 - 49).

*Śmietka kielkówka, śmietka głebowa*

Maksymalna/zalecana dawka dla jednorazowego zastosowania: 0,2 kg/ha.

**Liczba zabiegów: 2.**

Odstęp pomiędzy zabiegami: co najmniej 10 dni.

Termin stosowania: w przypadku uprawy pora z siewu środek stosować od fazy gdy pierwszy liść właściwy na pedzle głównym jest całkowicie rozwinięty do końca fazy gdy wyraźnie rozwinięty jest 3 liście (BBCH 11-13).

Zalecana ilość wody: 200 - 500 l/ha.

Zalecane opryskiwanie: średniokropliste.

Maksymalna liczba zabiegów w sezonie wegetacyjnym: 3.

**12. Cebula**

*Chowacz szczyplorak, młode gąsienice wryzki szczyplorki*

Maksymalna/zalecana dawka dla jednorazowego zastosowania: 0,2 kg/ha.

**Liczba zabiegów: 3.**

Odstęp pomiędzy zabiegami: co najmniej 7 dni.

Termin stosowania: środek stosować w momencie pojawienia się szkodnika, od fazy 1 liścia właściwego, nie później niż do momentu osiągnięcia połowy docelowej masy warzyw (BBCH 11-48).

*Wciornastki*

*Środek Mospilan 20 SP stosować łącznie z adiuwantem Sliippa*

Maksymalna/zalecana dawka dla jednorazowego zastosowania:

Mospilan 20 SP 0,2 kg/ha + Sliippa 0,2 l/ha.

**Liczba zabiegów: 3.**

Odstęp pomiędzy zabiegami: co najmniej 7-10 dni.

Termin stosowania: środek stosować w okresie pojawienia się szkodnika, od fazy dobrze rozwiniętego liścia do końca fazy gdy 50% liści rośliny zgina się (BBCH 11-48).

*Śmietka kielkówka, śmietka cebulanka, śmietka głebowa*

Maksymalna/zalecana dawka dla jednorazowego zastosowania: 0,2 kg/ha.

**Liczba zabiegów: 2.**

Odstęp pomiędzy zabiegami: co najmniej 10 dni.

Termin stosowania: środek stosować w okresie pojawienia się szkodnika, od fazy gdy pierwszy liść właściwy na pedzle głównym jest całkowicie rozwinięty do końca fazy gdy wyraźnie jest rozwinięty 5 liście (BBCH 11-15).

Zalecana ilość wody: 200 - 500 l/ha.

Zalecane opryskiwanie: średniokropliste.

Maksymalna liczba zabiegów w sezonie wegetacyjnym: 3.

*Etykieta środka ochrony roślin Mospilan 20 SP, załącznik nr 1 do decyzji MR/RW*

19

**13. Kapusta głowiasta.**

*Pchełki, chowacz czterozębny, chowacz brukwiaczek, gnatarz rzepakowiec*

Maksymalna/zalecana dawka dla jednorazowego zastosowania: 0,2 kg/ha.

**Liczba zabiegów: 2.**

Odstęp pomiędzy zabiegami: co najmniej 7-10 dni.

Termin stosowania: środek stosować w momencie pojawienia się szkodnika lub po zaobserwowaniu uszkodzeń, od fazy 3 liści do fazy osiągnięcia 80% docelowej masy główki (BBCH 13-48).

*Wciornastki*

*Środek Mospilan 20 SP stosować łącznie z adiuwantem Sliippa*

Maksymalna/zalecana dawka dla jednorazowego zastosowania:

Mospilan 20 SP 0,2 kg/ha + Sliippa 0,2 l/ha.

**Liczba zabiegów: 3.**

Odstęp pomiędzy zabiegami: co najmniej 7-10 dni.

Termin stosowania: środek stosować w okresie pojawienia się szkodnika, od fazy pierwszego dobrze rozwiniętego liścia do fazy gdy główki osiągną typową wielkość, kształt i twardość (BBCH 11-49).

Zalecana ilość wody: 200 - 500 l/ha.

Zalecane opryskiwanie: średniokropliste

Maksymalna liczba zabiegów w sezonie wegetacyjnym: 3.

**14. Kapusta brukselska, kapusta pekińska.**

*Wciornastki*

*Środek Mospilan 20 SP stosować łącznie z adiuwantem Sliippa*

Maksymalna/zalecana dawka dla jednorazowego zastosowania:

Mospilan 20 SP 0,2 kg/ha + Sliippa 0,2 l/ha.

**Liczba zabiegów: 3.**

Odstęp pomiędzy zabiegami: co najmniej 7-10 dni.

Termin stosowania: środek stosować w okresie pojawienia się szkodnika, od fazy pierwszego dobrze rozwiniętego liścia do fazy gdy główki osiągną typową wielkość, kształt i twardość (BBCH 11-49).

*Pchełki, chowacz czterozębny, chowacz brukwiaczek, gnatarz rzepakowiec*

Maksymalna/zalecana dawka dla jednorazowego zastosowania: 0,2 kg/ha.

**Liczba zabiegów: 2.**

Odstęp pomiędzy zabiegami: co najmniej 7-10 dni.

Termin stosowania: środek stosować w momencie pojawienia się szkodnika lub po zaobserwowaniu uszkodzeń, od fazy 3 liści do fazy osiągnięcia 80% docelowej masy główki (kapusta pekińska) lub do fazy osiągnięcia 80% rozgałęzień mocno zamkniętych (kapusta brukselska) (BBCH 13-48).

*Śmietka kapuszciana*

Maksymalna/zalecana dawka dla jednorazowego zastosowania: 0,2 kg/ha.

**Liczba zabiegów: 2.**

Odstęp pomiędzy zabiegami: co najmniej 10 dni.

Termin stosowania: środek stosować w okresie pojawienia się szkodnika, od fazy pierwszego dobrze rozwiniętego liścia do końca fazy 5 liścia (BBCH 11-15).

*Mszycy*

Maksymalna/zalecana dawka dla jednorazowego zastosowania: 0,2 kg/ha.

**Liczba zabiegów: 1.**

Termin stosowania: środek stosować w momencie pojawienia się pierwszych kolonii mszyc, od fazy pierwszego dobrze rozwiniętego liścia do fazy gdy główki osiągną typową wielkość, kształt i twardość (BBCH 11-49).

*Etykieta środka ochrony roślin Mospilan 20 SP, załącznik nr 1 do decyzji MR/RW*

20

Zalecana ilość wody: 200 - 500 l/ha.  
Zalecane opryskiwanie: średniokropliste.

Maksymalna liczba zabiegów w sezonie wegetacyjnym: 3.

#### 15. Pomidor.

Mszycy

Maksymalna/zalecana dawka dla jednorazowego zastosowania: 0,2 kg/ha.

Liczba zabiegów: 1.

Termin stosowania: środek stosować w momencie pojawienia się pierwszych kolonii mszyc, od fazy wyraźnie rozwiniętego pierwszego liścia do końca fazy gdy 50% owoców uzyskuje typową barwę (BBCH 11-85).

Zalecana ilość wody: 200 - 500 l/ha.  
Zalecane opryskiwanie: średniokropliste.

Maksymalna liczba zabiegów w sezonie wegetacyjnym: 1.

#### 16. Seler naciowy, seler liściowy

Liściolubka selerowa, polysznica marchwianka, zmiennik

Maksymalna i zalecana dawka dla jednorazowego zastosowania: 0,2 kg/ha.

Liczba zabiegów: 2.

Odstęp pomiędzy zabiegami: co najmniej 7-10 dni.

Termin stosowania: środek stosować od fazy wyraźnie rozwiniętego pierwszego liścia do końca fazy rozwoju części roślin przeznaczonych do zbioru (BBCH 11-49).

Zalecana ilość wody: 200 - 500 l/ha.

Zalecane opryskiwanie: średniokropliste.

Maksymalna liczba zabiegów w sezonie wegetacyjnym: 2.

#### 17. Kalafior, brokuł

Śmiółka kapuściana, pchełki, chowacz czterozębny, chowacz brukwiacek, mszyce, gnatafz rzepakowce

Maksymalna/zalecana dawka dla jednorazowego zastosowania: 0,2 kg/ha.

Liczba zabiegów: 2.

Odstęp pomiędzy zabiegami: co najmniej 7-10 dni.

Termin stosowania: środek stosować w momencie pojawienia się szkodnika lub po zaobserwowaniu uszkodzeń, od fazy 3 liści do fazy osłabnięcia 80% docelowej masy główki (BBCH 13-48).

Zalecana ilość wody: 200 - 500 l/ha.

Zalecane opryskiwanie: średniokropliste.

Maksymalna liczba zabiegów w sezonie wegetacyjnym: 2.

### ROŚLINY WARZYWNE UPRAWIANE POD OSŁONAMI

Ogórek, pomidor, papryka, oberżyna, sałata

Mączlik szklarniowy, wciornastek tytoniowiec, wciornastek zachodni, miniarki, mszyce, zmienniki pchełki

Maksymalna/zalecana dawka dla jednorazowego zastosowania: 0,04% tj. 4 g środka w 10 litrach wody.

Maksymalna liczba zabiegów w sezonie wegetacyjnym: 2.

Odstęp pomiędzy zabiegami: co najmniej 7-10 dni.

Termin stosowania: środek stosować po wystąpieniu szkodnika niezależnie od fazy rozwojowej roślin uprawnej (BBCH 11-89).

Środek stosować przy użyciu opryskiwaczy ręcznych.

Zalecana ilość wody w uprawie roślin warzywnych przy użyciu opryskiwaczy ręcznych: 300-2000 l/ha (3-20 l/100 m<sup>2</sup>).

Etykieta środka ochrony roślin Mospilan 20 SP, załącznik nr 1 do decyzji MR/RW

21

Zalecane opryskiwanie: średniokropliste.

### ROŚLINY OZDOBNE UPRAWIANE W GRUNCIE I POD OSŁONAMI

Mączlik szklarniowy, wciornastek tytoniowiec, wciornastek zachodni, miniarki, mszyce, zmienniki

Maksymalna/zalecana dawka dla jednorazowego zastosowania: 0,04% tj. 4 g środka w 10 litrach wody.

Maksymalna liczba zabiegów w sezonie wegetacyjnym: 2.

Odstęp pomiędzy zabiegami: co najmniej 7-10 dni.

Termin stosowania: Opryskiwać po wystąpieniu szkodnika niezależnie od fazy rozwojowej roślin uprawnej.

Środek stosować przy użyciu opryskiwaczy ręcznych.

Zalecana ilość wody w uprawie roślin ozdobnych przy użyciu opryskiwaczy ręcznych: 300-2000 l/ha (3-20 l/100 m<sup>2</sup>).

### LEŚNE SZKÓŁKI IGLASTYCH I LIŚCIANYCH DRZEW I KRZEWÓW ORAZ UPRAWY LEŚNE.

Mszycy

Maksymalna/zalecana dawka dla jednorazowego zastosowania: 0,2 kg/ha.

Maksymalna liczba zabiegów w sezonie wegetacyjnym: 2.

Odstęp pomiędzy zabiegami: co najmniej 10-14 dni.

Termin stosowania: Zabieg przeprowadzić po pojawieniu się pierwszych kolonii mszyc.

Zalecana ilość wody: 200-400 l/ha.

Zalecane opryskiwanie: średniokropliste.

### LEŚNE SZKÓŁKI IGLASTYCH I LIŚCIANYCH DRZEW I KRZEWÓW

Skoczogonki

Maksymalna/zalecana dawka środka dla jednorazowego zastosowania: 0,2 kg/ha.

Maksymalna liczba zabiegów w sezonie wegetacyjnym: 2.

Odstęp pomiędzy zabiegami: co najmniej 10-14 dni.

Termin stosowania: Zabieg przeprowadzić po pojawieniu się szkodników.

Zalecana ilość wody: 500 l/ha.

Zalecane opryskiwanie: średniokropliste.

### PLANTACJE NASIENNE ŚWIERKA

Skoczogonki

Maksymalna/zalecana dawka środka dla jednorazowego zastosowania: 0,25 kg/ha.

Maksymalna liczba zabiegów w sezonie wegetacyjnym: 2.

Odstęp pomiędzy zabiegami: co najmniej 10-14 dni.

Termin stosowania: Pierwszy zabieg przeprowadzić w II dekadzie kwietnia, drugi zabieg w I dekadzie maja.

Zalecana ilość wody: 300 l/ha.

Zalecane opryskiwanie: średniokropliste.

### PLANTACJE NASIENNE MODRZEWIA

Krobik modrzewiowiec

Maksymalna/zalecana dawka środka dla jednorazowego zastosowania: 0,25 kg/ha.

Maksymalna liczba zabiegów w sezonie wegetacyjnym: 2.

Odstęp pomiędzy zabiegami: co najmniej 10-14 dni.

Termin stosowania: Zabieg przeprowadzić wcześniej wiosną w okresie rozwoju młodych igli modrzewia lub w I-II dekadzie czerwca, w okresie wylęgu gąsienic z jaj.

Etykieta środka ochrony roślin Mospilan 20 SP, załącznik nr 1 do decyzji MR/RW

22

Zalecana ilość wody: 300 l/ha.  
Zalecane opryskiwanie: średniokropliste.

### ROŚLINY ENERGETYCZNE

Wierzba

Mszycy, rybnica topolowa i wierzbowo, jętrawka pospolita i widlinówka, niekręślanika wierzbowka, przszczarak wierzbiolwik brzoźkowiak

Maksymalna/zalecana dawka dla jednorazowego zastosowania: 0,2 kg/ha.

Maksymalna liczba zabiegów w sezonie wegetacyjnym: 2.

Odstęp pomiędzy zabiegami: co najmniej 10-21 dni.

Termin stosowania: Stosować w okresie pojawienia się szkodnika, od fazy pierwszego liścia do końca fazy kwitnienia (BBCH 11-69). Pierwszy zabieg przeprowadzić najlepiej w II dekadzie kwietnia, drugi zabieg w maju.

Zalecana ilość wody: 200-750 l/ha.

Zalecane opryskiwanie: średniokropliste.

### UWAGI

1. W celu zminimalizowania ryzyka uodparniania się zwalczanych szkodników na acetamipryd w przypadku konieczności powtórzenia zabiegu zamiast środka Mospilan 20 SP zaleca się stosować insektycyd zawierający substancję czynną z innej grupy chemicznej.

2. Opryskiwanie przeciwko szkodnikom (zwłaszcza ssącym) wykonać dokładnie, pokrywając wszystkie części roślin cieczą użytkową.

3. Przed zastosowaniem środka na rośliny ozdobne i warzywne na każdej uprawianej po raz pierwszy odmianie wykonać próbną próbę zabieg w celu sprawdzenia czy w ciągu 7 dni nie wystąpiły objawy uszkodzenia roślin.

### SPORZĄDZANIE CIECZY UŻYTKOWEJ

1. W przypadku użycia środka ochrony roślin w opakowaniach bez woreczków z folii wodnorozpuszczalnej

a) W przypadku stosowania aparatury naziemnej:

Przed przystąpieniem do sporządzania cieczy użytkowej dokładnie ustalić potrzebną jej ilość. Odważoną ilość środka wsypać do zbiornika opryskiwacza napełnionego częściowo wodą (z włączonym mieszadłem). W przypadku zabiegów w lasach włączyć odmierzoną ilość adiuwantu. Opróżnione opakowania przepłukać trzykrotnie wodą, a popłuczyny włączyć do zbiornika opryskiwacza z cieczą użytkową. Zbiornik opryskiwacza uzupełnić wodą do potrzebnej ilości. Po wsypaniu środka do zbiornika opryskiwacza nie wyposażonego w mieszadło hydrauliczne ciecz w zbiorniku mechanicznie wymieszać.

b) W przypadku stosowania aparatury agrolotniczej:

Ciecz użytkowa jest sporządzana w specjalnym zbiorniku przed napełnieniem zbiorników aparatury agrolotniczej. Przed przystąpieniem do sporządzania cieczy użytkowej dokładnie ustalić potrzebną jej ilość. Odważoną ilość środka wsypać do zbiornika napełnionego częściowo wodą (z włączonym mieszadłem). Włączyć odmierzoną ilość adiuwantu IKAR 95 EC. Opróżnione opakowania przepłukać trzykrotnie wodą, a popłuczyny włączyć do zbiornika z cieczą użytkową. Zbiornik napełnić wodą do potrzebnej ilości i całość dokładnie wymieszać.

Uwaga: ciecz użytkowa od momentu sporządzenia do wypyskania powinna być stale dokładnie mieszana.

2. W przypadku użycia środka ochrony roślin w woreczkach z folii wodnorozpuszczalnej:

Przed przystąpieniem do sporządzania cieczy użytkowej dokładnie ustalić potrzebną jej ilość. Wyjąć jednostkowe woreczki z opakowania zbiorczego oraz z opakowania ochronnego i kolejno wrzucać do zbiornika opryskiwacza napełnionego wodą w potrzebnej

Etykieta środka ochrony roślin Mospilan 20 SP, załącznik nr 1 do decyzji MR/RW

23

ilości (z włączonym mieszadłem) i dokładnie wymieszać do całkowitego rozpuszczenia się folii. Zalecany czas mieszania – ok 1,5 minuty jednak nie krócej niż 1,0 minuty. Po wrzuceniu środka do zbiornika opryskiwacza nie wyposażonego w mieszadło hydrauliczne ciecz w zbiorniku mechanicznie wymieszać do całkowitego rozpuszczenia się folii. Dopuszczalne jest wstępne przygotowanie roztworu w oddzielnym naczyniu o pojemności ok. 10 l: Wyjąć jednostkowe woreczki z opakowania i kolejno wrzucać do naczynia wypełnionego wodą, ciągle mieszając do całkowitego rozpuszczenia się folii. Roztwór środka włączyć do zbiornika opryskiwacza lub do zbiornika wstępnego mieszania przy włączonym mieszadłem.

Opryskiwać z włączonym mieszadłem.

UWAGA!

Nie rozrywać folii wodnorozpuszczalnej i nie wysypywać środka z woreczków.

### POSTĘPOWANIE Z RESZTKAMI CIECZY UŻYTKOWEJ I MYCIE APARATURY

Z resztkami cieczy użytkowej po zabiegu należy postępować w sposób ograniczający ryzyko skażenia wód powierzchniowych i podziemnych w rozumieniu przepisów Prawa wodnego oraz skażenia gruntu, tj.:

- po uprzednim rozcieńczeniu użyć na powierzchni, na której przeprowadzono zabieg, jeżeli jest to możliwe lub
- unieszkodliwić z wykorzystaniem rozwiązań technicznych zapewniających biologiczną degradację substancji czynnych środków ochrony roślin, lub
- unieszkodliwić w inny sposób, zgodny z przepisami o odpadach.

Po pracy aparaturę dokładnie wymyć.

Z wodą użytą do mycia aparatury postąpić tak, jak z resztkami cieczy użytkowej, stosując te same środki ochrony osobistej.

Rozproszenie rozcieńczonej cieczy użytkowej i wody po myciu aparatury wykonywać dopiero po odeschnięciu opryskiwanych roślin, obniżając ciśnienie robocze oraz zwiększając prędkość roboczą opryskiwacza.

### WARUNKI BEZPIECZNEGO STOSOWANIA ŚRODKA

Przed zastosowaniem środka należy poinformować o tym fakcie wszystkie zainteresowane strony, które mogą być narażone na znośnienie cieczy użytkowej i które zwróciły się o taką informację.

#### Środki ostrożności dla osób stosujących środek:

Nie jeść, nie pić ani nie palić podczas używania produktu.

Stosować rękawice ochronne oraz odzież ochronną, zabezpieczającą przed oddziaływaniem środków ochrony roślin w trakcie przygotowywania cieczy użytkowej oraz w trakcie wykonywania zabiegu.

#### Środki ostrożności związane z ochroną środowiska naturalnego:

Nie zanieczyszczać wód środkami ochrony roślin lub jego opakowaniem. Nie myć aparatury w pobliżu wód powierzchniowych. Unikać zanieczyszczania wód poprzez rowy odwadniające z gospodarstw i dróg.

Zgodnie z zaleceniami dobrej praktyki ochrony roślin, w przypadku stosowania środka w trakcie kwitnienia następujących upraw: rzepak ozimy, rośliny sadownicze, rośliny warzywne i ozdobne w celu ochrony pszczoł i innych owadów zapylających środek zaleca się stosować poza okresem ich aktywności na plantacji.

W celu ochrony organizmów wodnych niebędących celem działania środka konieczne jest wyznaczenie:

- zadanej strefy ochronnej o szerokości 100 m od zbiorników i cieków wodnych w przypadku stosowania środka w lasach w dawce 0,15 kg/ha, 0,25 kg/ha, 0,3 kg/ha i 0,4 kg/ha dla zabiegów wykonywanych aparaturą agrolotniczą;

Etykieta środka ochrony roślin Mospilan 20 SP, załącznik nr 1 do decyzji MR/RW

24

- zadanej strefy ochronnej o szerokości 25 m od zbiorników i cieków wodnych w przypadku stosowania środka w lasach w dawce 0,4 kg/ha dla zabiegów wykonanych aparaturą naziemną;
- zadanej strefy ochronnej o szerokości 20 m od zbiorników i cieków wodnych w przypadku stosowania środka w uprawie jabłoni oraz w lasach w dawce 1-2 x 0,2 kg/ha dla zabiegów wykonywanych aparaturą naziemną;
- zadanej strefy ochronnej o szerokości 20 m od zbiorników i cieków wodnych w przypadku stosowania środka w uprawie gruszy, śliwy, wiśni, czereśni, moreli, brzoskwiń, truskawki, bobu, fasoli, grochu, cebuli, czosnku, papryki, pora, sałaty, szpinaku, kapusty głównej, kapusty pekińskiej, kapusty brukselskiej, dyni, melona, kawona, oberżyni, papryce, ogórku, sałacie, pomidora, cukinii, oraz orzecha włoskiego, tytoniu, chmielu, wierzby; leśnych szkółek iglastych i liściastych drzew i krzewów, upraw leśnych, na plantacjach nasiennej świerka i modrzewia;
- zadanej strefy ochronnej o szerokości 10 m od zbiorników i cieków wodnych w przypadku stosowania środka w uprawie agrestu, borówki wysokiej, maliny, porzeczki czarnej, porzeczki czerwonej, porzeczki białej, leszczyny, winorośli;
- zadanej strefy ochronnej o szerokości 1 m od zbiorników i cieków wodnych w przypadku stosowania środka w uprawie ziemniaka, rzepaku, buraka ćwikłowego, selera, kalafiorów, brokułów, bobiku, soi, lucerny, lubinu oraz roślin ozdobnych w gruncie i pod osłonami.

W przypadku stosowania środka w uprawianych pod osłonami oberżynie, papryce, ogórku, pomidorze, sałacie, oraz roślin ozdobnych w dawce od 0,2 kg/ha do 0,8 kg/ha istnieje konieczność zastosowania izolacji od środowiska glebowego i wodnego.

W celu ochrony roślin stawonogów niebędących celem działania środka konieczne jest wyznaczenie strefy ochronnej o szerokości:

- 10 m od terenów nieużytkowanych rolniczo w przypadku stosowania środka w lasach w dawce 1 x 0,15 kg/ha przy użyciu aparatury agrolotniczej;
- 20 m od terenów nieużytkowanych rolniczo w przypadku stosowania środka w lasach w dawce 1 x 0,25 kg/ha, 1 x 0,3 kg/ha i 1 x 0,4 kg/ha przy użyciu aparatury agrolotniczej;
- 20 m od terenów nieużytkowanych rolniczo w przypadku stosowania środka w lasach przy stosowaniu aparatury naziemnej i w uprawie jabłoni w dawce 1-2 x 0,2 kg/ha;
- 20 m od terenów nieużytkowanych rolniczo w przypadku stosowania środka w gruszy, śliwie, wiśni, czereśni, moreli, brzoskwiń, w leśnych szkółkach iglastych i liściastych drzew i krzewów, uprawach leśnych, na plantacjach nasiennej świerka i modrzewia, oraz orzecha włoskiego, tytoniu, chmielu i wierzby;
- 5 m od terenów nieużytkowanych rolniczo w przypadku stosowania środka w agrestie, borówce wysokiej, leszczynie, malinie, porzeczce czarnej, porzeczce czerwonej, porzeczce białej, winorośli, roślinach ozdobnych uprawianych w gruncie;
- 1 m od terenów nieużytkowanych rolniczo w przypadku stosowania środka w uprawie ziemniaka, rzepaku, buraka ćwikłowego, truskawki, bobu, fasoli, grochu, cebuli, czosnku, papryki, pora, sałaty, szpinaku, kapusty głównej, kapusty pekińskiej, kapusty brukselskiej, dyni, melona, kawona, oberżyni, papryce, ogórku, sałacie, pomidora, cukinii, selera, kalafiorów, brokułów, bobiku, soi, lucerny, lubinu.

Okres od zastosowania środka do dnia, w którym na obszar, na którym zastosowano środek mogą wejść ludzie oraz zostać wprowadzone zwierzęta (okres prewencji): nie dotyczy.

Okres od ostatniego zastosowania środka do dnia zbioru rośliny uprawnej (okres karencji):

Rzepak ozimy - 14 dni.

Ziemniak - 3 dni.

Bobik, soja, lucerna siewna, lubin, tytoń, orzech włoski, leszczyna, rośliny sadownicze, rośliny warzywne, runo leśne - 14 dni.

Etykieta środka ochrony roślin Mosplan 20 SP, załącznik nr 1 do decyzji MRIRW

25

Rośliny ozdobne, wierzba - nie dotyczy.

#### WARUNKI PRZECHOWYWANIA I BEZPIECZNEGO USUWANIA ŚRODKA OCHRONY ROŚLIN I OPAKOWANIA

Chronić przed dziećmi.

Środek ochrony roślin przechowywać:

- w miejscach lub obiektach, w których zastosowano odpowiednie rozwiązania zabezpieczające przed skażeniem środowiska oraz dostępem osób trzecich,
- w oryginalnych opakowaniach, w sposób uniemożliwiający kontakt z żywnością, napojami lub paszą, w temperaturze nie niższej niż 0°C i nie wyższej niż 30°C, z dala od źródeł ciepła.

Przechowywać pod zamknięciem.

Niewykorzystany środek przekazać do podmiotu uprawnionego do odbierania odpadów niebezpiecznych.

Opróżnione opakowania po środku zwrócić do sprzedawcy środków ochrony roślin będących środkami niebezpiecznymi.

Zabrania się wykorzystywania opróżnionych opakowań po środkach ochrony roślin do innych celów.

#### PIERWSZA POMOC

Antidotum: brak, stosować leczenie objawowe.

Wypukać usta.

W przypadku połknięcia: W przypadku złego samopoczucia skontaktować się z ośrodkiem zatruc lub z lekarzem.

W przypadku awarii lub jeśli się źle poczujesz, niezwłocznie zasięgnij porady lekarza (o ile to możliwe, pokaż etykietę).

Okres ważności - 4 lata

Data produkcji - .....

Zawartość netto - .....

Nr partii - .....

Etykieta środka ochrony roślin Mosplan 20 SP, załącznik nr 1 do decyzji MRIRW

25

Przestrzegaj etykiety-instrukcji stosowania w celu  
ograniczenia ryzyka dla ludzi i środowiska

# IKAR 95 EC<sup>®</sup>

Atest PZH 2824/2013

**Adiuwant-preparat wspomagający w formie płynu,  
przeznaczony do łącznego stosowania z cieczą użytkową:  
– środków owadobójczych stosowanych w leśnictwie  
do oprysków ultra niskoobjętościowych (ULV)  
i niskoobjętościowych (LV) aparaturą naziemną i agrolotniczą;  
– środków ochrony roślin i preparatów biobójczych  
stosowanych w metodzie zamgławiania  
mgłą „zimną” i „gorącą”.**

Zawartość substancji aktywnej:  
olej mineralny SAE 10/95 (destylat ropy naftowej  
zawierający węglowodory parafinowe) - 95%

Powoduje poważne uszkodzenie oczu.

W celu uniknięcia zagrożeń dla zdrowia ludzi  
i środowiska, należy postępować zgodnie z instrukcją  
użycia.

Dokładnie umyć ręce po użyciu.

Stosować rękawice ochronne/odzież ochronną/ochronę  
oczu/ochronę twarzy.

W PRZYPADKU DOSTANIA SIĘ DO OCZU: Ostrożnie płukać wodą przez  
kilka minut. Wyjąć soczewki kontaktowe, jeżeli są i można je łatwo  
usunąć. Nadal płukać.

Natychmiast skontaktować się z OŚRODKIEM ZATRUĆ/lekarzem.

Zawartość/pojemnik usuwać zgodnie z krajowymi przepisami.

## Inne zagrożenia, które nie powodują zaklasyfikowania

Może powodować słabe podrażnienie skóry i oczu przy dłuższym,  
bezpośrednim kontakcie.

Może powodować podrażnienie błon śluzowych dróg oddechowych  
w przypadku narażenia na rozpylony produkt.

Rozlany produkt stwarza ryzyko poślizgnięcia.

## IAŁAMIANIE PREPARATU

- **IKAR 95 EC** powoduje zwiększenie przyczepności środka owado-  
bójczego do powierzchni liści, zapobiega zmywaniu preparatu przez  
opady i ułatwia wnikanie do rośliny; ogranicza odparowanie wody z kroplei  
cieczy użytkowej zmniejszając znoszenie preparatu na sąsiednie uprawy.

Podmiot, który uzyskał zezwolenie:

**Danmar<sup>®</sup>**

Towarzystwo Chemiczne  
„DANMAR”  
ul. Nasienna 1, 91-231 Łódź  
tel./fax: +48 42 650 95 50,  
+48 42 650 66 95;  
e-mail: [biuro@danmar.eu](mailto:biuro@danmar.eu)  
[www.danmar.eu](http://www.danmar.eu)

Okres ważności - 2 lata

Data produkcji -

Numer partii -



- **IKAR 95 EC** jako dodatek do cieczy  
roboczej środków ochrony roślin lub  
preparatów biobójczych powoduje  
w metodzie zamgławiania, znaczną  
poprawę właściwości mgły „gorącej”  
i „zimnej” dając cienką i trwałą war-  
stwę depozytu substancji aktywnej.

## ZASTOSOWANIE

IKAR 95 EC przeznaczony jest do  
łącznego stosowania w leśnictwie  
i rolnictwie ze środkami owadobój-  
czymi oraz jako nośnik mgły w meto-  
dzie zamgławiania.

## ZAKRES STOSOWANIA, TERMINY I DAWKI

**I. IKAR 95 EC** stosować łącznie ze  
środkami owadobójczymi zgodnie  
z zaleceniami Instytutu Badawczego  
Leśnictwa.

Zalecana dawka: 0,7 - 1,0 l/ha

Zalecana ilość wody: 1,3 - 2,3 l/ha

Środek owadobójczy stosować w za-  
lecanych dawkach.

**II. IKAR 95 EC** stosować w metodzie  
zamgławiania ze środkami ochrony  
roślin i preparatami biobójczymi  
zgodnie z zaleceniami ich produ-  
centów.

Zalecana dawka: 100 - 200 ml

Zalecana ilość wody: 800 - 1000 ml

Środek ochrony roślin lub preparat  
biobójczy stosować w zalecanych  
dawkach.

## PRZECIWWSKAZANIA

Zachować wszelkie przeciwwskazania  
i uwagi jakie obowiązują dla środków,  
z którymi stosuje się IKAR 95 EC.

**OKRES KARENCCI** (okres od dnia  
ostatniego zabiegu do dnia zbioru ro-  
ślin przeznaczonych do konsumpcji)  
- **nie dotyczy.**

**OKRES PREWENCJI DLA LUDZI,  
PSZCZÓŁ I ZWIERZĄT** (okres zapo-  
biegający zatruciu) - **nie dotyczy.**

## SPORZĄDZANIE CIECZY UŻYTKO- WEJ

Przed przystąpieniem do sporzą-  
dzenia cieczy użytkowej dokładnie  
ustalić potrzebną jej ilość.

Ciecz użytkową danego środka ochro-  
ny roślin przygotować zgodnie z obo-  
wiązującą etykietą-instrukcją stoso-  
wania w połowie wymaganej ilości  
wody i dokładnie wymieszać, nast-  
ępnie włączyć do zbiornika opryskiwacza  
(z włączonym mieszałem) odmie-  
rzoną ilość preparatu IKAR 95 EC,  
uzupełnić wodą do wymaganej ilości,  
ciągle dokładnie mieszając.

Opróżnione opakowania po środkach  
owadobójczych przepłukać trzykrot-  
nie wodą, a popłuczyny włączyć do zbio-  
rnika opryskiwacza z cieczą użytkową.

Opryskiwać z włączonym miesza-  
łem.

W przypadku przerw w pracy przed  
ponownym przystąpieniem do oprys-  
kiwania, ciecz użytkową w zbiorniku  
opryskiwacza dokładnie wymieszać.  
Ciecz użytkową sporządzać bezpo-  
średnio przed zabiegiem.

Resztki cieczy użytkowej rozcieńczyć  
wodą i wypryskać na powierzchni  
poprzednio opryskiwanej.

Po pracy aparaturę dokładnie wymyć.  
Wodę użytą do mycia aparatury  
wypryskać na powierzchni uprzednio  
opryskiwanej, stosując te same środki  
ochrony osobistej.

## WARUNKI BEZPIECZNEGO STOSO- WANIA PREPARATU

Przestrzegać wszystkich środków  
ostrożności obowiązujących dla środ-  
ka ochrony roślin, z którym stosuje  
się preparat IKAR 95 EC.

Nie wdychać rozpylonej cieczy.

Nie jeść i nie pić oraz nie palić tytoniu  
podczas używania produktu.

W razie połknięcia niezwłocznie za-  
sięgnij porady lekarza, pokaż opako-  
wanie lub etykietę.

## WARUNKI PRZECHOWYWANIA I BEZ- PIECZNEGO USUWANIA PREPA- RATU

Chronić przed dziećmi.

Przechowywać wyłącznie w oryginal-  
nym opakowaniu w temperaturze  
nie niższej niż 0°C i nie wyższej niż  
30°C.

Nie przechowywać razem z żywno-  
ścią, napojami i paszami dla zwierząt.  
Używać odpowiednich pojemników  
zapobiegających skażeniu środo-  
wiska.

Opróżnione opakowania po prepa-  
racie traktować jako odpady komu-  
nalne

Niewykorzystany środek przekazać  
do podmiotu uprawnionego do odbie-  
rania odpadów niebezpiecznych.

**ANTIDOTUM:** brak, stosować le-  
czenie objawowe.

## Pomoc medyczna

W zaistniałych sytuacjach, kiedy wy-  
magana jest lub konieczna inna  
pomoc medyczna niż ujęta w wyżej  
wymienionych ostrzeżeniach skon-  
taktować się z najbliższym ośrodkiem  
toksykologicznym:

Gdańsk	(58)	682-04-04
Kraków	(12)	411-99-99
Lublin	(81)	740-89-83
Łódź	(42)	657-99-00
Poznań	(61)	847-69-46
Rzeszów	(17)	866-44-09
Sosnowiec	(32)	266-11-45
Tarnów	(14)	631-54-09
Warszawa	(22)	619-66-54
Wrocław	(71)	343-30-08