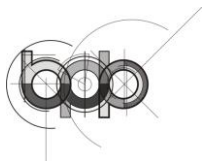


ZARZĄD WOJEWÓDZTWA ŁÓDZKIEGO

# WOJEWÓDZKI PROGRAM OPIEKI NAD ZABYTKAMI W WOJEWÓDZTWIE ŁÓDZKIM NA LATA 2024-2027

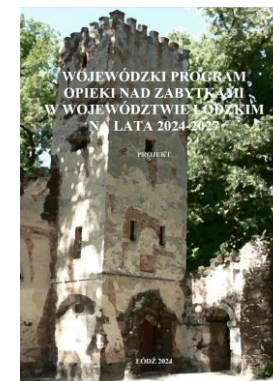
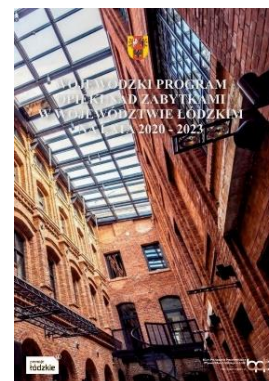
Łódź, 2024 r.

Biuro Planowania Przestrzennego Województwa Łódzkiego w Łodzi



# WOJEWÓDZKI PROGRAM OPIEKI NAD ZABYTKAMI 2024-2027

2003      2008 - 2011      2012 - 2015      2016 - 2019      2020 - 2023      2024 - 2027



**Uchwała** Nr 165/23 Zarządu Województwa łódzkiego z dnia 7 marca 2023 r. **w sprawie przystąpienia do opracowania** „Wojewódzkiego programu opieki nad zabytkami w województwie łódzkim na lata 2024-2027”

**Uchwała** Nr 932/23 Zarządu Województwa łódzkiego z dnia 26 października 2023 r. **w sprawie powołania Komisji ds. opracowania** „Wojewódzkiego programu opieki nad zabytkami w województwie łódzkim na lata 2024-2027”



województwo  
łódzkie



# ZASADY OPRACOWANIA PROGRAMU

## **Podstawa prawna:**

**Ustawa** z dnia 23 lipca 2003 r. **o ochronie zabytków i opiece nad zabytkami** (Dz.U. z 2018 r., poz. 2067; ze zm.)

**Obowiązek** sprawowania **ochrony zabytków** spoczywa na organach administracji publicznej, a jej zasadniczym celem jest zapewnienie warunków prawnych, organizacyjnych i finansowych dla trwałego zachowania zabytków, poprzez odpowiednie utrzymanie i zagospodarowanie, ponadto uwzględnianie zadań ochronnych w planowaniu przestrzennym oraz przy kształtowaniu środowiska, a także zapobieganie zagrożeniom (art. 4 pkt 1, 2 i 6).

**Zabytek** to nieruchomość lub rzecz ruchoma lub ich części albo zespoły, będące dziełem człowieka lub związane z jego działalnością, stanowiące świadectwo minionej epoki bądź zdarzenia, których zachowanie leży w interesie społecznym ze względu na wartość historyczną, artystyczną lub naukową (art. 3 ust.1).

**Ustawa** z dnia 5 czerwca 1998 r. **o samorządzie województwa** (Dz.U. z 2019 r., poz. 512; ze zm.)

Jedną z powinności samorządu województwa jest wykonywanie zadań o charakterze wojewódzkim określonych przepisami obowiązującymi w zakresie kultury oraz ochrony zabytków i opieki nad zabytkami (art. 14 ust. 1 pkt 3).



# ZAKRES DOKUMENTU

**Program** realizuje cele określone w art. 87 ust. 2 ustawy, a w szczególności:

- ❖ Włączanie problemów ochrony zabytków do systemu zadań strategicznych, wynikających z koncepcji przestrzennego zagospodarowania kraju;
- ❖ Uwzględnianie uwarunkowań ochrony zabytków, w tym krajobrazu kulturowego i dziedzictwa archeologicznego, łącznie z uwarunkowaniami ochrony przyrody i równowagi ekologicznej;
- ❖ Zahamowanie procesów degradacji zabytków i doprowadzenie do poprawy stanu ich zachowania;
- ❖ Wyeksponowanie poszczególnych zabytków oraz walorów krajobrazu kulturowego;
- ❖ Podejmowanie działań zwiększających atrakcyjność zabytków dla potrzeb społecznych, turystycznych i edukacyjnych oraz wspieranie inicjatyw sprzyjających wzrostowi środków finansowych na opiekę nad zabytkami;
- ❖ Określanie warunków współpracy z właścicielami zabytków, eliminujących sytuacje konfliktowe związane z wykorzystaniem tych zabytków;
- ❖ Podejmowanie przedsięwzięć umożliwiających tworzenie miejsc pracy związanych z opieką nad zabytkami.



# HARMONOGRAM PRAC

Uchwała Zarządu Województwa Łódzkiego o przystąpieniu do opracowania WPOnZ 2024-2027

Powołanie Komisji ds. WPOnZ

Opracowanie założeń do WPOnZ

Zbieranie i analiza materiałów źródłowych

Opracowanie projektu do WPOnZ po konsultacjach z Komisją

Konsultacje projektu WPOnZ z departamentami Urzędu Marszałkowskiego Województwa Łódzkiego

Opracowanie ostatecznej wersji projektu WPOnZ z uwzględnieniem uwag i wniosków

Zaopiniowanie projektu WPOnZ przez Komisję

*Akceptacja projektu WPOnZ przez Zarząd Wł w drodze uchwały (Nr 0710/24 z dnia 5.06.2024 r.) celem przedłożenia projektu do zaopiniowania łódzkiemu Wojewódzkiemu Konserwatorowi Zabytków*

*Zaopiniowanie przyjętego przez Zarząd Wł projektu WPOnZ przez Łódzkiego Wojewódzkiego Konserwatora Zabytków*

*Akceptacja WPOnZ przez Zarząd Wł w drodze uchwały przedkładającej projekt Sejmikowi Wł*

*Prezentacja projektu WPOnZ podczas posiedzenia Sejmiku Wł*

*Uchwalenie WPOnZ przez Sejmik Wł*



# STRUKTURA DOKUMENTU

DIAGNOZA STANU ZACHOWANIA DZIEDZICTWA KULTUROWEGO

WNIOSKI Z EWALUACJI WOJEWÓDZKIEGO PROGRAMU OPIEKI  
NAD ZABYTKAMI NA LATA 2020-2023

WYZWANIA ROZWOJOWE W ZAKRESIE OPIEKI NAD  
ZABYTKAMI

CELE, DZIAŁANIA I ZADANIA

ŹRÓDŁA I MOŻLIWOŚCI FINANSOWANIA OPIEKI NAD  
ZABYTKAMI

WDRAŻANIE I SYSTEM REALIZACJI PROGRAMU – MONITORING

WSKAZANIA DO DOKUMENTÓW STRATEGICZNYCH

# UWARUNKOWANIA PROGRAMOWE

## NA POZIOMIE MIĘDZYNARODOWYM

Konwencja  
Haska

Konwencja o  
Ochronie  
Dziedzictwa  
Architektonicznego  
Europy

Międzynarodowa  
Karta Ochrony Miast  
Historycznych

Europejska  
Konwencja  
Krajobrazowa

Nowa Karta  
Ateńska

Zalecenia  
UNESCO ws.  
historycznego  
krajobrazu  
miejskiego

## NA POZIOMIE KRAJOWYM

Strategia Rozwoju  
Kapitału  
Społecznego  
2030

Strategia na rzecz  
Odpowiedzialnego  
Rozwoju do  
roku 2020  
(perspektywa 2030)

Krajowa Polityka  
Miejska do roku  
2030

Rekomendacja  
Warszawska w Sprawie  
Odbudowy  
i Rekonstrukcji  
Dziedzictwa Kulturowego

Krajowy Program  
Ochrony  
Zabytków i Opieki nad  
Zabytkami  
na lata 2023-2026

## NA POZIOMIE REGIONALNYM

Strategia Rozwoju  
Województwa  
Łódzkiego 2030

Plan  
zagospodarowania  
przestrzennego  
województwa  
łódzkiego 2030+

Wojewódzki plan ochrony  
zabytków na wypadek  
konfliktu zbrojnego  
i sytuacji kryzysowej

# DIAGNOZA STANU ZACHOWANIA DZIEDZICTWA KULTUROWEGO

**Ewidencja i rejestr zabytków nieruchomości oraz zabytki reprezentatywne**

**Pomniki historii i parki kulturowe**

**Syntetyczna charakterystyka zasobów dziedzictwa kulturowego regionu** (m. in. zabytkowe układy przestrzenne, miasta-ogrody, założenia rezydencjonalne, cmentarze wojenne)

**Dziedzictwo mniejszości narodowych i wyznaniowych** (m. in. obiekty sakralne i cmentarze różnych wyznań)

**Tożsamość kulturowa** (m. in. Lista Produktów Tradycyjnych, etnograficzne podregiony kulturowe, dziedzictwo przemysłowe, muzea i skanseny, kultywowanie pamięci o wydarzeniach i wybitnych postaciach)

**Krajobraz kulturowy województwa** (w tym katalogi lokalnych form architektonicznych, analizy widokowo-kompozycyjne, obszary wymagające wzmocnienia obszarowej ochrony prawnej ze szczególnym uwzględnieniem kontekstu krajobrazowego ochrony ekspozycji i panoram)

**Obszary i obiekty reprezentatywne** (m.in. inwentaryzacja i określenie stanu technicznego, rekomendowane prace)

**Zabytki zagrożone** (m.in. identyfikacja obiektów i określenie stopnia ich zagrożenia)

**Sieć ośrodków historycznych** (m.in. obszary priorytetowe w ośrodkach historycznych, zagrożenia dla walorów krajobrazowych ośrodków historycznych)

**Rewitalizacja w gminach i ośrodkach historycznych** (m.in. identyfikacja jst z uchwalonymi obszarami rewitalizacji)

**Udział prawa miejscowego w realizacji ochrony zabytków** (m.in. ustalenia miejscowych planów zagospodarowania przestrzennego, stanowienie uchwał krajobrazowych)

**Ustalenia gminnych i powiatowych programów opieki nad zabytkami** (m.in. ustalenia miejscowych planów zagospodarowania przestrzennego, stanowienie uchwał krajobrazowych)

**Edukacja kulturowa i promocja dziedzictwa kulturowego** (m.in. konkursy, publikacje, portale internetowe)





# DIAGNOZA STANU ZACHOWANIA DZIEDZICTWA KULTUROWEGO

## POMNIKI HISTORII

## PARKI KULTUROWE



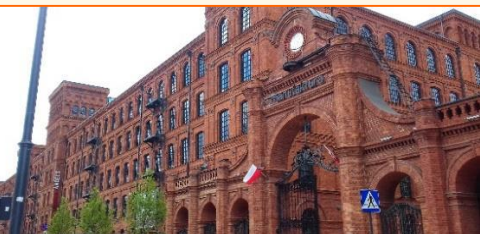
Łowicz - Bazylika Katedralna  
pw. Wniebowzięcia Najświętszej  
Marii Panny



Sulejów - zespół Opactwa  
Cystersów



Nieborów i Arkadia – zespół  
pałacowo-ogrodowy i ogród  
sentymentalno-romantyczny



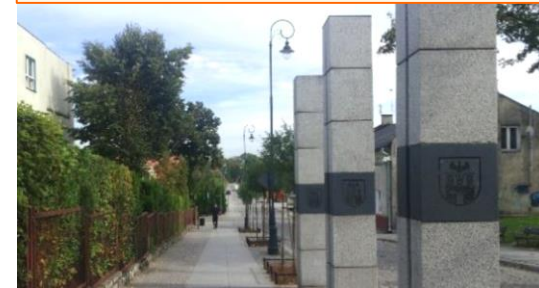
Łódź – wielokulturowy krajobraz  
miasta przemysłowego



Tum – zespół archikolegiaty pod  
wezwaniem NMP i św. Aleksego



Park kulturowy „Miasto Tkaczy”  
w Zgierzu



Park Kulturowy „Wzgórze Zamkowe”  
w Sieradzu









Park kulturowy etnograficznego  
podregionu kutnowskiego związanego z  
poetą romantycznym Józefem Bohdanem  
Zaleskim w Leszczynku





# DIAGNOZA STANU ZACHOWANIA DZIEDZICTWA KULTUROWEGO

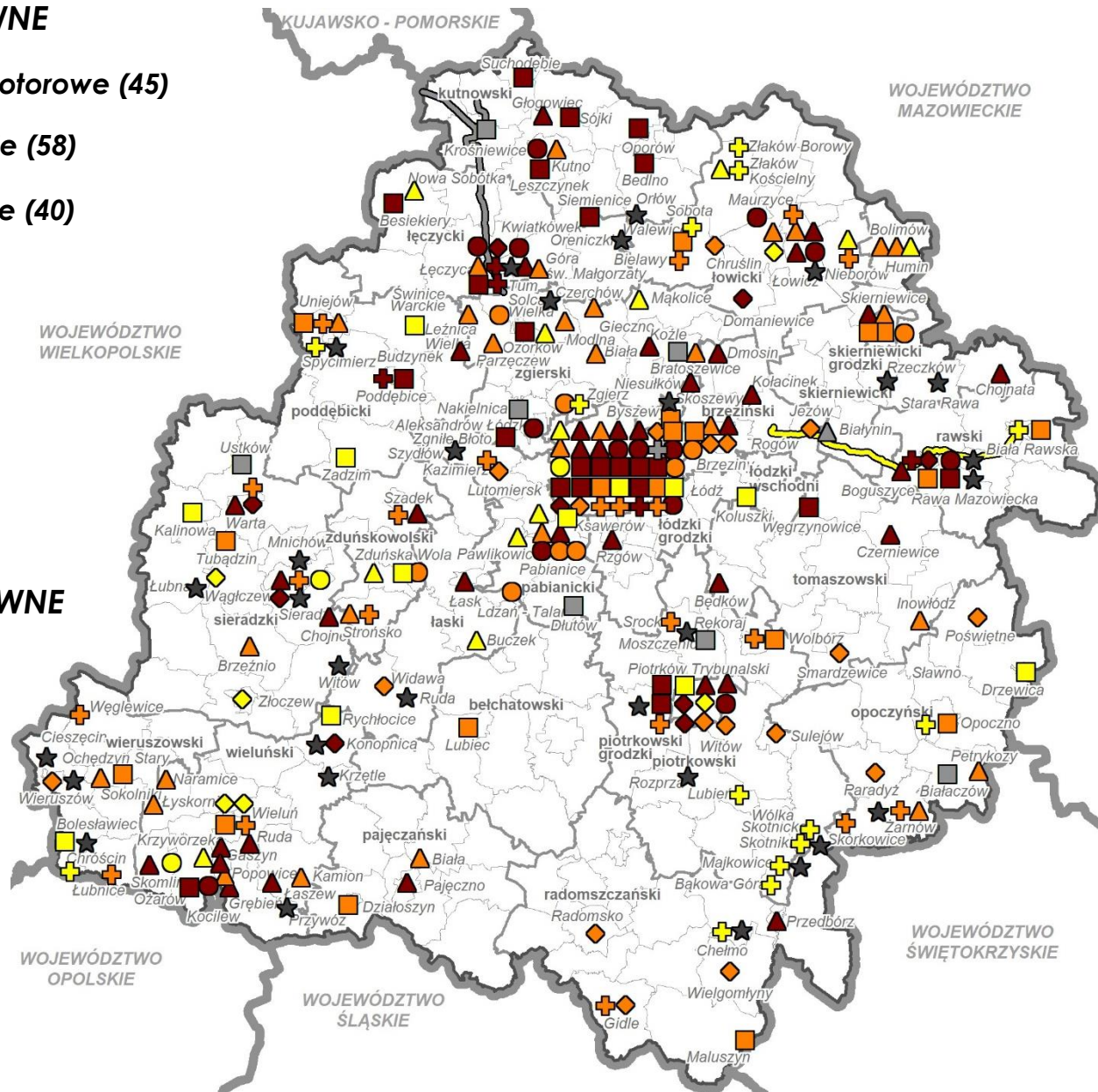
## OBSZARY I OBIEKTY REPREZENTATYWNE

### OBIEKTY I OBSZARY REPREZENTATYWNE

-  Układy przestrzenne/koleje wąskotorowe (45)
-  Zespoły architektoniczne świeckie (58)
-  Zespoły architektoniczne sakralne (40)
-  Obiekty i obszary świeckie (28)
-  Obiekty i obszary sakralne (73)
-  Zabytki archeologiczne (30)

### OBIEKTY I OBSZARY REPREZENTATYWNE

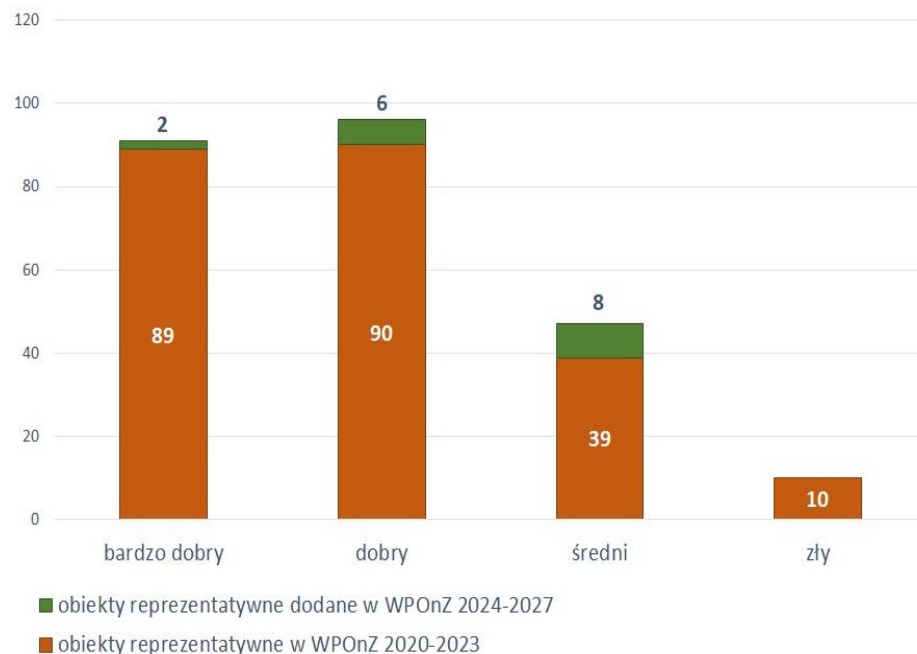
-  **Bardzo dobry** (91 obiektów)
-  **Dobry** (96 obiektów)
-  **Średni** (47 obiektów)
-  **Zły** (10 obiektów)



# ZABYTKI REPREZENTATYWNE

## – NOWE OBIEKTY WPISANE DO WPO NZ 2024-2027

- Bolimowska Wieś, Humin, Joachimów-Mogily - **zespół cmentarzy wojennych z I i II wojny światowej**
- Koluszki – **zespół budowlany osiedla kolejarzy wraz z budynkami gospodarczymi i wieża ciśnień**
- Łódź – **kamienica Rappaporta** (Rewolucji 1905 r. nr 44)
- Łódź – **kamienica secesyjna** (Kościuszki al. 93)
- Łódź – **Fabryka Towarzystwa Akcyjnego Łódzkiej Fabryki Nici wraz z osiedlem robotniczym**
- Łódź – **budynek dawnego Niemieckiego Gimnazjum Reformowanego**
- Łódź – **zespół willi modernistycznych** (Plac Komuny Paryskiej)
- Łódź – **d. Centrala Telefoniczna Polskiej Akcyjnej Spółki Telefonicznej („PAST”)**
- Łódź – **osiedle mieszkaniowe im. Montwiłła-Mireckiego**
- Nowa Sobótka – **zespół kościoła Mariawitów śś. Rocha i Mateusza wraz z budynkiem plebanii**
- Pabianice – **dom podcieniowy** (tzw. łużycki) (Jana św. 20)
- Pawlikowice – **cmentarz żołnierzy z I wojny światowej**
- Wieluń – **zespół klasztorny pobernardyński**
- Wymysłów-Piaski – **cmentarz żołnierzy z I wojny światowej**
- Zduńska Wola – **zespół domów tkaczy** (tzw. jurydyka)
- Zgierz – **zakład kąpielowy**



# LISTA ZABYTKÓW ZAGROŻONYCH ZNISZCZENIEM

## Lista zabytków zagrożonych – 96 obiektów

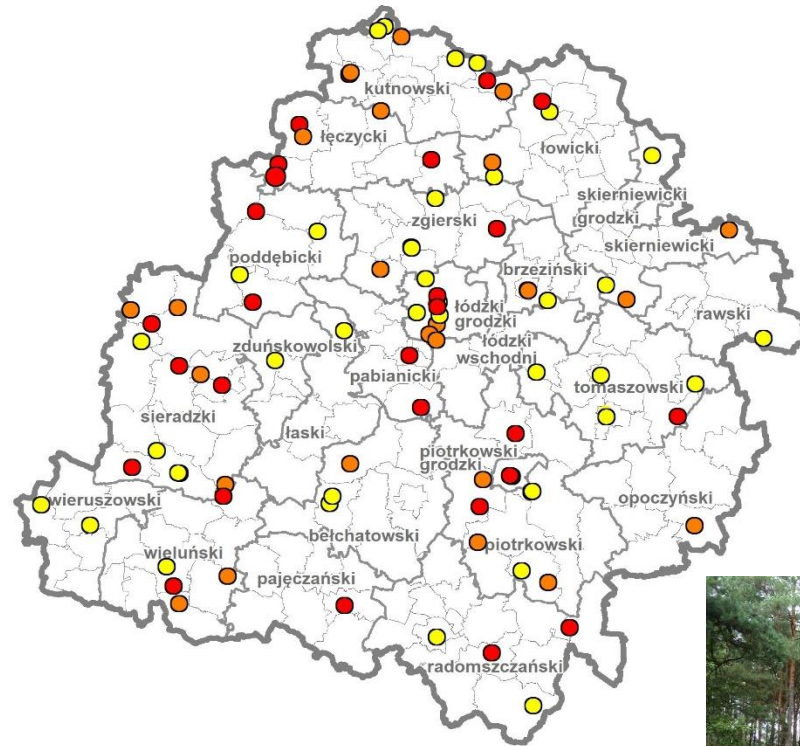
- **wskazania urzędów gmin;**
- **wiedza ekspercka** poparta wizjami terenowymi obiektów zabytkowych prowadzonymi w ramach opracowywania audytu krajobrazowego.

Kryteria wyznaczania:

- **ogólny stan zachowania;**
- **sposób użytkowania** (w tym brak użytkowania lub użytkowanie niewłaściwe względem pierwotnej/pożądananej funkcji, zabytku).

W zależności od stopnia zagrożenia degradacją substancji zabytkowej i sposobu użytkowania podzielono zbiór (96 obiektów) na cztery kategorie:

- ❖ **obiekt zagrożony (40)**
- ❖ **obiekt szczególnie zagrożony (26)**
- ❖ **obiekt krytycznie zagrożony (30)**



### ZABYTKOWE ZAGROŻONE DEGRADACJĄ

- ZAGROŻONE
- SZCZEGÓLNIE ZAGROŻONE
- KRYTYCZNIE ZAGROŻONE



województwo  
łódzkie



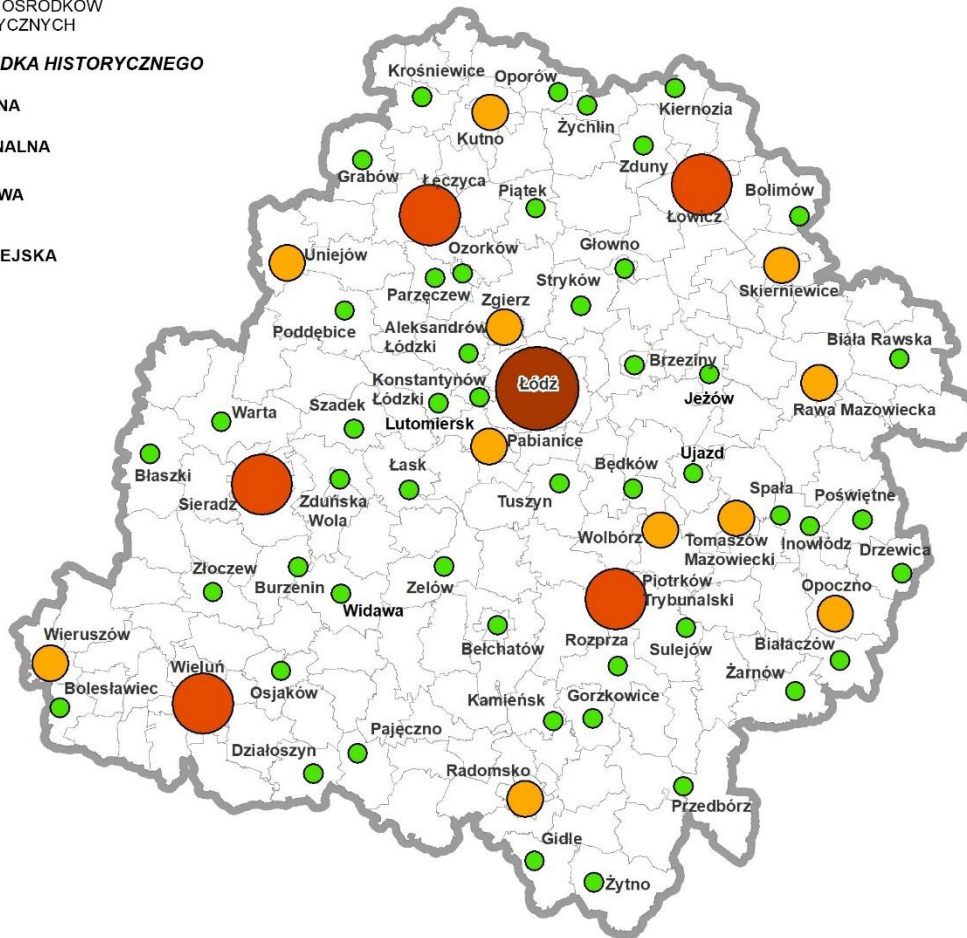
# SIEĆ OŚRODKÓW HISTORYCZNYCH

MIEJSCOWOŚCI W SIECI  
OŚRODKÓW HISTORYCZNYCH  
W WPOnZ NA LATA 2020 - 2027  
DWIE EDYCJE

○ MIEJSCOWOŚCI  
W SIECI OŚRODKÓW  
HISTORYCZNYCH

RANGA OŚRODKA HISTORYCZNEGO

- LOKALNA
- REGIONALNA
- KRAJOWA
- EUROPEJSKA



## Sieć ośrodków historycznych – 66 miejscowości

Kryteria wyznaczania: walory przestrzenne i niematerialne, a także warunki instytucjonalne pozwalające pełnić im rolę centrów kulturotwórczych.

### Sieć ośrodków historycznych tworzą:

❖ **1 ośrodek o randze europejskiej:** Łódź;

❖ **5 ośrodków o randze krajowej:** Łowicz, Łęczyca, Piotrków Trybunalski, Sieradz, Wieluń;

❖ **11 ośrodków o randze regionalnej:** Kutno, Opoczno, Pabianice, Radomsko, Rawa Mazowiecka, Skierniewice, Tomaszów Mazowiecki, Uniejów, Wieruszów, Wolbórz, Zgierz;

❖ **49 ośrodków o randze lokalnej:**

Aleksandrów Łódzki, Bełchatów, Biła Rawska, Będków, Białaczów, Błaszki, Bolesławiec, Bolimów, Brzeziny, Burzenin, Drzewica, Działoszyn, Gidle, Głowno, Gorzkowice, Grabów, Inowłódz, Jeżów, Kamieńsk, Kiernoza, Konstantynów Łódzki, Krośnice, Lutomiersk, Łask, Oporów, Osjaków, Ozorków, Pajęczno, Parzęczew, Piątek, Poddębice, Poświętne, Przedbórz, Rozprza, Spała, Stryków, Sulejów, Szadek, Tuszyn, Ujazd, Warta, Widawa, Zduny, Zduńska Wola, Żelów, Żłoczew, Żarnów, Żychlin, Żyto.



województwo  
łódzkie

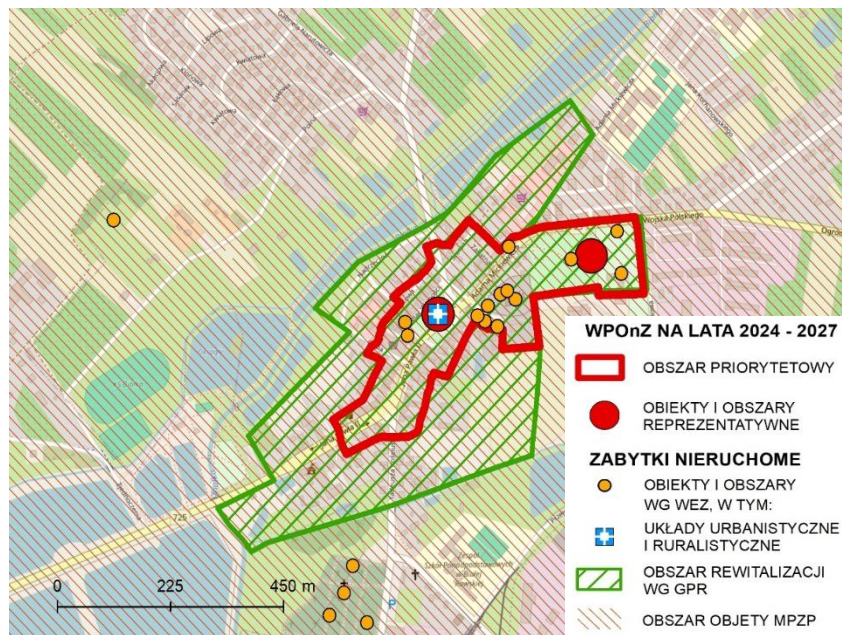


# SIĘĆ OŚRODKÓW HISTORYCZNYCH

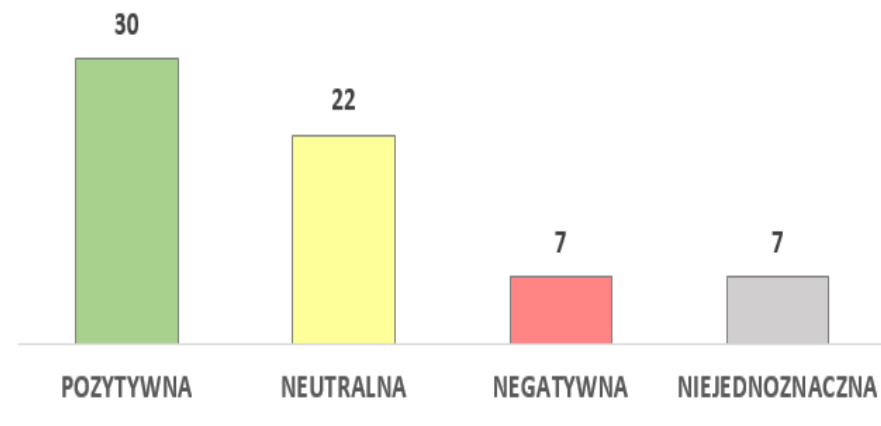
## OBSZARY PRIORYTETOWE I PANORAMY W OŚRODKACH HISTORYCZNYCH

**Obszary priorytetowe** - wskazują najcenniejsze fragmenty układów przestrzennych oraz ich lokalizację w przestrzeni ośrodków w sieci.

### BIAŁA RAWSKA



### OCENA PANORAM

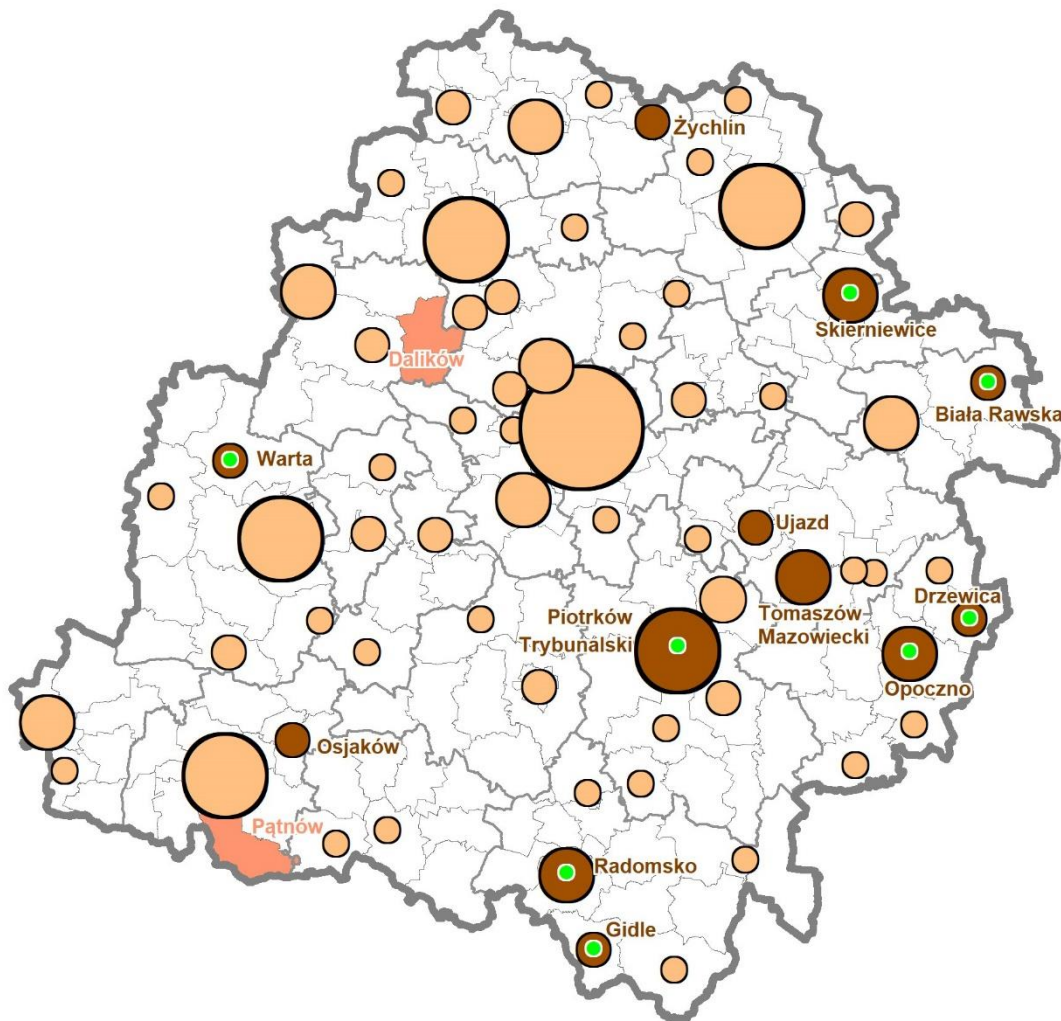


### ZAGROŻENIA DLA MOŻLIWOŚCI ZACHOWANIA PANORAM ZIDENTYFIKOWANO W ODNIESIENIU DO ELEMENTÓW:


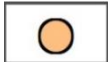


- ❖ dziedzictwa przyrodniczego w **3 ośrodkach**,
- ❖ dziedzictwa kulturowego w **45 ośrodkach**,
- ❖ fizjonomii krajobrazu w **53 ośrodkach**,
- ❖ akustycznych i zapachowych w **23 ośrodkach**.



# REWITALIZACJA W GMINACH I OŚRODKACH HISTORYCZNYCH



## REWITALIZACJA W OŚRODKACH HISTORYCZNYCH (na 31.12.2023 r.)

-  Ośrodki historyczne, w których zdelimitowano obszary rewitalizacji w GPR
-  Pozostałe ośrodki historyczne
-  Ośrodki historyczne, w których obiekty reprezentatywne znajdują się w obszarze rewitalizacji
-  Gminy, które nie posiadają ośrodka historycznego, ale mają wyznaczone obszary rewitalizacji

## RANGA OŚRODKA HISTORYCZNEGO

-  Lokalna
-  Regionalna
-  Krajowa
-  Europejska



# WYZWANIA ROZWOJOWE W ZAKRESIE OPIEKI NAD ZABYTKAMI

- ❖ Osiągnięcie kompletności dokumentów tworzących uwarunkowania prawne i programowe na poszczególnych poziomach zarządzania zasobem dziedzictwa kulturowego, w tym krajobrazem;
- ❖ Uzyskanie możliwie kompletnego rozpoznania wartości zachowanego zasobu dziedzictwa materialnego i niematerialnego;
- ❖ Powstrzymanie procesów degradacji historycznych układów przestrzennych na skutek unifikacji i deformacji ich struktur w procesie rozwoju przestrzennego;
- ❖ Zapewnienie należytej ochrony różnorodności kulturowej;
- ❖ Zapewnienie właściwego zagospodarowania i wykorzystania na cele użytkowe zasobu dziedzictwa, w tym przemysłowego, z poszanowaniem i wyeksponowaniem jego wartości, poprzez rewaloryzację i rewitalizację, z uwzględnieniem likwidacji barier i ograniczeń w dostępności oraz dostosowania oferty do potrzeb współczesnego społeczeństwa;





## cd. WYZWANIA ROZWOJOWE W ZAKRESIE OPIEKI NAD ZABYTKAMI

- ❖ Uzyskanie optymalnego stanu zachowania i zabezpieczenia zabytków przed zagrożeniami, w tym przed skutkami zmian klimatycznych;
- ❖ Podniesienie jakości przestrzeni publicznych w historycznych układach przestrzennych, zwłaszcza w obszarach priorytetowych ośrodków historycznych oraz obiektach i obszarach reprezentatywnych;
- ❖ Osiągnięcie wystarczającego standardu infrastruktury kultury oraz poziomu wsparcia i zakresu współpracy instytucjonalnej;
- ❖ Podniesienie poziomu wykorzystania atutów dziedzictwa materialnego i niematerialnego do kreowania marki łódzkiej;
- ❖ Utrzymanie ciągłości/cykliczności organizacji wydarzeń propagujących zasoby dziedzictwa kulturowego.



## CEL STRATEGICZNY: ZACHOWANIE DLA PRZYSZŁYCH POKOLEŃ DZIEDZICTWA KULTUROWEGO REGIONU JAKO ISTOTNEJ CZĘŚCI SPUŚCIZNY DZIEJOWEJ

### Cel operacyjny 1. **ATRAKCYJNY KRAJOBRAZ KULTUROWY**

1.1. Tworzenie uwarunkowań dla skutecznej ochrony dziedzictwa kulturowego

1.2. Poprawa stanu zachowania i zabezpieczenia zabytków

### Cel operacyjny 2. **TOŻSAMOŚĆ WIELOKULTUROWA REGIONU**

2.1. Kreowanie marki Łódzkie poprzez elementy związane z dziedzictwem kulturowym

2.2. Edukacja kulturowa i upowszechnianie wiedzy o dziedzictwie kulturowym

### Cel operacyjny 3. **SPRAWNY SYSTEM ZARZĄDZANIA OPIEKĄ NAD DZIEDZICTWEM KULTUROWYM**

3.1. Tworzenie i udostępnianie cyfrowych baz danych oraz zasobów

3.2. Wzmacnianie potencjału instytucji działających na rzecz dziedzictwa kulturowego

ZADANIA SAMORZĄDU WOJEWÓDZTWA

ZADANIA DEDYKOWANE OŚRODKOM HISTORYCZNYM



województwo  
łódzkie



# CELE, DZIAŁANIA I ZADANIA

## Cel operacyjny 1. ATRAKCYJNY KRAJOBRAZ KULTUROWY

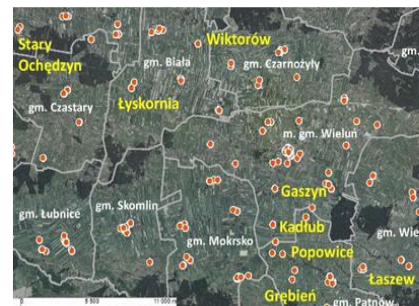
### Działanie 1.1. Tworzenie uwarunkowań dla skutecznej ochrony dziedzictwa kulturowego

#### STANOWIENIE POMNIKÓW HISTORII W ODNIESIENIU DO OBIEKTÓW I ZESPOŁÓW ODZNACZAJĄCYCH SIĘ WYJĄTKOWYMI WARTOŚCIAMI ZABYTKOWYMI I ZNACZENIEM DLA DZIEDZICTWA KULTUROWEGO W KRAJU (5)



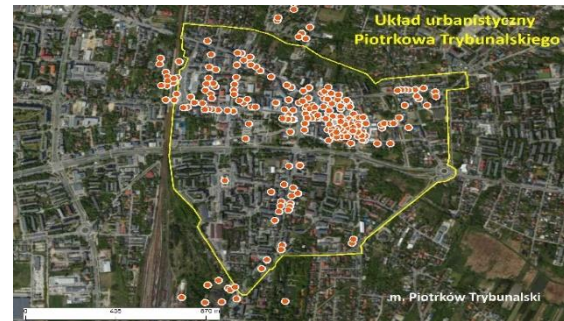
ZESPÓŁ XVI-WIECZNEGO DREWNIANEGO KOŚCIOŁA W BOGUSZYCACH

ZESPÓŁ ZAMKU W OPOROWIE



GRUPA XVI-WIECZNYCH DREWNIANYCH KOŚCIOŁÓW WIELUŃSKICH

ZESPÓŁ KOŚCIOŁA ROMAŃSKIEGO W STROŃSKU



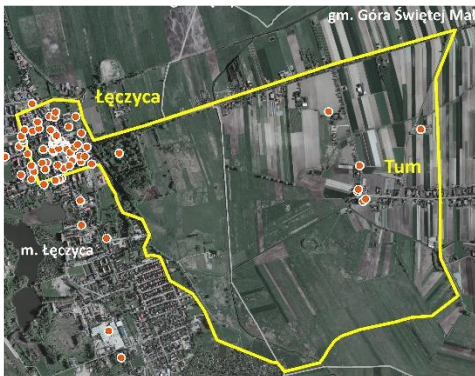
UKŁAD URBANISTYCZNY PIOTRKÓWA TRYBUNALSKIEGO

# CELE, DZIAŁANIA I ZADANIA

## Cel operacyjny 1. ATRAKCYJNY KRAJOBRAZ KULTUROWY

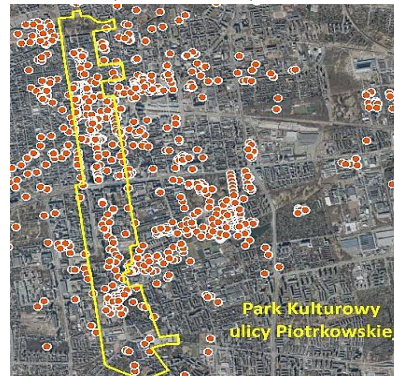
### Działanie 1.1. Tworzenie uwarunkowań dla skutecznej ochrony dziedzictwa kulturowego

#### STANOWIENIE PARKÓW KULTUROWYCH DLA OBSZARÓW ODZNACZAJĄCYCH SIĘ SZCZEGÓLNYMI WARTOŚCIAMI KRAJOBRAZU KULTUROWEGO (9)



ZESPÓŁ OSADNICZO - PRZESTRZENNY TUM – ŁĘCZYCA

ŚLADAMI PRYMASÓW, ZAWISZY, WALEWSKIEJ I NAPOLEONA – ŁÓDZKI PK



POLE BITWY NAD RAWKĄ

UL. PIOTRKOWSKA W ŁÓDZI



SPAŁA – INOWŁÓDZ

# CELE, DZIAŁANIA I ZADANIA

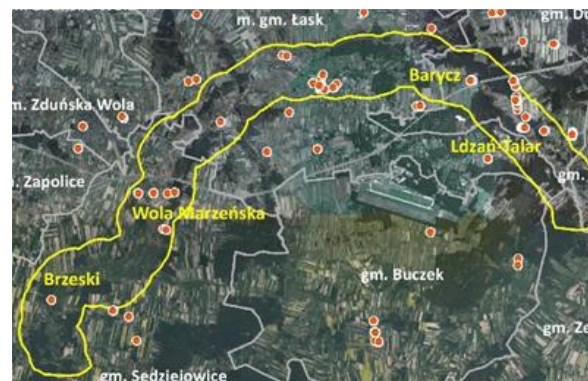
## Cel operacyjny 1. ATRAKCYJNY KRAJOBRAZ KULTUROWY

### Działanie 1.1. Tworzenie uwarunkowań dla skutecznej ochrony dziedzictwa kulturowego

#### STANOWIENIE PARKÓW KULTUROWYCH DLA OBSZARÓW ODZNACZAJĄCYCH SIĘ SZCZEGÓLNYMI WARTOŚCIAMI KRAJOBRAZU KULTUROWEGO (9)



RUDA – POPIOŁY – ZESPÓŁ WILLI LETNISKOWYCH W ŁODZI



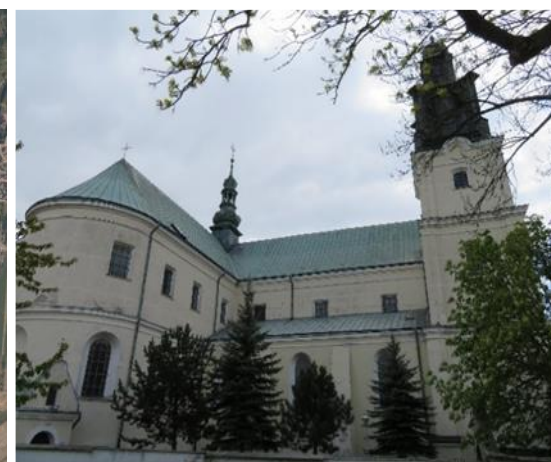
MŁYNY NAD GRABIĄ



OZORKÓW KLASYCYSTYCZNY (UKŁAD PRZESTRZENNY)



GIDLE Z ZESPOŁAMI SAKRALNYMI



województwo  
łódzkie

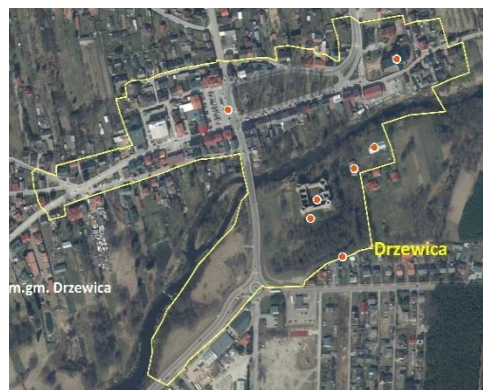


# CELE, DZIAŁANIA I ZADANIA

## Cel operacyjny 1. ATRAKCYJNY KRAJOBRAZ KULTUROWY

### Działanie 1.1. Tworzenie uwarunkowań dla skutecznej ochrony dziedzictwa kulturowego

#### STANOWIENIE FORM OCHRONY OBSZAROWEJ NA TERENACH CHARAKTERYSTYCZNYCH DLA HISTORII I TRADYCJI OSADNICZEJ REGIONU (45, w tym 10 archeologicznych)



**DRZEWICA – UKŁAD PRZESTRZENNY (MIASTO Z ZAMKIEM)**

**WARTA – UKŁAD PRZESTRZENNY Z ZESPOŁAMI SAKRALNYMI**



**ZŁAKÓW KOŚCIELNY (UKŁAD RURALISTYCZNY)**

**OSADA KRAKÓWEK W BRZEZINACH (OBSZAR ARCHEOLOGICZNY)**



# ŹRÓDŁA I MOŻLIWOŚCI FINANSOWANIA OPIEKI NAD ZABYTKAMI

## BUDŻET PAŃSTWA

### MINISTERSTWO KULTURY I DZIEDZICTWA NARODOWEGO

(m. in. Ochrona zabytków, Ochrona zabytków archeologicznych, Wspieranie działań muzealnych, Rządowy Program Odbudowy Zabytków)

### WOJEWÓDZKI URZĄD OCHRONY ZABYTKÓW W ŁODZI

(Środki finansowe budżetu państwa, z części, której dysponentem jest wojewoda)

### MINISTERSTWO SPRAW WEWNĘTRZNYCH I ADMINISTRACJI

(Fundusz Kościelny)

### NARODOWY FUNDUSZ OCHRONY ŚRODOWISKA I GOSPODARKI WODNEJ

(WFOŚiGW, Ochrona i przywracanie różnorodności biologicznej i krajobrazowej)

## BUDŻET JEDNOSTEK SAMORZĄDU TERYTORIALNEGO

### URZĄD MARSZAŁKOWSKI WOJEWÓDZTWA ŁÓDZKIEGO

(dotacje celowe, konkursy ofert, Budżet Obywatelski WŁ „ŁÓDZKIE NA PLUS”, budżet województwa łódzkiego)

### GMINY I POWIATY WOJEWÓDZTWA ŁÓDZKIEGO

(dotacje celowe, budżet gmin i powiatów)

### URZĄD MIASTA ŁODZI

(dotacje celowe, konkursy ofert, Gminy Program Rewitalizacji, Budżet Obywatelski, Budżet Miasta Łodzi)

## FUNDUSZE EUROPEJSKIE DLA ŁÓDZKIEGO 2021-2027

Priorytet FELD.05 Fundusze europejskie dla rozwoju lokalnego w Łódzkiem  
(FELD.05.01 Kultura i turystyka – ZIT; FELD.05.02 Rewitalizacja obszarów miejskich;  
FELD.05.03 Rewitalizacja obszarów wiejskich; FELD.06.05 Kultura i turystyka – IF)

## PROGRAMY WSPÓLNOTOWE i INNE



# WDRAŻANIE I SYSTEM REALIZACJI PROGRAMU – MONITORING

Podmiot odpowiedzialny za wdrażanie programu - **Zarząd Województwa Łódzkiego**,  
wykonujący zadania przy pomocy departamentów Urzędu Marszałkowskiego Województwa Łódzkiego;  
instytucja koordynująca realizację programu - departament właściwy do spraw kultury i dziedzictwa  
kulturowego.

## PODMIOTY REALIZUJĄCE ZADANIA WPOnZ

Organ ochrony  
zabytków

Jednostki  
samorządu  
terytorialnego

Zarządzający  
zabytkami

Organizacje  
pozarządowe

Placówki  
naukowe

Wyspecjalizowane  
instytucje kultury

Proces realizacji **programu** podlega cyklicznej kontroli,  
w ramach której Zarząd Województwa Łódzkiego ma obowiązek sporządzenia co dwa lata  
**sprawozdania ze stanu realizacji Programu.**

Do **monitorowania realizacji WPOnZ**, przyjęto **16 wskaźników** i mierników np.:

- ❖ Liczba gminnych programów opieki nad zabytkami,
- ❖ Liczba zabytków wpisanych do rejestru na 1000 km<sup>2</sup>,
- ❖ Średnia wartość dotacji na prace przy jednostkowym zabytku przyznanych ze środków samorządu województwa łódzkiego,
- ❖ Liczba produktów tradycyjnych zamieszczonych na liście MRiRW,
- ❖ Udział obiektów rejestrowych/reprezentatywnych objętych mpzp.



województwo  
łódzkie





# ZADANIA SAMORZĄDU WOJEWÓDZTWA ŁÓDZKIEGO (WYBRANE)



Łączna liczba zadań szczegółowych dedykowanych Samorządowi Województwa Łódzkiego w ramach celów operacyjnych, działań i zadań w WPOnZ 2024-2027 wynosi 19.

## CEL OPERACYJNY 1. ATRAKCYJNY KRAJOBRAZ KULTUROWY

Działanie 1.1. Tworzenie uwarunkowań dla skutecznej ochrony dziedzictwa kulturowego

Zadanie 1.1.2. Tworzenie uwarunkowań finansowych

Zadanie	Komórka organizacyjna	Zakres zadania
Wzmocnienie systemu finansowania prac remontowych i konserwatorskich obiektów zabytkowych	ds. kultury i dziedzictwa kulturowego	Przyznawanie w ramach konkursu dotacji na wykonanie prac konserwatorskich, restauratorskich lub robót budowlanych przy zabytkach wpisanych do rejestru zabytków województwa łódzkiego (ze szczególnym uwzględnieniem obiektów zagrożonych i w złym stanie zachowania) oraz organizacja naboru do programu „Mała architektura zabytkowa”.
	ds. wdrażania perspektywy finansowej 2021-2027	Dofinansowanie prac rewaloryzacyjnych w obiektach zabytkowych.
Wdrażanie mechanizmów wsparcia dla projektów obywatelskich dotyczących materialnego i niematerialnego dziedzictwa regionu	ds. edukacji	Dofinansowanie projektów obywatelskich dotyczących materialnego i niematerialnego dziedzictwa regionu.
	ds. kultury i dziedzictwa kulturowego	Organizacja konkursu ofert na realizację zadań publicznych województwa łódzkiego z zakresu kultury i ochrony dziedzictwa narodowego.
	ds. budżetu obywatelskiego	Prowadzenie procedury naboru projektów oraz nadzór nad realizacją zadań w ramach Budżetu Obywatelskiego Województwa Łódzkiego „ŁÓDZKIE NA PLUS”.

## CEL OPERACYJNY 1. ATRAKCYJNY KRAJOBRAZ KULTUROWY

Działanie 1.2. Poprawa stanu zachowania i zabezpieczenia zabytków

Zadanie 1.2.1. Prowadzenie badań i opracowanie dokumentacji wartości dziedzictwa kulturowego

Opracowanie audytu krajobrazowego	ds. polityki regionalnej	Przygotowanie dokumentu przez Biuro Planowania Przestrzennego Województwa Łódzkiego w Łodzi zawierającego wskazanie krajobrazów priorytetowych uwzględniających elementy dziedzictwa kulturowego.
Przyznawanie nagród za najlepsze prace naukowe z zakresu dziedzictwa kulturowego	ds. edukacji	Organizacja konkursu o nagrody Marszałka Województwa Łódzkiego za najlepsze rozprawy i prace tematycznie związane z województwem łódzkim.

# ZADANIA SAMORZĄDU WOJEWÓDZTWA ŁÓDZKIEGO (WYBRANE)

## Cel operacyjny 2. TOŻSAMOŚĆ WIELOKULTUROWA REGIONU

### Działanie 2.1. Kreowanie marki łódzkie poprzez elementy związane z dziedzictwem kulturowym

#### Zadanie 2.1.1. Identyfikacja, promocja unikatowych i specyficznych form tradycji

Zadanie	Komórka organizacyjna	Zakres zadania
Identyfikacja i rejestracja tradycyjnych produktów regionalnych	ds. rolnictwa	Bieżąca aktualizacja Listy Produktów Tradycyjnych dostępnej na stronie samorządu ( <a href="https://www.lodzkie.pl/zywnosc-tradycyjna/produkty-tradycyjne-i-regionalne/lista-produktow-tradycyjnych-wojewodztwa-lodzkiego">https://www.lodzkie.pl/zywnosc-tradycyjna/produkty-tradycyjne-i-regionalne/lista-produktow-tradycyjnych-wojewodztwa-lodzkiego</a> ).
	ds. geodezji i kartografii	Aktualizacja warstwy obiektów Produkty Tradycyjne w Portalu Turystyka Regionalna w Geoportalu Województwa Łódzkiego ( <a href="http://www.geoportal.lodzkie.pl">www.geoportal.lodzkie.pl</a> ).
Promocja form tradycji wpisanych na Krajową Listę Niematerialnego Dziedzictwa	ds. turystyki ds. promocji	Kontynuacja wykorzystania procesji Bożego Ciała w Łowiczu oraz zwyczaju układania dywanów kwiatowych w procesji Bożego Ciała w Spycimierzu jako ważnego przedmiotu promocji.
Tworzenie warunków dla wykorzystania specyficznych form tradycji przez lokalnych przedsiębiorców działających w sektorze przemysłów kreatywnych	ds. promocji ds. przedsiębiorczości	Popularyzacja specyficznych form tradycji wśród przedsiębiorców działających w sektorze przemysłów kreatywnych (m.in.: wzornictwa, designu, muzyki) na rzecz tworzenia produktów.



# ZADANIA SAMORZĄDU WOJEWÓDZTWA ŁÓDZKIEGO (WYBRANE)

## CEL OPERACYJNY 3. SPRAWNY SYSTEM ZARZĄDZANIA OPIEKĄ NAD DZIEDZICTWEM KULTUROWYM

### Działanie 3.2. Wzmacnianie instytucji działających na rzecz dziedzictwa kulturowego

#### Zadanie 3.2.2. Wspieranie działalności instytucji i organizacji sektora kultury w zakresie ochrony dziedzictwa

Zadanie	Komórka organizacyjna	Zakres zadania
Wsparcie instytucji kultury oraz zabytkowych nieruchomości, pozostających w zarządzie samorządu województwa łódzkiego	ds. kultury i dziedzictwa kulturowego	Przyznawanie dotacji, w tym stanowiących uzupełnienie wkładu własnego, na realizację projektów dotyczących inwestycji i działalności bieżącej (w tym wydarzeń dotyczących dziedzictwa kulturowego i edukacji regionalnej).
Realizacja projektów wspierających wymianę dobrych praktyk w zakresie zarządzania dziedzictwem kulturowym	ds. polityki regionalnej	Realizacja zadania pn. Regiony Rewitalizacji Edycja 3.0 czyli wzmacnianie zdolności gmin do programowania i wdrażania działań rewitalizacyjnych poprzez promocję rewitalizacji, organizację wsparcia edukacyjnego i doradczego, wymianę doświadczeń oraz udzielanie Regionalnych Grantów na Rewitalizację, jak również integrowanie środowisk zainteresowanych rewitalizacją.
Kompleksowy System Informacji Przestrzennej województwa łódzkiego	ds. geodezji i kartografii	System Informacji Przestrzennej na poziomie województwa zawierający kompletne, wysokiej jakości dane o zasobach dziedzictwa kulturowego, zasilany w aktualne informacje.



ZARZĄD WOJEWÓDZTWA ŁÓDZKIEGO

**WOJEWÓDZKI PROGRAM  
OPIEKI  
NAD ZABYTKAMI  
W WOJEWÓDZTWIE  
ŁÓDZKIM  
NA LATA 2024-2027**

Łódź, 2024 r.

Biurowo Planowania Przestrzennego Województwa Łódzkiego w Łodzi

