

Bezpieczna infrastruktura dla pieszych i rowerzystów

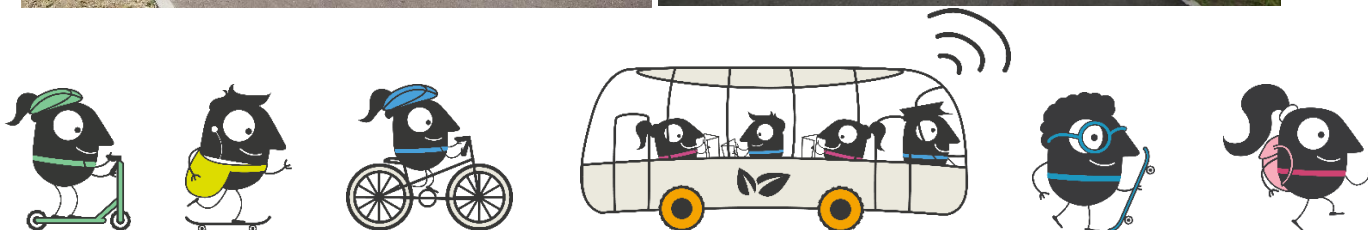
Zarząd Dróg Wojewódzkich w Łodzi, zarządza obecnie 1337 km dróg wojewódzkich na terenie regionu łódzkiego.

Dzięki prowadzonym inwestycjom i remontom mogą Państwo w coraz większym zakresie korzystać z bezpiecznej infrastruktury dla pieszych i rowerzystów.

W tym roku na inwestycje drogowe przeznaczono blisko 229 mln zł.

Czy wiecie Państwo, że ZDW realizuje obecnie 22 inwestycje drogowe w ramach których:

- powstanie blisko 63 km ścieżek rowerowych i chodników wzdłuż dróg wojewódzkich
- planowanych do oddania, w tym roku, jest łącznie prawie 23 km ścieżek rowerowych i chodników
- największą prowadzoną w 2020 roku inwestycją jest rozbudowa drogi nr 713 pomiędzy Kurowicami a Ujazdem, gdzie w ramach robót powstaje blisko 14 km chodników z dopuszczeniem ruchu rowerowego oraz prawie 5 km dróg serwisowych. Po zakończeniu budowy, będzie możliwa praktycznie bezkolizyjna podróż rowerowa pomiędzy Łodzią a Tomaszowem Mazowieckim!
- najdłuższym ciągiem pieszo-rowerowym, jaki zostanie oddany do użytkowania w tym roku, jest odcinek między węzłem Pabianice Południe na drodze ekspresowej S8 a Dłutowem, w ciągu drogi nr 485 – prawie 6 km
- najdłuższy odcinek miejski, jaki zostanie oddany w tym roku dla pieszych i rowerzystów, znajduje się na rozbudowywanych ulicach Kilińskiego i Jutrzkowickiej w Pabianicach, w ciągu drogi wojewódzkiej 485. Powstaje tam ścieżka rowerowa i ciąg pieszo-rowerowy o łącznej długości ponad 2 km.
- zupełnie nowe drogi serwisowe, również dla rowerzystów, powstały po obu stronach nowej obwodnicy Kurzeszyna, w ciągu drogi nr 707. Łącznie wybudowano ich ponad 5 km.
- chodniki, przejścia dla pieszych czy sygnalizacje świetlne powstają również w ramach tegorocznego budżetu obywatelskiego „Łódzkie na PLUS”. To mieszkańcy województwa zdecydowali, gdzie mamy poprawić infrastrukturę. W tym roku realizujemy to w Złoczewie na drodze nr 477, Gidlach na drodze nr 784, Masłowicach na drodze nr 481 oraz Brzezinach na drogach nr: 704 i 715.



Bezpieczna infrastruktura dla pieszych i rowerzystów

Zarząd Dróg Wojewódzkich w Łodzi, zarządza obecnie 1337 km dróg wojewódzkich na terenie regionu łódzkiego.

Dzięki prowadzonym inwestycjom i remontom mogą Państwo w coraz większym zakresie korzystać z bezpiecznej infrastruktury dla pieszych i rowerzystów.

W tym roku na inwestycje drogowe przeznaczono blisko 229 mln zł.

Czy wiecie Państwo, że ZDW realizuje obecnie 22 inwestycje drogowe w ramach których:

- powstanie blisko 63 km ścieżek rowerowych i chodników wzdłuż dróg wojewódzkich
- planowanych do oddania, w tym roku, jest łącznie prawie 23 km ścieżek rowerowych i chodników
- największą prowadzoną w 2020 roku inwestycją jest rozbudowa drogi nr 713 pomiędzy Kurowicami a Ujazdem, gdzie w ramach robót powstaje blisko 14 km chodników z dopuszczeniem ruchu rowerowego oraz prawie 5 km dróg serwisowych. Po zakończeniu budowy, będzie możliwa praktycznie bezkolizyjna podróż rowerowa pomiędzy Łodzią a Tomaszowem Mazowieckim!
- najdłuższym ciągiem pieszo-rowerowym, jaki zostanie oddany do użytkowania w tym roku, jest odcinek między węzłem Pabianice Południe na drodze ekspresowej S8 a Dłutowem, w ciągu drogi nr 485 – prawie 6 km
- najdłuższy odcinek miejski, jaki zostanie oddany w tym roku dla pieszych i rowerzystów, znajduje się na rozbudowywanych ulicach Kilińskiego i Jutrzkowickiej w Pabianicach, w ciągu drogi wojewódzkiej 485. Powstaje tam ścieżka rowerowa i ciąg pieszo-rowerowy o łącznej długości ponad 2 km.
- zupełnie nowe drogi serwisowe, również dla rowerzystów, powstały po obu stronach nowej obwodnicy Kurzeszyna, w ciągu drogi nr 707. Łącznie wybudowano ich ponad 5 km.
- chodniki, przejścia dla pieszych czy sygnalizacje świetlne powstają również w ramach tegorocznego budżetu obywatelskiego „Łódzkie na PLUS”. To mieszkańcy województwa zdecydowali, gdzie mamy poprawić infrastrukturę. W tym roku realizujemy to w Złoczewie na drodze nr 477, Gidlach na drodze nr 784, Masłowicach na drodze nr 481 oraz Brzezinach na drogach nr: 704 i 715.

