

**Informacja dotycząca systemu wypożyczalni wojewódzkiego roweru publicznego „Rowerowe Łódzkie” zrealizowanego w ramach Projektu „Integracja różnych systemów transportu zbiorowego poprzez rozbudowę węzłów przesiadkowych w Województwie Łódzkim”**

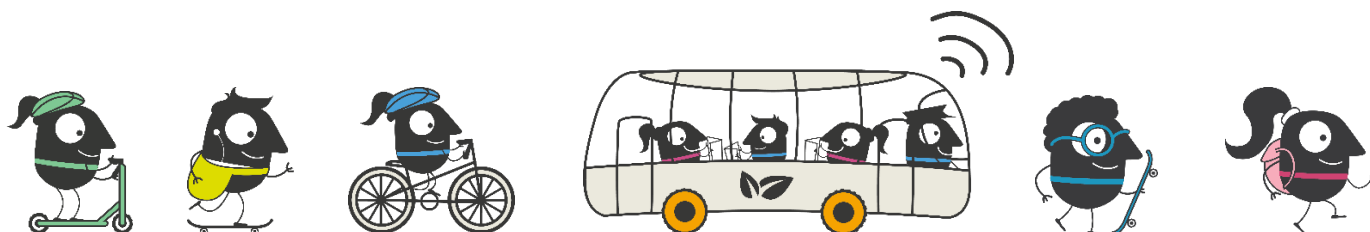
Projekt pn.: „Integracja różnych systemów transportu zbiorowego poprzez rozbudowę węzłów przesiadkowych w Województwie Łódzkim” marketingowa nazwa „Rowerowe Łódzkie” realizowany jest przez 11 parterów, jednostki samorządu terytorialnego w tym: Województwo Łódzkie (Lider Projektu), Koluszki, Kutno, Łask, Łowicz, Łódź, Pabianice, Sieradz, Skierniewice, Zduńska Wola, Zgierz i jest współfinansowany w **85 % z Regionalnego Programu Operacyjnego Województwa Łódzkiego na lata 2014 – 2020 oraz w 15 % Budżetu Państwa.**

Celem Projektu jest poprawa integracji różnych środków transportu publicznego dla których Organizatorem jest Marszałek Województwa w tym autobusowego miejskiego i regionalnego, rowerowego oraz kolejowego. W ramach Projektu wykonana została sieć parkingów i wypożyczalni rowerów zlokalizowanych przy stacjach i przystankach kolejowych oraz przystankach autobusowych zarówno komunikacji miejskiej jak i regionalnej umożliwiającą proste i szybkie przesiadanie się z roweru do pociągu i autobusu. Realizacja Projektu pozwoliła na powstanie elastycznego i dopasowanego do indywidualnych potrzeb użytkowników jednolitego systemu wojewódzkiego roweru publicznego. Powyższe zapewnia spójność organizacji publicznego transportu zbiorowego na terenie województwa poprzez stworzenie systemu węzłów intermodalnych zapewniających efektywne wykorzystanie różnych środków transportu przez Partnerów Projektu.

**Zakres Projektu pn.: „Integracja różnych systemów transportu zbiorowego poprzez rozbudowę węzłów przesiadkowych w Województwie Łódzkim” obejmuje:**

- **parkingi rowerowe wraz ze stacjami napraw rowerów 15 szt.**
- **stacje rowerowe 12 stanowiskowe 92 szt.**
- **stacje rowerowe 15 stanowiskowe 33 szt.**
- **rowery 1002 szt.**

Wykonawca firma NB Serwis sp. z o. o. zgodnie z umową utrzymuje system wojewódzkiego roweru publicznego „Rowerowe Łódzkie” przez okres 6 lat tj. do 2024 roku.



## rowerowe łódzkie

125  
stacji  
rowerowych



15  
parkingów  
rowerowych



1002  
rowery

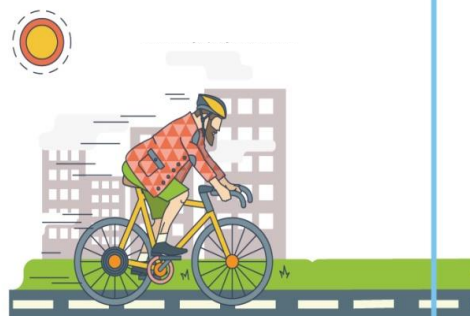


Integracja  
z transportem  
publicznym

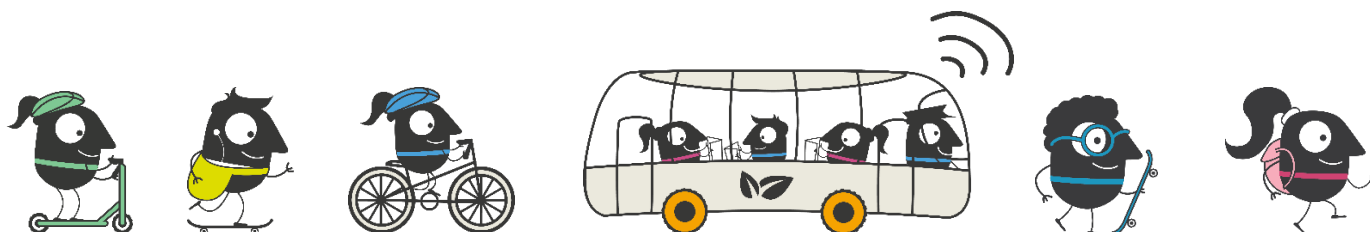


partnerzy    stacje    rowery

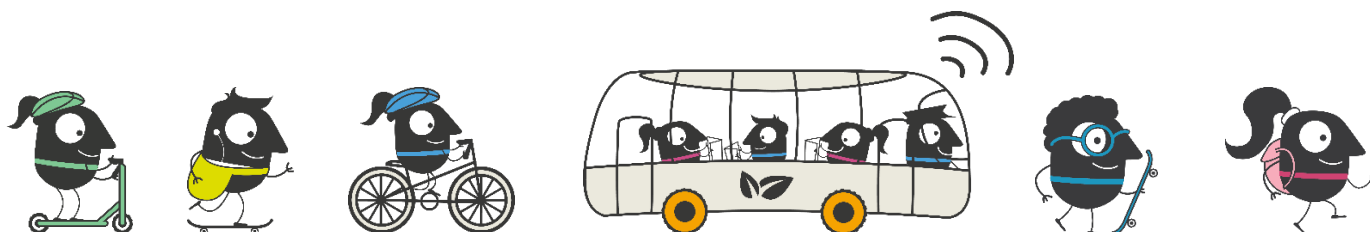
partnerzy	stacje	rowery
Koluszki	22	126
Kutno	13	110
Łask	6	48
Łowicz	12	96
Łódź	14	140
Pabianice	14	122
Sieradz	12	104
Skierniewice	9	72
Zduńska Wola	12	96
Zgierz	11	88



Rowery systemu Rowerowe Łódzkie są IV generacji co oznacza, że można je pozostawiać poza stacjami rowerowymi ponieważ każdy, wyposażony jest w terminal służący do ich wypożyczenia. Jednoślady są w kolorze srebrno – szarym, posiadają aktywny GPS, elektrozamek na tylnym kole oraz umieszczony z przodu koszyk na podręczny bagaż. Rowery są typu miejskiego uniwersalnego, odpowiednie dla osób o wzroście od 150 do 195 cm oraz do przewozu bagażu o masie do 5 kg. System wojewódzkiego roweru publicznego jest czynny cały rok.



- Regulamin korzystania z systemu wojewódzkiego roweru publicznego, umieszczony jest na stronie internetowej [www.rowerowelodzkie.pl](http://www.rowerowelodzkie.pl), oraz w aplikacji mobilnej, ze strony tej można również pobrać aplikację Rowerowe Łódzkie.
- Utworzone zostało również, Centrum Kontaktu czynne całodobowo w dni robocze oraz soboty, niedziele i święta w okresie funkcjonowania systemu pod nr telefonu 42 214 40 00 lub email [ck@rowerowelodzkie.pl](mailto:ck@rowerowelodzkie.pl).
- Rejestracja Klienta w systemie odbywa się poprzez: stronę internetową [www.rowerowelodzkie.pl](http://www.rowerowelodzkie.pl), aplikację mobilną Rowerowe Łódzkie, kontakt telefoniczny z Centrum Kontaktu Rowerowe Łódzkie.
- Po rejestracji w systemie rowery można wypożyczać w całej strefie funkcjonowania systemu tj. na terenie Koluszek, Kutna, Łasku, Łowicza, Łodzi, Pabianic, Sieradza, Skierniewic, Zduńskiej Woli oraz Zgierza. Oznacza to że wypożyczając rower np. w Łowiczu można go zwrócić w Kutnie lub w Skierniewicach.
- Wypożyczenie roweru możliwe jest za pomocą: aplikacji mobilnej Rowerowe Łódzkie przez zeskanowanie kodu QR umieszczonego na rowerze lub wpisanie nr roweru oraz przez przyłożenie do terminala roweru karty RFID (zbliżeniowej), którą Klient podczas rejestracji dołączy do swojego konta oraz dodatkowo przez kontakt telefoniczny do Centrum Kontaktu Rowerowe Łódzkie.



Opłaty za korzystanie z systemu „Rowerowe Łódzkie” wyglądają następująco:

Rodzaj opłat		Wartość brutto
Opłata inicjalna w całości przeznaczona na wypożyczenia roweru		20 zł
Minimalna kwota uprawniająca do wypożyczenia roweru		10 zł
Opłata za wypożyczenie roweru  Opłaty sumują się.	Czas wypożyczenia:	
	od 1 do 20 minuty	0 zł
	Pierwsza godzina wypożyczenia (21-60 minuty)	1 zł
	Druą rozpoczęta godzina wypożyczenia (61-120 minuty)	3 zł
	Trzecia i każda następna rozpoczęta godzina	5 zł
Pozostawienie roweru poza stacją		5 zł
Pozostawienie roweru poza strefą funkcjonowania systemu		200 zł
Opłata za przekroczenie 12 –godzinnego czasu wypożyczenia		200 zł

Odszkodowania	Kwota
Kradzież, utrata lub zniszczenie roweru	2200 zł

