

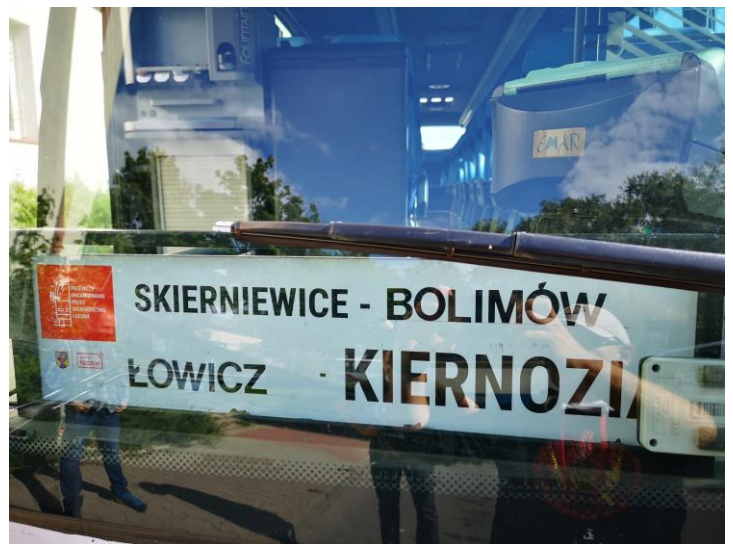
Wojewódzkie przewozy autobusowe

Województwo Łódzkie aktywnie przystąpiło do rządowego programu przeciwdziałania wykluczeniu transportowemu uruchamiając od 1 stycznia 2020 r. przewozy na **36 liniach autobusowych**, objętych wsparciem z Funduszu rozwoju przewozów autobusowych. Oferta skierowana jest do osób wykluczonych komunikacyjnie, które miały do tej pory problem z dostaniem się do szkół, ośrodków opieki medycznej oraz instytucji publicznych a wszystkie uruchomione przewozy uwzględniają wnioski składane przez mieszkańców naszego województwa. Nadzędnym celem uruchamianych przewozów jest likwidacja tzw. białych plam transportowych na terenie naszego województwa poprzez reaktywowanie zamkniętych lub utworzenie nowych połączeń autobusowych.

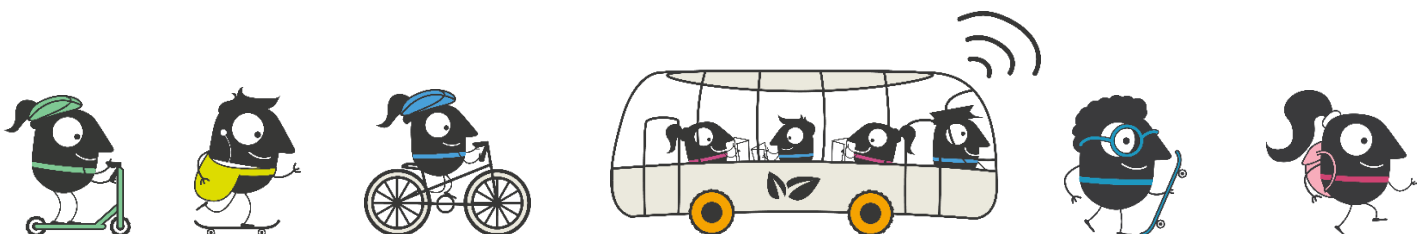
Długość wyżej wymienionych linii komunikacyjnych wynosi łącznie **1.937 km**. Liczba obsługiwanych przystanków komunikacyjnych w trakcie realizowania usługi przewozowej przez wojewódzkich operatorów autobusowych to **1.357**.

Wojewódzkie przewozy autobusowe o charakterze użyteczności publicznej **od 1 stycznia 2020 r. docierają do 220 miejscowości** wykluczonych komunikacyjnie i obejmują swoim zasięgiem **wszystkie powiaty Województwa Łódzkiego**. Łącznie przewozy docierają do **115 gmin**, a na terenie naszego Województwa jest łącznie **177 gmin**.

Sukcesywnie wdrażana jest również oferta biletu zintegrowanego obejmująca przewozy autobusowe o charakterze użyteczności publicznej oraz przewozy kolejowe. Podróżując z przesiadką z autobusu na pociąg lub odwrotnie, można kupić bilet na całą podróż, średnio 20% tańszy od biletów kupowanych oddzielnie.



www.lodzkie.pl/etzt2020



Lp	Wykaz linii autobusowych uruchomionych od 1 stycznia 2020 r. wygląda następująco:
1	Tomaszów Mazowiecki - Chociw - Rawa Mazowiecka
2	Tomaszów Mazowiecki - Żelechlinek - Rawa Mazowiecka
3	Tomaszów Maz. - Głuchów - Brzeziny
4	Tomaszów Maz. - Będków - Czarnocin
5	Tomaszów Maz. - Gapinin - Brudzewice
6	Sieradz – Szadek – Łask
7	Sieradz – Lututów – Wieruszów
8	Sieradz – Burzenin – Żłoczew
9	Bełchatów – Wola Krzysztoporska - Piotrków Trybunalski
10	Bełchatów – Kalisko – Radomsko
11	Bełchatów – Szczerców – Rusiec
12	Skierniewice – Rawa Mazowiecka – Biała Rawska
13	Skierniewice – Łyszkowice – Łowicz
14	Skierniewice – Łowicz – Kiernozia
15	Skierniewice – Rawa Mazowiecka – Czerniewice
16	Łęczyca – Świnice Warckie – Uniejów
17	Łęczyca – Krośniewice – Dąbrowice
18	Łęczyca – Ozorków – Aleksandrów Łódzki
19	Piotrków Trybunalski – Tuszyn – Łódź
20	Opoczno - Przyłęk - Ciechomin
21	Opoczno - Inowłódz - Opoczno
22	Opoczno - Sławno - Tomaszów Mazowiecki
23	Opoczno - Kałek - Piotrków Trybunalski
24	Szadek – Wodzierady – Łódź
25	Wieluń – Strugi – Wieluń
26	Wieluń – Pajęczno – Osjaków
27	Wieruszów – Lututów – Wieluń
28	Działoszyn – Wieluń – Sieradz
29	Piotrków Trybunalski – Wola Krzysztoporska – Radomsko
30	Pajęczno - Strzelce Wielkie - Radomsko
31	Brzeziny - Stryków - Głowno
32	Rawa Mazowiecka - Żelechlinek - Koluszki
33	Piątek - Wola Kałkowa - Łowicz
34	Poddębice - Wartkowice - Aleksandrów Łódzki
35	Aleksandrów Łódzki - Lutomiersk - Łask
36	Szczerców - Widawa



Województwo Łódzkie aktywnie przystąpiło do rządowego programu przeciwdziałania wykluczeniu transportowemu uruchamiając od 1 stycznia 2020 r. przewozy na **36 liniach autobusowych**, objętych wsparciem z Funduszu rozwoju przewozów autobusowych. Oferta skierowana jest do osób wykluczonych komunikacyjnie, które miały do tej pory problem z dostaniem się do szkół, ośrodków opieki medycznej oraz instytucji publicznych a wszystkie uruchomione przewozy uwzględniają wnioski składane przez mieszkańców naszego województwa. Nadrzędnym celem uruchamianych przewozów jest likwidacja tzw. białych plam transportowych na terenie naszego województwa poprzez reaktywowanie zamkniętych lub utworzenie nowych połączeń autobusowych.

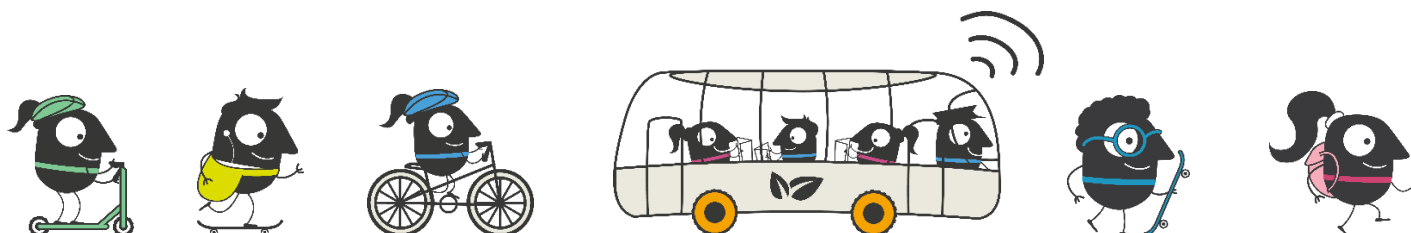
Długość wyżej wymienionych linii komunikacyjnych wynosi łącznie **1.937 km**. Liczba obsługiwanych przystanków komunikacyjnych w trakcie realizowania usługi przewozowej przez wojewódzkich operatorów autobusowych to **1.357**.

Wojewódzkie przewozy autobusowe o charakterze użyteczności publicznej **od 1 stycznia 2020 r. docierają do 220 miejscowości** wykluczonych komunikacyjnie i obejmują swoim zasięgiem **wszystkie powiaty Województwa Łódzkiego**. Łącznie przewozy docierają do **115 gmin**, a na terenie naszego Województwa jest łącznie **177 gmin**.

Sukcesywnie wdrażana jest również oferta biletu zintegrowanego obejmująca przewozy autobusowe o charakterze użyteczności publicznej oraz przewozy kolejowe. Podróżując z przesiadką z autobusu na pociąg lub odwrotnie, można kupić bilet na całą podróż, średnio 20% tańszy od biletów kupowanych oddzielnie.



www.lodzkie.pl/etzt2020



Wykaz linii autobusowych uruchomionych od 1 stycznia 2020 r. wygląda następująco:



Lp	Opis linii komunikacyjnej
1	Tomaszów Mazowiecki - Chociw - Rawa Mazowiecka
2	Tomaszów Mazowiecki - Żelechlinek - Rawa Mazowiecka
3	Tomaszów Maz. - Głuchów - Brzeziny
4	Tomaszów Maz. - Będków - Czarnocin
5	Tomaszów Maz. - Gapinin - Brudzewice
6	Sieradz – Szadek – Łask
7	Sieradz – Lututów – Wieruszów
8	Sieradz – Burzenin – Złoczew
9	Bełchatów – Wola Krzysztoporska - Piotrków Trybunalski
10	Bełchatów – Kalisko – Radomsko
11	Bełchatów – Szczerców – Rusiec
12	Skierniewice – Rawa Mazowiecka – Biała Rawska
13	Skierniewice – Łyszkowice – Łowicz
14	Skierniewice – Łowicz – Kiernozia
15	Skierniewice – Rawa Mazowiecka – Czerniewice
16	Łęczyca – Świnice Warckie – Uniejów
17	Łęczyca – Krośniewice – Dąbrowice
18	Łęczyca – Ozorków – Aleksandrów Łódzki
19	Piotrków Trybunalski – Tuszyń – Łódź
20	Opoczno - Przyłek - Ciechomin
21	Opoczno - Inowłódz - Opoczno
22	Opoczno - Sławno - Tomaszów Mazowiecki
23	Opoczno - Kałek - Piotrków Trybunalski
24	Szadek – Wodzierzady – Łódź
25	Wieluń – Strugi – Wieluń
26	Wieluń – Pajęczno – Osjaków
27	Wieruszów – Lututów – Wieluń
28	Działoszyń – Wieluń – Sieradz
29	Piotrków Trybunalski – Wola Krzysztoporska – Radomsko
30	Pajęczno - Strzelce Wielkie - Radomsko
31	Brzeziny - Stryków - Głowno
32	Rawa Mazowiecka - Żelechlinek - Kuluszki
33	Piątek - Wola Kałkowa - Łowicz
34	Poddębice - Wartkowice - Aleksandrów Łódzki
35	Aleksandrów Łódzki - Lutomiersk - Łask
36	Szczerców - Widawa